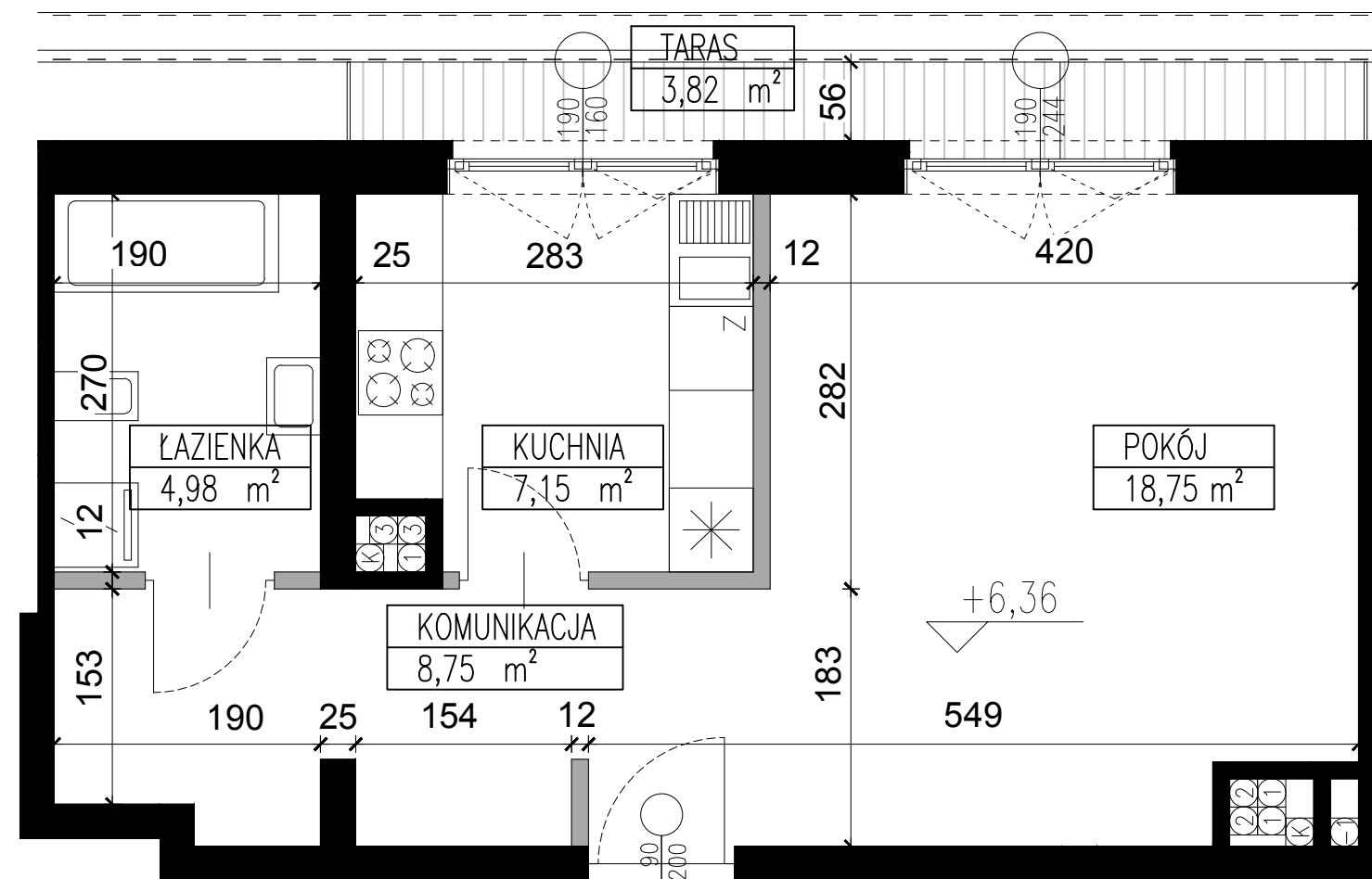
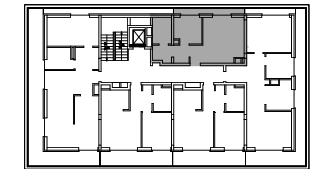
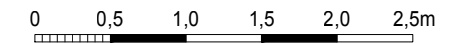
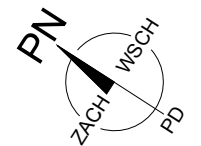


**VILLA PIANO**  
**OSIEDLE BUDYNKÓW MIESZKALNYCH**  
**WIELORODZINNY**  
 ul. Bruzdowa 100  
 02-991 Warszawa

BUDYNEK F



NR LOKALU	11
ILOŚĆ POKOI	1
PIĘTRO	2
POW. UŻYTKOWA	39,63 m <sup>2</sup>
POW. TARASU	3,82 m <sup>2</sup>



NINIEJSZA KARTA NIE STANOWI ZAŁĄCZNIKA DO UMWY ANI OFERTY W ROZUMIENIU K.C.

WYMIARY URZĄDZENIA ORAZ INSTALACJE PODANO NA PODSTAWIE PROJEKTU BUDOWLANEGO, MOGĄ NASTĄPIĆ NIEZNACZNE ZMIANY W PROJEKCIE WYKONAWCZYM. PODANE WYMIARY I POWIERZCHNIE MIERZONO ZGODNIE Z NORMĄ PN-ISO 9836:1997 PRZYJĘTO GRUBOŚĆ TYNKU 1 CM

OPRACOWANIE CHRONIONE USTAWĄ O PRAWIE AUTORSKIM I PRAWACH POKREWNYCH (DZ.U. NR 24/94 POZ.84 Z DNIA 4 LUTEGO1994R.)

INWESTOR:

**CITY VILLA SP. Z O.O.-**  
**PIANO SP.K.**

00-367 Warszawa, ul.Kopernika 5 lok.10