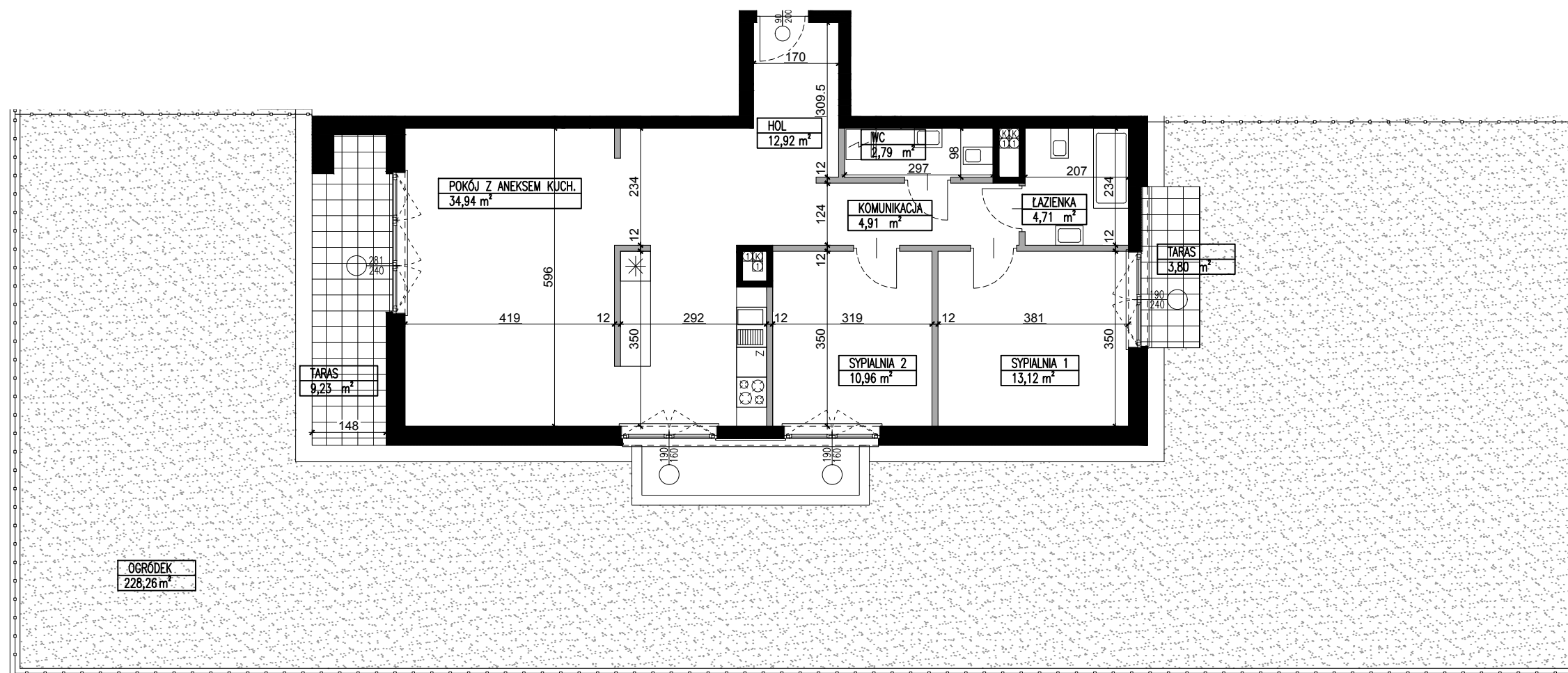
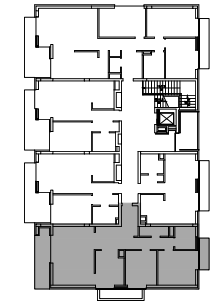
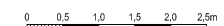
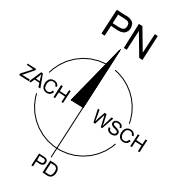


VILLA PIANO
OSIEDLE BUDYNKÓW MIESZKALNYCH
WIELORODZINNY
ul. Bruzdowa 100
02-991 Warszawa

BUDYNEK F



NR LOKALU	02
ILOŚĆ POKOI	3
PIĘTRO	PARTER
POW. UŻYTKOWA	84,35 m ²
POW. OGRÓDKA	228,26 m ²
POW. TARASU	13,03 m ²



NINIEJSZA KARTA NIE STANOWI ZAŁĄCZNIKA DO UMOWY ANI OFERTY W ROZUMIENIU K.C.

WYMIARY URZĄDZENIA ORAZ INSTALACJE PODANO NA PODSTAWIE PROJEKTU BUDOWLANEGO, MOGĄ NASTĄPIĆ NIEZNACZNE ZMIANY W PROJEKCIE WYKONAWCZYM. PODANE WYMIARY I POWIERZCHNIE MIERZONO ZGODNIE Z NORMĄ PN-ISO 9836:1997 PRZYJĘTO GRUBOŚĆ TYNKU 1 CM

OPRACOWANIE CHRONIONE USTAWA O PRAWIE AUTORSKIM I PRAWACH POKREWNYCH (DZ.U. NR 24/94 POZ.84 Z DNIA 4 LUTEGO 1994R.)

INWESTOR:

CITY VILLA SP. Z O.O.-
PIANO SP.K.
00-367 Warszawa, ul.Kopernika 5 lok.10