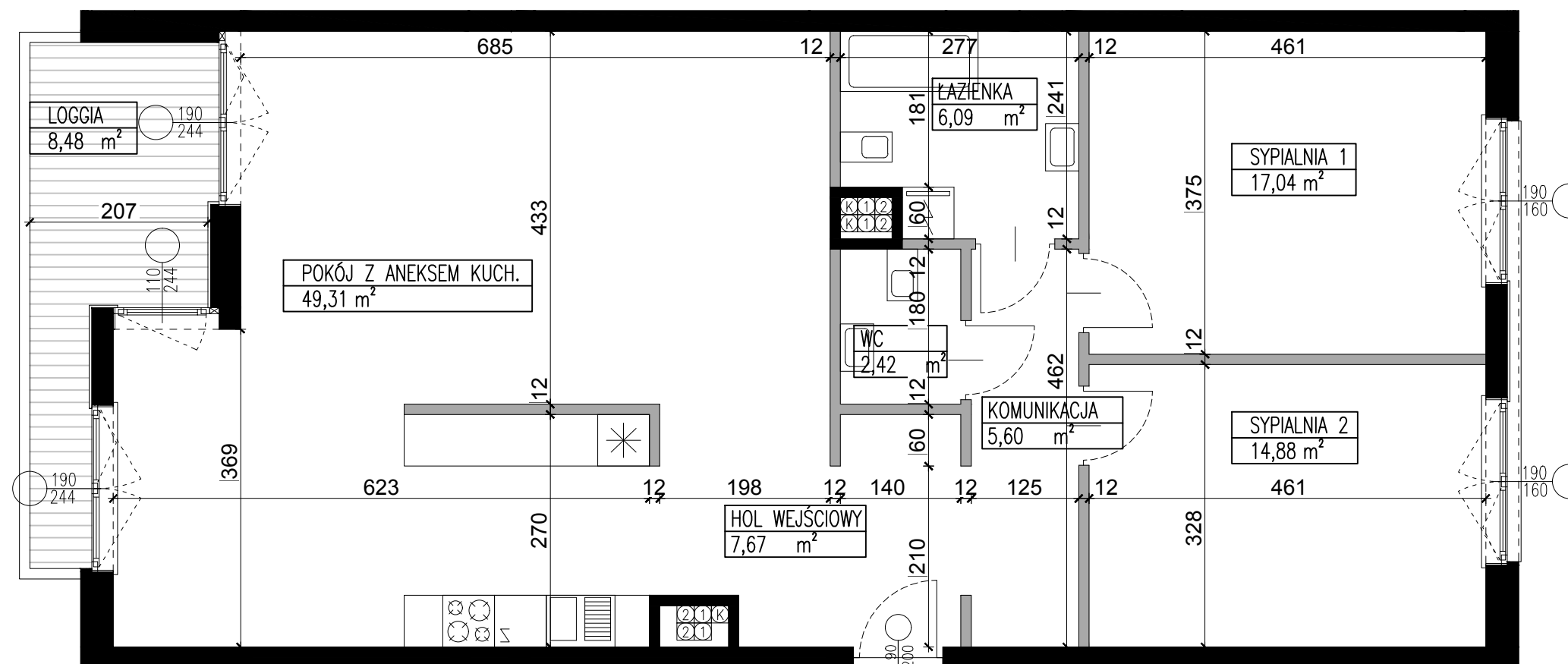
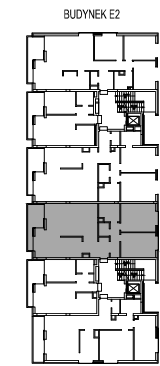
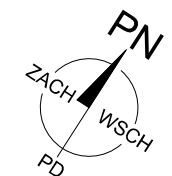


**VILLA PIANO**  
 OSIEDLE BUDYNKÓW MIESZKALNYCH  
 WIELORODZINNY  
 ul. Bruzdowa 100  
 02-991 Warszawa



NR LOKALU	09
ILOŚĆ POKOI	3
PIĘTRO	1
POW. UŻYTKOWA	103,01 m <sup>2</sup>
POW. LOGGI	8,48 m <sup>2</sup>



NINIEJSZA KARTA NIE STANOWI ZAŁĄCZNIKA DO UMOWY ANI OFERTY W ROZUMIENIU K.C.

WYMIARY URZĄDZENIA ORAZ INSTALACJE PODANO NA PODSTAWIE PROJEKTU BUDOWLANEGO, MOGĄ NASTĄPIĆ NIEZNACZNE ZMIANY W PROJEKCIE WYKONAWCZYM. PODANE WYMIARY I POWIERZCHNIE MIERZONO ZGODNIE Z NORMĄ PN-ISO 9836:1997 PRZYJĘTO GRUBOŚĆ TYNKU 1 CM

OPRACOWANIE CHRONIONE USTAWĄ O PRAWIE AUTORSKIM I PRAWACH POKREWNYCH (DZ.U. NR 24/94 POZ.84 Z DNIA 4 LUTEGO 1994R.)

INWESTOR:

**CITY VILLA SP. Z O.O.-**  
**PIANO SP.K.**  
 00-367 Warszawa, ul.Kopernika 5 lok.10