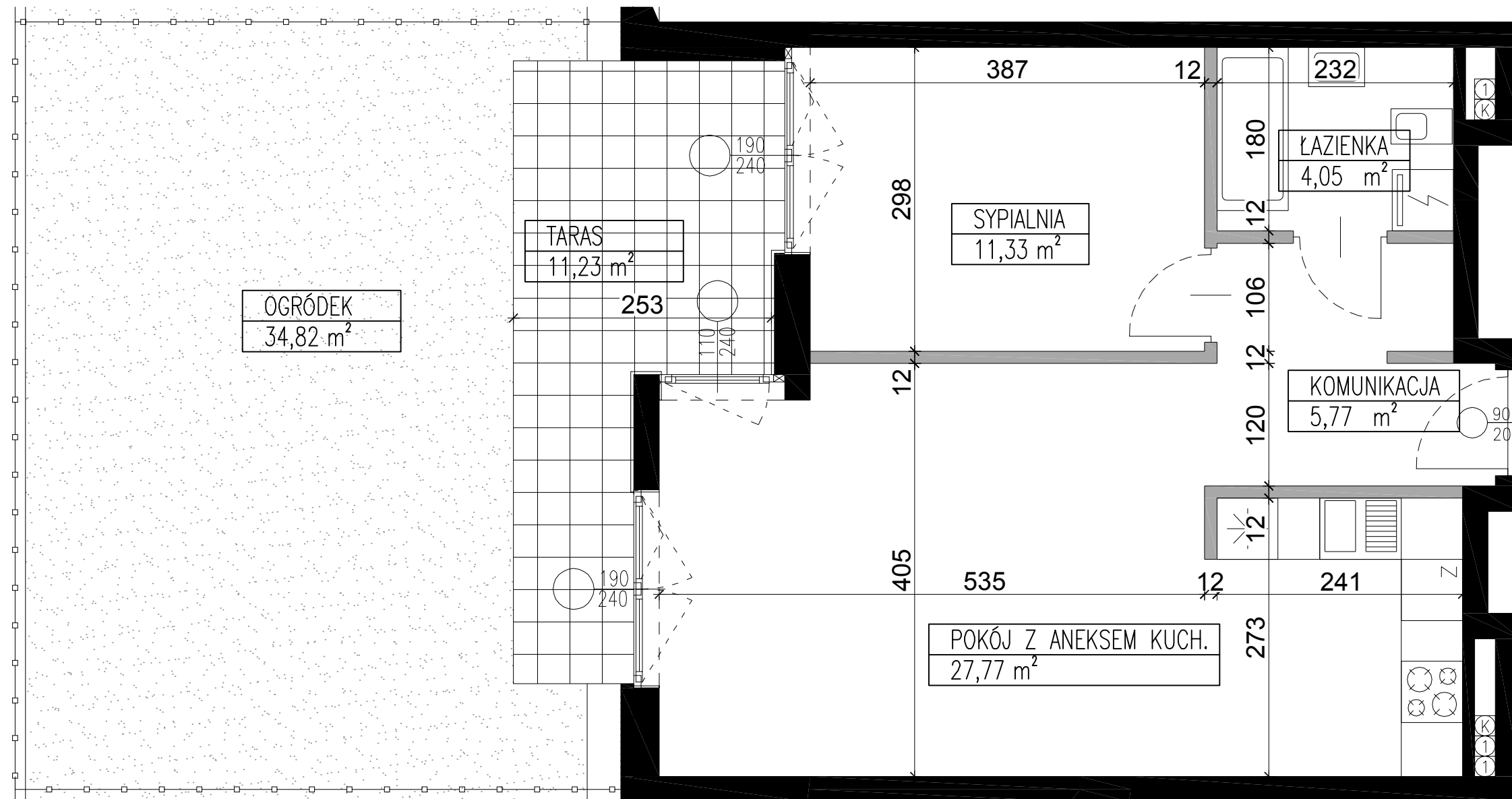
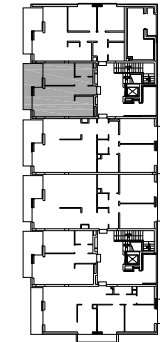
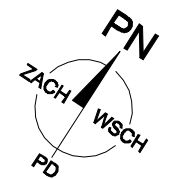


VILLA PIANO
OSIEDLE BUDYNKÓW MIESZKALNYCH
WIELORODZINNY
ul. Bruzdowa 100
02-991 Warszawa

BUDYNEK E2



NR LOKALU	05
ILOŚĆ POKOI	2
PIĘTRO	PARTER
POW. UŻYTKOWA	48,92 m ²
POW. OGRÓDKA	34,82 m ²
POW. TARASU	11,23 m ²



NINIEJSZA KARTA NIE STANOWI ZAŁĄCZNIKA DO UMWY ANI OFERTY W ROZUMIENIU K.C.

WYMIARY URZĄDZENIA ORAZ INSTALACJE PODANO NA PODSTAWIE PROJEKTU BUDOWLANEGO, MOGĄ NASTĄPIĆ NIEZNACZNE ZMIANY W PROJEKCIE WYKONAWCZYM. PODANE WYMIARY I POWIERZCHNIE MIERZONO ZGODNIE Z NORMĄ PN-ISO 9836:1997 PRZYJĘTO GRUBOŚĆ TYNKU 1 CM

OPRACOWANIE CHRONIONE USTAWĄ O PRAWIE AUTORSKIM I PRAWACH POKREWNYCH (DZ.U. NR 24/94 POZ.84 Z DNIA 4 LUTEGO1994R.)

INWESTOR:
CITY VILLA SP. Z O.O.-
PIANO SP.K.
00-367 Warszawa, ul.Kopernika 5 lok.10