

VILLA PIANO

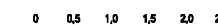
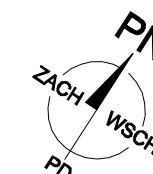
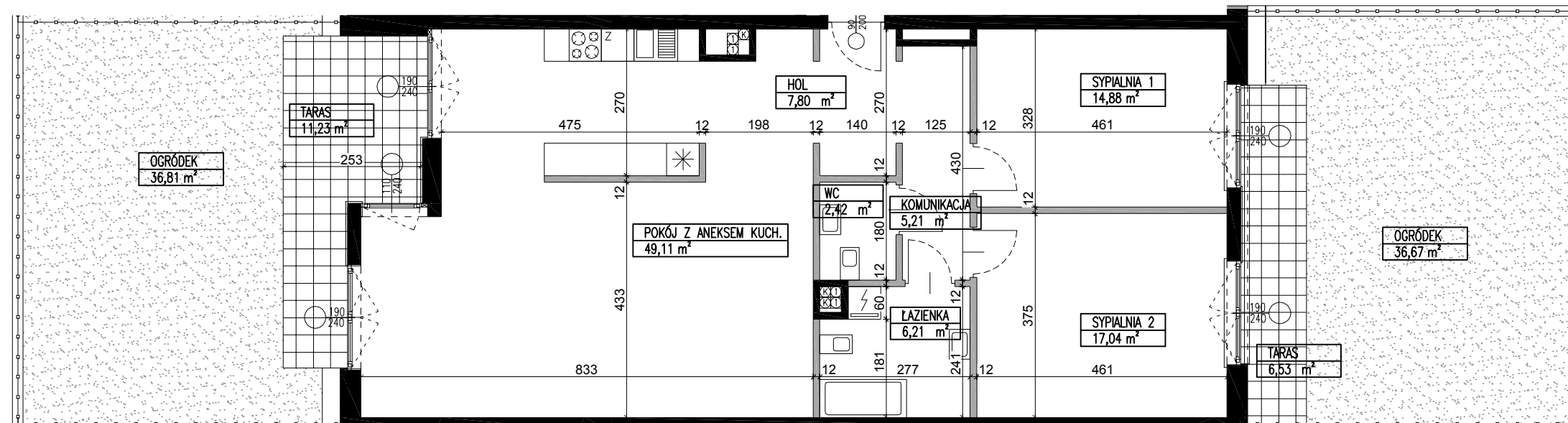
OSIEDLE BUDYNKÓW MIESZKALNYCH
WIELORODZINNY

ul. Bruzdowa 100
02-991 Warszawa

BUDYNEK E2



NR LOKALU	04
ILOŚĆ POKOI	3
PIĘTRO	PARTER
POW. UŻYTKOWA	102,67 m ²
POW. OGRÓDKA	73,48 m ²
POW. TARASU	17,76 m ²



NINIEJSZA KARTA NIE STANOWI ZAŁĄCZNIKA DO
UMOWY ANI OFERTY W ROZUMIENIU K.C.

WYMIARY URZĄDZENIA ORAZ INSTALACJE PODANO NA
PODSTAWIE PROJEKTU BUDOWLANEGO, MOGĄ
NASTĄPIĆ NIEZNACZNE ZMIANY W PROJEKCIE
WYKONAWCZYM. PODANE WYMIARY I POWIERZCHNIE
MIERZONO ZGODNIE Z NORMĄ PN-ISO 9836:1997
PRZYJĘTO GRUBOŚĆ TYNKU 1 CM

OPRACOWANIE CHRONIONE USTAWA O PRAWIE
AUTORSKIM I PRAWACH POKREWNYCH
(DZ.U. NR 24/94 POZ.84 Z DNIA 4 LUTEGO1994R.)

INWESTOR:

CITY VILLA SP. Z O.O.-
PIANO SP.K.

00-367 Warszawa, ul. Kopernika 5 lok.10