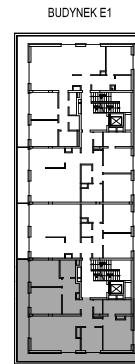
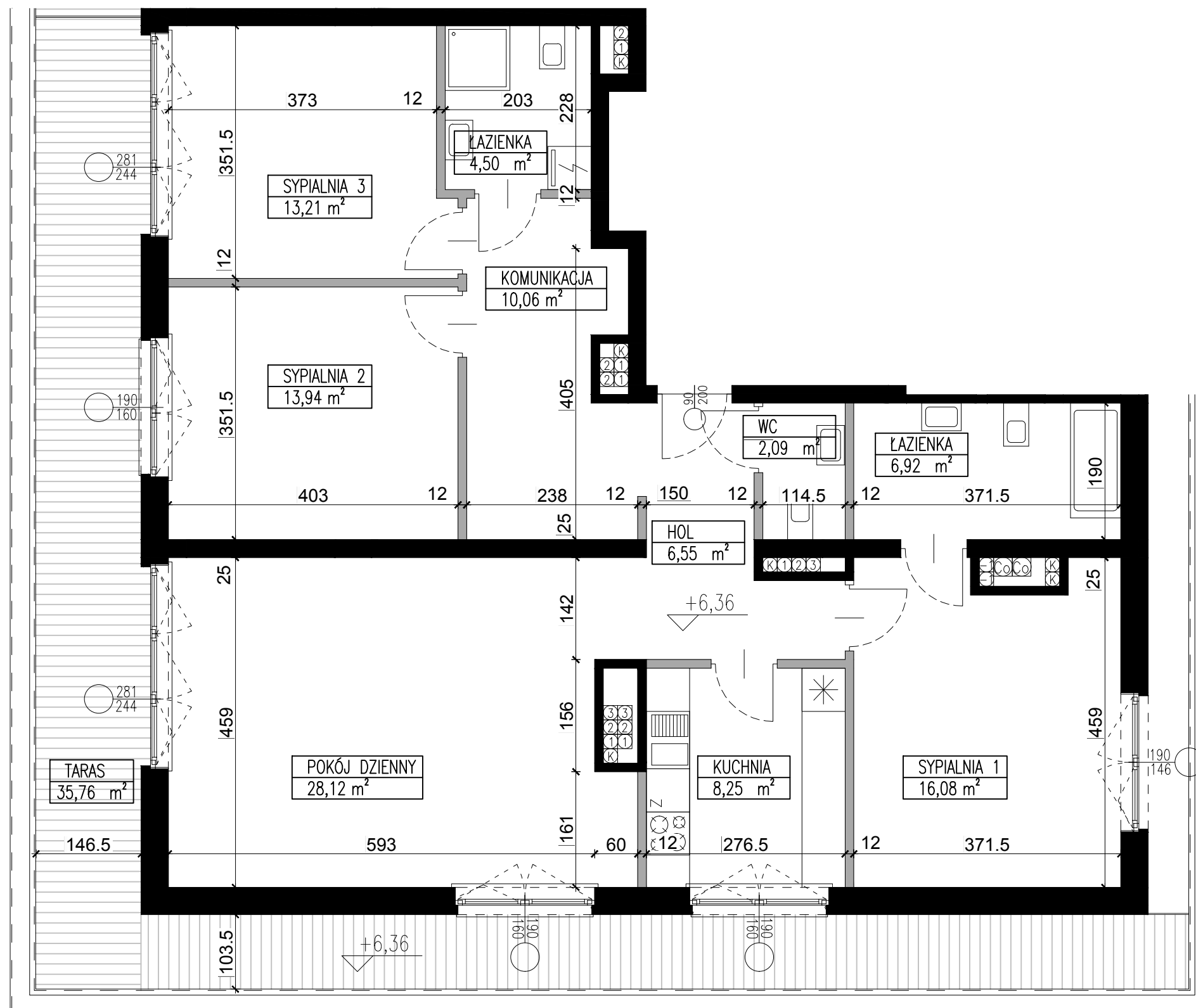
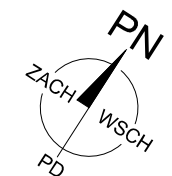


**VILLA PIANO**  
OSIEDLE BUDYNKÓW MIESZKALNYCH  
WIELORODZINNY  
ul. Bruzdowa 100  
02-991 Warszawa



|               |                       |
|---------------|-----------------------|
| NR LOKALU     | 13                    |
| ILOŚĆ POKOI   | 4                     |
| PIĘTRO        | 2                     |
| POW. UŻYTKOWA | 109,72 m <sup>2</sup> |
| POW. TARASU   | 35,76 m <sup>2</sup>  |



NINIEJSZA KARTA NIE STANOWI ZAŁĄCZNIKA DO UMWY ANI OFERTY W ROZUMIENIU K.C.

WYMIARY URZĄDZENIA ORAZ INSTALACJE PODANO NA PODSTAWIE PROJEKTU BUDOWLANEGO, MOGĄ NASTĄPIĆ NIEZNACZNE ZMIANY W PROJEKCIE WYKONAWCZYM. PODANE WYMIARY I POWIERZCHNIE MIERZONO ZGODNIE Z NORMĄ PN-ISO 9836:1997 PRZYJĘTO GRUBOŚĆ TYNKU 1 CM

OPRACOWANIE CHRONIONE USTAWĄ O PRAWIE AUTORSKIM I PRAWACH POKREWNYCH (DZ.U. NR 24/94 POZ.84 Z DNIA 4 LUTEGO1994R.)

INWESTOR:  
**CITY VILLA SP. Z O.O.-**  
**PIANO SP.K.**  
00-367 Warszawa, ul.Kopernika 5 lok.10