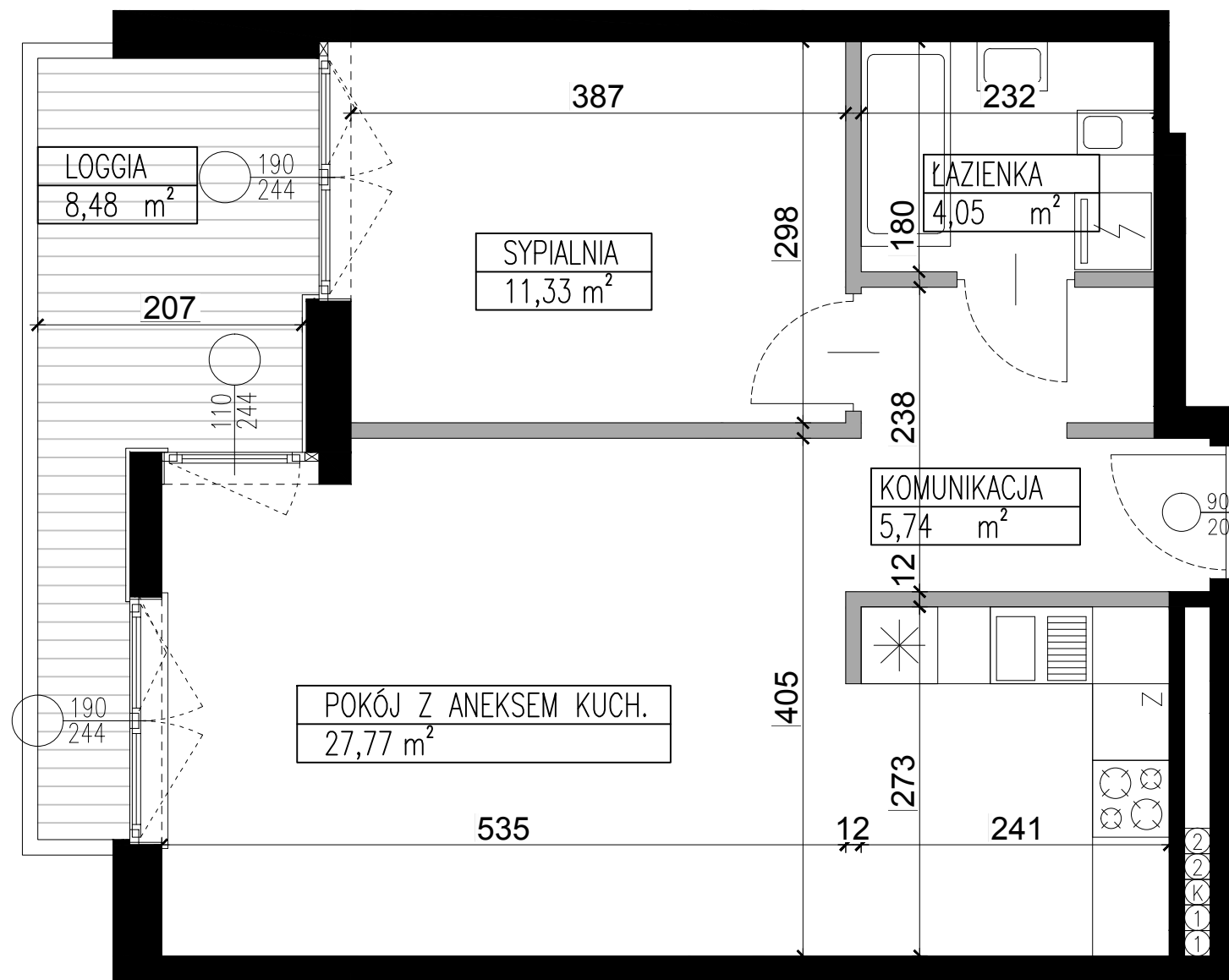
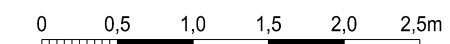


VILLA PIANO
OSIEDLE BUDYNKÓW MIESZKALNYCH
WIELORODZINNY
 ul. Bruzdowa 100
 02-991 Warszawa

BUDYNEK E1



NR LOKALU	11
ILOŚĆ POKOI	2
PIĘTRO	1
POW. UŻYTKOWA	48,89 m²
POW. LOGGI	8,48 m²



NINIEJSZA KARTA NIE STANOWI ZAŁĄCZNIKA DO UMOWY ANI OFERTY W ROZUMIENIU K.C.

WYMIARY URZĄDZENIA ORAZ INSTALACJE PODANO NA PODSTAWIE PROJEKTU BUDOWLANEGO, MOGĄ NASTĄPIĆ NIEZNACZNE ZMIANY W PROJEKCIE WYKONAWCZYM. PODANE WYMIARY I POWIERZCHNIE MIERZONO ZGODNIE Z NORMĄ PN-ISO 9836:1997 PRZYJĘTO GRUBOŚĆ TYNKU 1 CM

OPRACOWANIE CHRONIONE USTAWĄ O PRAWIE AUTORSKIM I PRAWACH POKREWNYCH (DZ.U. NR 24/94 POZ.84 Z DNIA 4 LUTEGO 1994R.)

INWESTOR:

CITY VILLA SP. Z O.O.-
PIANO SP.K.
 00-367 Warszawa, ul.Kopernika 5 lok.10