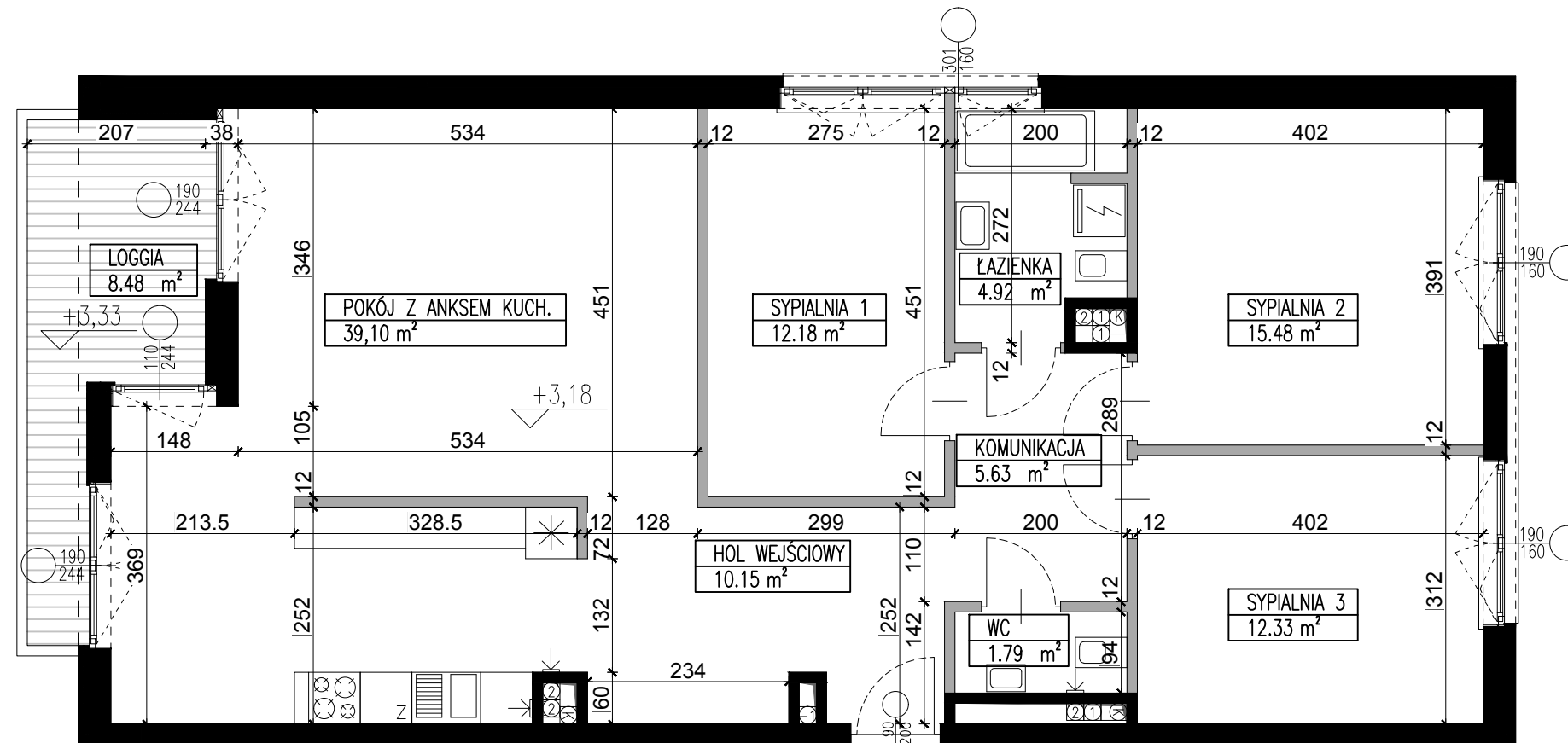
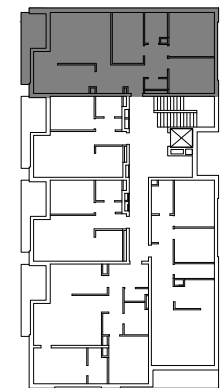
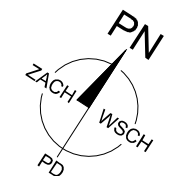


**VILLA PIANO**  
OSIEDLE BUDYNKÓW MIESZKALNYCH  
WIELORODZINNY  
ul. Bruzdowa 100  
02-991 Warszawa

BUDYNEK C



NR LOKALU	10
ILOŚĆ POKOI	4
PIĘTRO	1
POW. UŻYTKOWA	101,58 m <sup>2</sup>
POW. LOGGI	8,48 m <sup>2</sup>



SKALA 1:75  
1cm = 0,75m  
0 0,5 1,0 1,5 2,0 2,5 3,0 3,5m

NINIEJSZA KARTA NIE STANOWI ZAŁĄCZNIKA DO UMWY ANI OFERTY W ROZUMIENIU K.C.

WYMIARY URZĄDZENIA ORAZ INSTALACJE PODANO NA PODSTAWIE PROJEKTU BUDOWLANEGO, MOGĄ NASTĄPIĆ NIEZNACZNE ZMIANY W PROJEKCIE WYKONAWCZYM. PODANE WYMIARY I POWIERZCHNIE MIERZONO ZGODNIE Z NORMĄ PN-ISO 9836:1997 PRZYJĘTO GRUBOŚĆ TYNKU 1 CM

OPRACOWANIE CHRONIONE USTAWĄ O PRAWIE AUTORSKIM I PRAWACH POKREWNYCH (DZ.U. NR 24/94 POZ.84 Z DNIA 4 LUTEGO 1994R.)

INWESTOR:

**CITY VILLA SP. Z O.O.-**  
**PIANO SP.K.**  
00-367 Warszawa, ul.Kopernika 5 lok.10