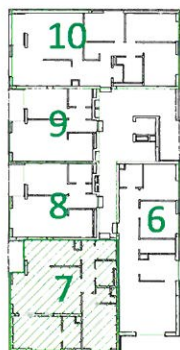
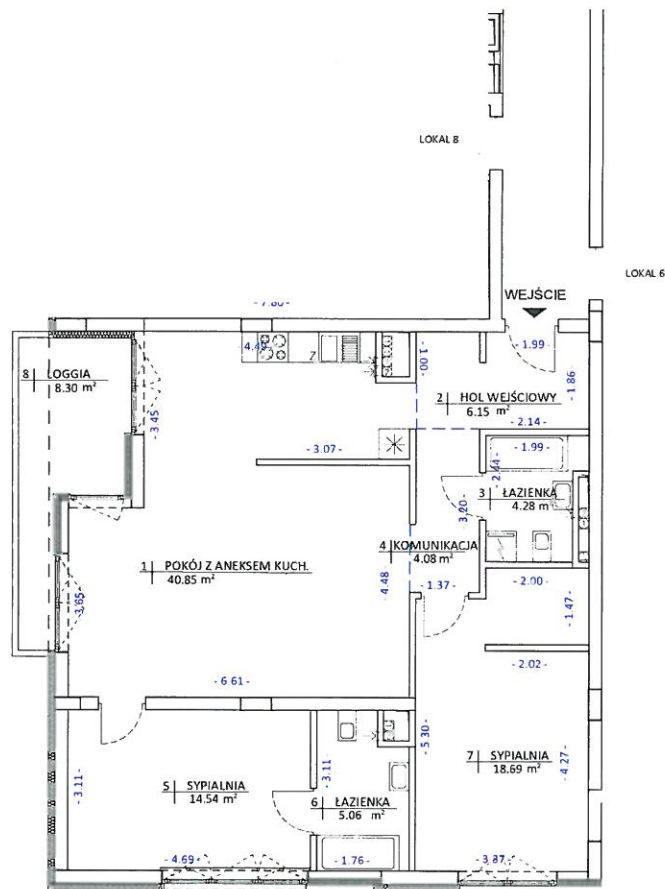


GEODEZYJNA INWENTARYZACJA POWIERZCHNI LOKALU

Lokal mieszkalny nr 7



Szkic usytuowania lokalu w budynku



CITY VILLA Sp. z o.o. - PIANO sp. k.
ul. Kopernika 5 lok 10
00-367 Warszawa

Wykonawca:



03-128 Warszawa, ul. Świderska 109K/30
www.altus-geodezja.pl, biuro@altusgeodezja.pl
tel. 601-691-161

GEODEZYJNA INWENTARYZACJA POWIERZCHNI LOKALU

Obiekt: Budynek mieszkalny wielorodzinny
Adres: 02-991 Warszawa ul. Bruzdowa 100H
Działka ew. nr 18/5,18/7 obręb: 1-06-20
Mieszkanie nr 7
Piętro: 1 piętro
Kondygnacja: 2

Rodzaj pomieszczenia	Powierzchnia użytkowa
1 Pokój z aneksem kuch.	40,85 m ²
2 Hol wejściowy	6,15 m ²
3 łazienka	4,28 m ²
4 Komunikacja	4,08 m ²
5 Sypialnia	14,54 m ²
6 łazienka	5,06 m ²
7 Sypialnia	18,69 m ²
Powierzchnia użytkowa razem	93,65 m²

8 Loggia	8,30 m ²
----------	---------------------

Metoda pomiaru:

Pomiar i obliczenia wykonano zgodnie z normą PN-ISO 9836:1997. Pomiar wykonano w świetle wykonanych ścian. Zgodnie z treścią normy, do powierzchni użytkowej nie wliczono przejść oraz otworów okiennych i drzwiowych.

--- -- linia oddzielenia powierzchni

Wykonał: **GEODETA**

mgr inż. Grzegorz Krasoń

Potwierdził: **PRACOWNIK**

mgr inż. Grzegorz Krasoń