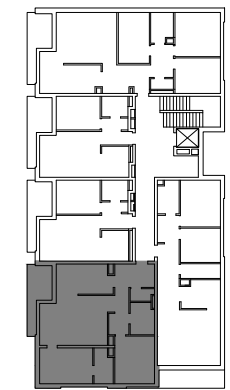
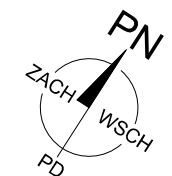


VILLA PIANO
OSIEDLE BUDYNKÓW MIESZKALNYCH
WIELORODZINNY
ul. Bruzdowa 100
02-991 Warszawa

BUDYNEK C



NR LOKALU	07
ILOŚĆ POKOI	3
PIĘTRO	1
POW. UŻYTKOWA	93,67 m ²
POW. LOGGI	8,48 m ²



SKALA 1:50
1cm = 0,5m
0 0,5 1,0 1,5 2,0 2,5m

NINIEJSZA KARTA NIE STANOWI ZAŁĄCZNIKA DO UMWY ANI OFERTY W ROZUMIENIU K.C.

WYMIARY URZĄDZENIA ORAZ INSTALACJE PODANO NA PODSTAWIE PROJEKTU BUDOWLANEGO, MOGĄ NASTĄPIĆ NIEZNACZNE ZMIANY W PROJEKCIE WYKONAWCZYM. PODANE WYMIARY I POWIERZCHNIE MIERZONO ZGODNIE Z NORMĄ PN-ISO 9836:1997 PRZYJĘTO GRUBOŚĆ TYNKU 1 CM

OPRACOWANIE CHRONIONE USTAWĄ O PRAWIE AUTORSKIM I PRAWACH POKREWNYCH (DZ.U. NR 24/94 POZ.84 Z DNIA 4 LUTEGO 1994R.)

INWESTOR:

CITY VILLA SP. Z O.O.-
PIANO SP.K.
00-367 Warszawa, ul.Kopernika 5 lok.10

