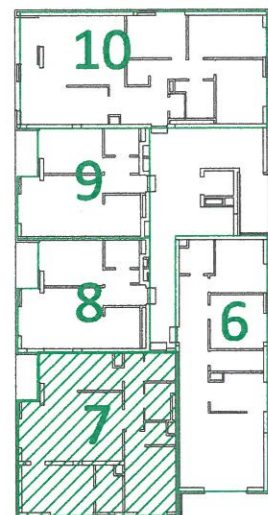
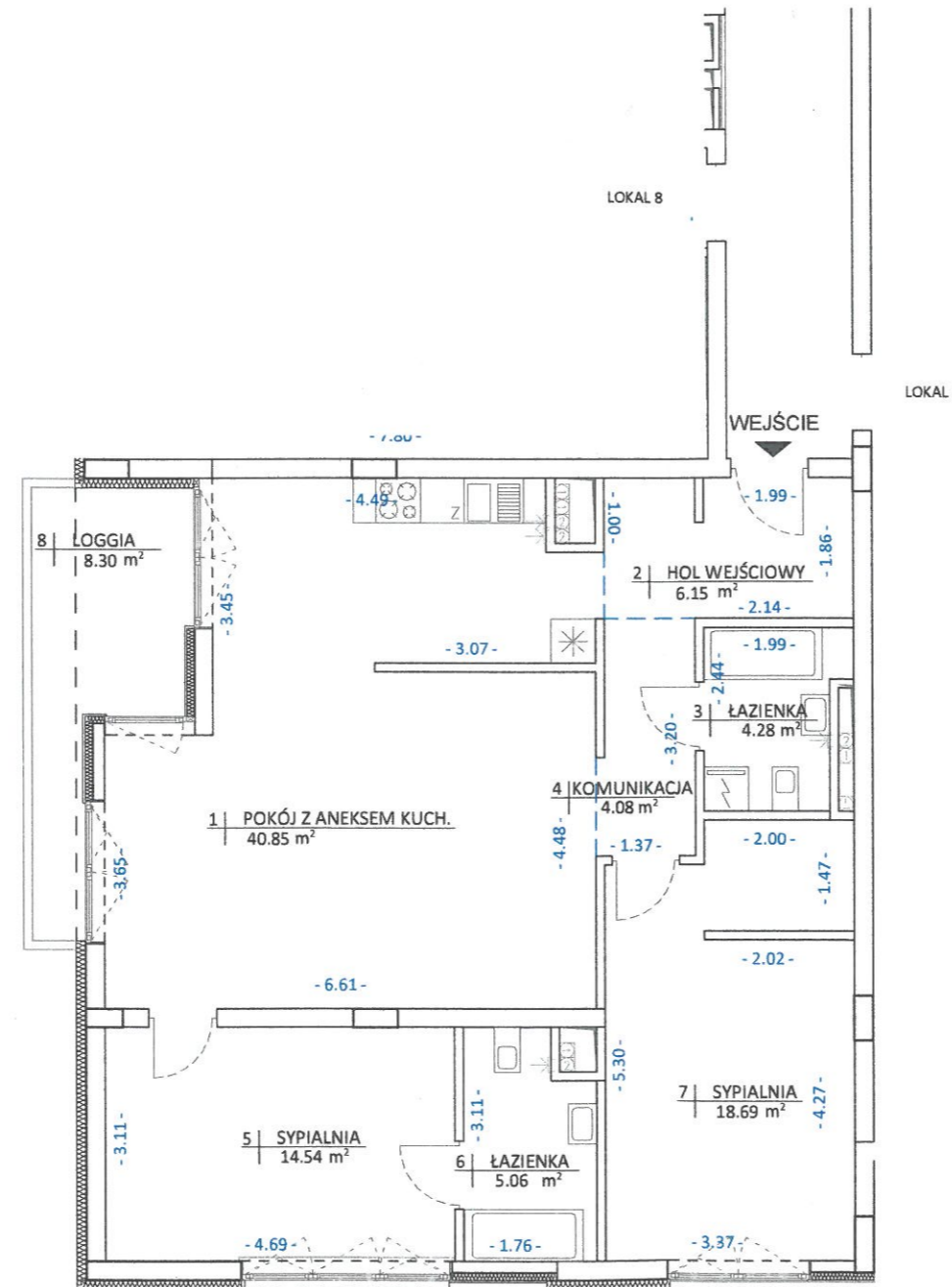


# GEODEZYJNA INWENTARYZACJA POWIERZCHNI LOKALU

## Lokal mieszkalny nr 7



Szkic usytuowania lokalu w budynku



CITY VILLA Sp. z o.o. - PIANO sp. k.  
ul. Kopernika 5 lok 10  
00-367 Warszawa

Wykonawca:



03-128 Warszawa, ul. Świderska 109K/30  
www.altusgeodezja.pl, biuro@altusgeodezja.pl  
tel. 601-691-161

### GEODEZYJNA INWENTARYZACJA POWIERZCHNI LOKALU

Obiekt: Budynek mieszkalny wielorodzinny  
Adres: 02-991 Warszawa ul. Bruzdowa 100H  
Działka ew. nr 18/5,18/7 obręb: 1-06-20  
**Mieszkanie nr 7**  
**Piętro: 1 piętro**  
**Kondygnacja: 2**

Rodzaj pomieszczenia	Powierzchnia użytkowa
1 Pokój z aneksem kuch.	40,85 m <sup>2</sup>
2 Hol wejściowy	6,15 m <sup>2</sup>
3 łazienka	4,28 m <sup>2</sup>
4 Komunikacja	4,08 m <sup>2</sup>
5 Sypialnia	14,54 m <sup>2</sup>
6 łazienka	5,06 m <sup>2</sup>
7 Sypialnia	18,69 m <sup>2</sup>
<b>Powierzchnia użytkowa razem</b>	<b>93,65 m<sup>2</sup></b>
8 Loggia	8,30 m <sup>2</sup>

Metoda pomiaru:

Pomiar i obliczenia wykonano zgodnie z normą PN-ISO 9836:1997. Pomiar wykonano w świetle wykończonych ścian. Zgodnie z treścią normy, do powierzchni użytkowej nie wliczono przejść oraz otworów okiennych i drzwiowych.

Wykonał:

mgr inż. Grzegorz Krasoń

Potwierdził: GEODETA UPRAWNIONY

mgr inż. Marcin Drobia  
Upr. nr 19352

--- linia oddzielenia powierzchni