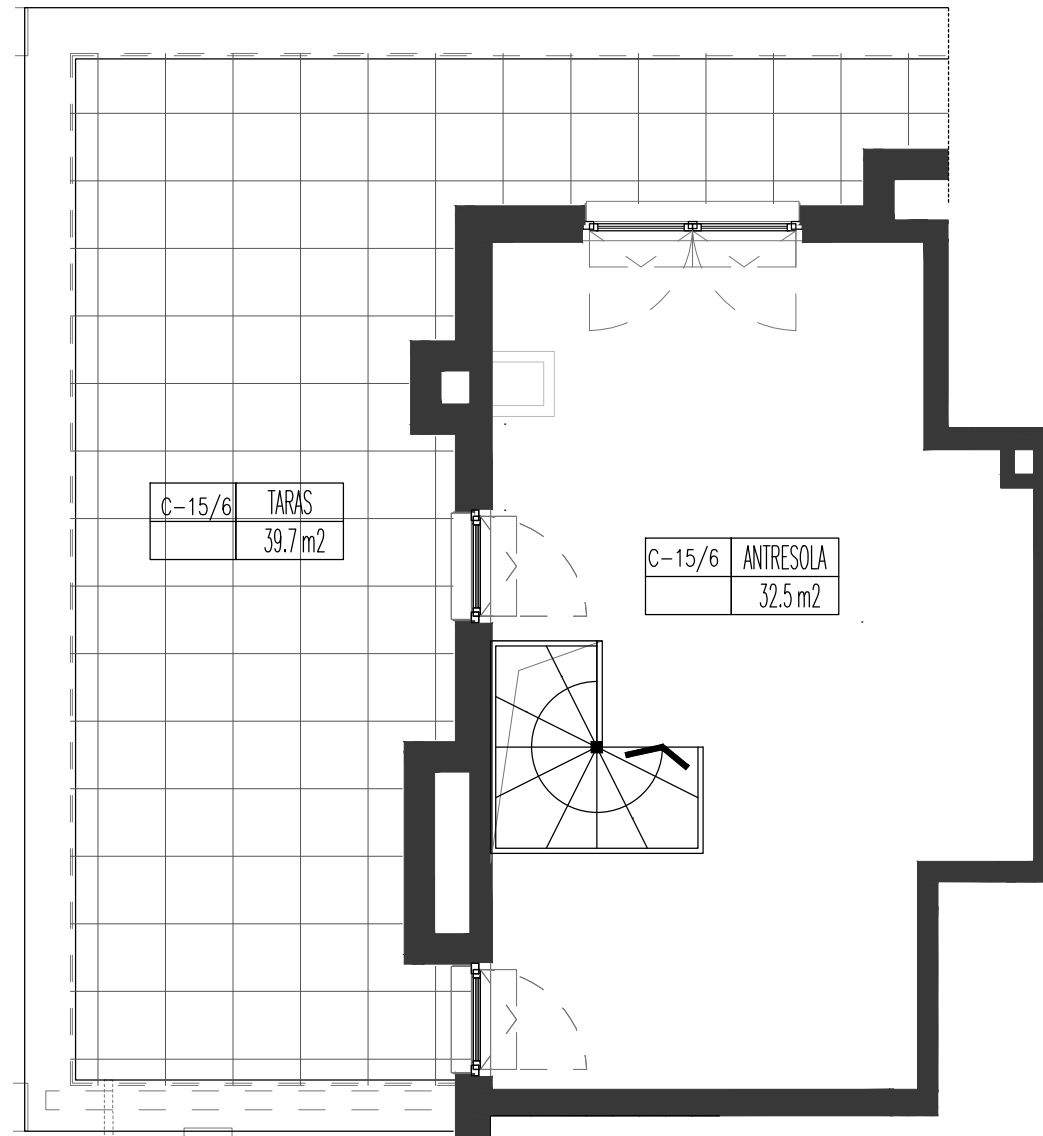
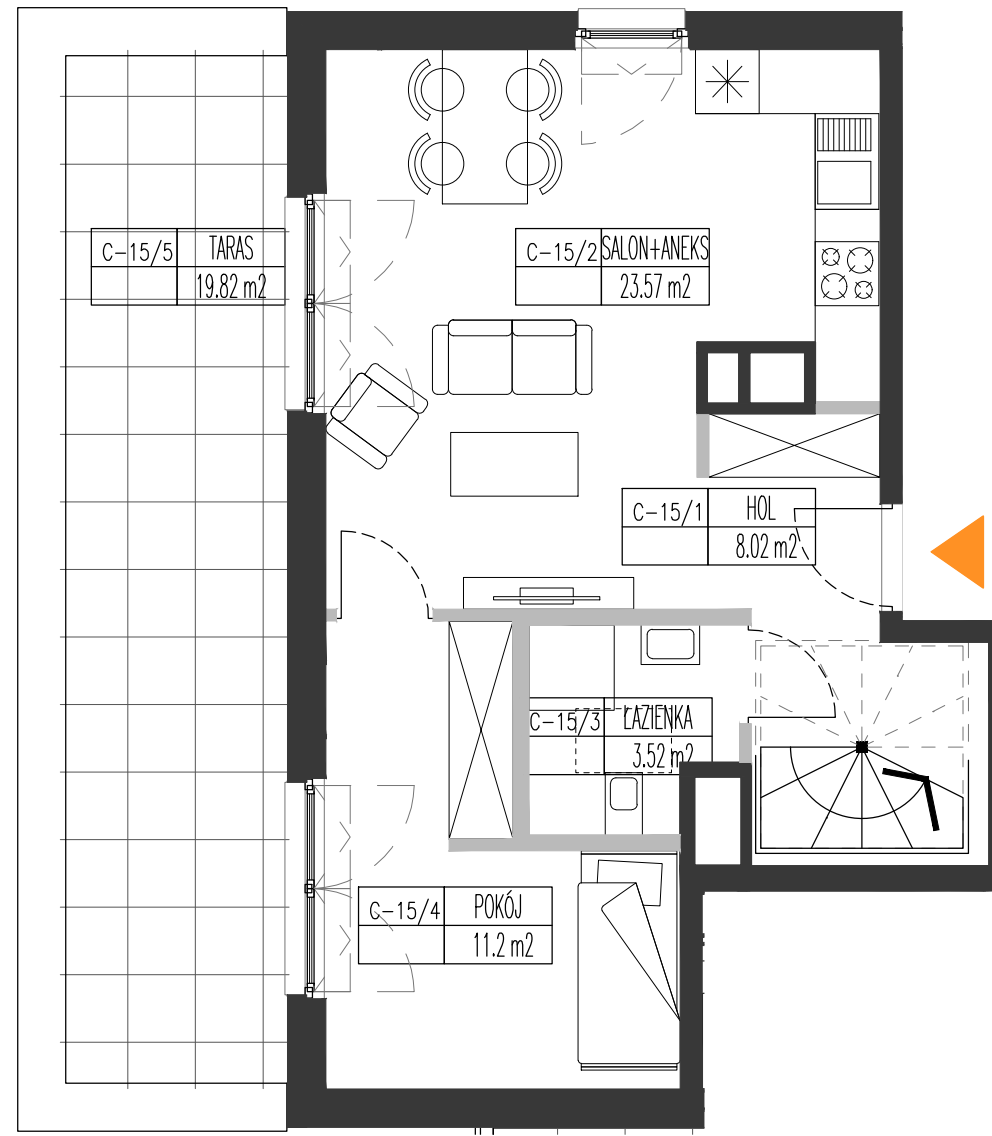


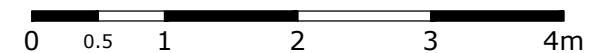
**ZESPÓŁ TRZECH BUDYNKÓW
MIESZKALNYCH WIELORODZINNYCH
Z GARAZEM PODZIEMNYM I INFRASTRUKTURĄ TECHNICZNĄ**
na działkach nr ew. 43/4, 44/4, 47 i częściach działek
ew. nr 45, 48 z obrębem 6-13-14,
w jednostce ewidencyjnej: 146502_8,
Dzielnica Bemowo, przy ulicy Narwik w Warszawie.



ANTRESOLA
(przykładowa aranżacja)

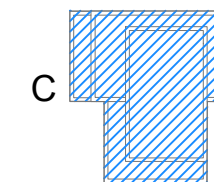
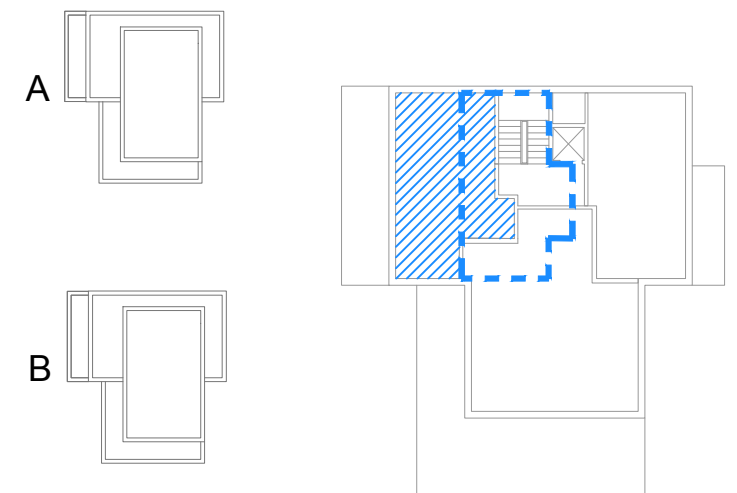


KONDYGNACJA 4



	NR MIESZKANIA:	C-15
	KONDYGNACJA	4+A
BUDYNEK:	ILOŚĆ POKOI	2
POWIERZCHNIA MIESZKANIA:		80.2 m²
W TYM POWIERZCHNIA ŚCIAN DEMONTOWALNYCH		1.39 m²
W TYM POWIERZCHNIA ANTRESOLI		32.5 m²
POWIERZCHNIA TARASÓW		59.52 m²

SYTUACJA:



LEGENDA:
 ŚCIANY TRWAŁE, NIENADAJĄCE SIĘ DO DEMONTARZU
 ŚCIANY DZIAŁOWE (PRZYKŁADOWA ARANŻACJA)

INWESTOR:
MERKURY III - CITY VILLA
SP. Z O.O. SP. K.
 00-367 Warszawa, ul. Kopernika 5 lok.10

PROJEKT:
DCK - PRACOWNIA PROJEKTOWA
 ul. Lutniowa 24/2, 02-388 Warszawa
 arch. Damian Cyryl KOTWICKI, Nr Upr. 2/2005/OL

UWAGA: - NINIEJSZA KARTA NIE STANOWI ZAŁĄCZNIKA DO UMOWY ANI OFERTY W ROZUMIENIU K.C.
 - WYMIARY, URZĄDZENIA ORAZ INSTALACJE PODANO NA PODSTAWIE PROJEKTU KONCEPCYJNEGO. MOGĄ NASTĄPIĆ NIEZNACZNE ZMIANY W PROJEKCIE WYKONAWCZYM.
 - PODANE WYMIARY I POWIERZCHNIE MIERZONO ZGODNIE Z NORMĄ PN-ISO 9836:1997. PRZYJĘTO GRUBOŚĆ TYNKU 1 CM.
 - OPRACOWANIE CHRONIONE USTAWĄ O PRAWIE AUTORSKIM I PRAWACH POKREWNYCH (DZ.U. NR 24/94 POZ.84 Z DNIA 4 LUTEGO 1994R.)