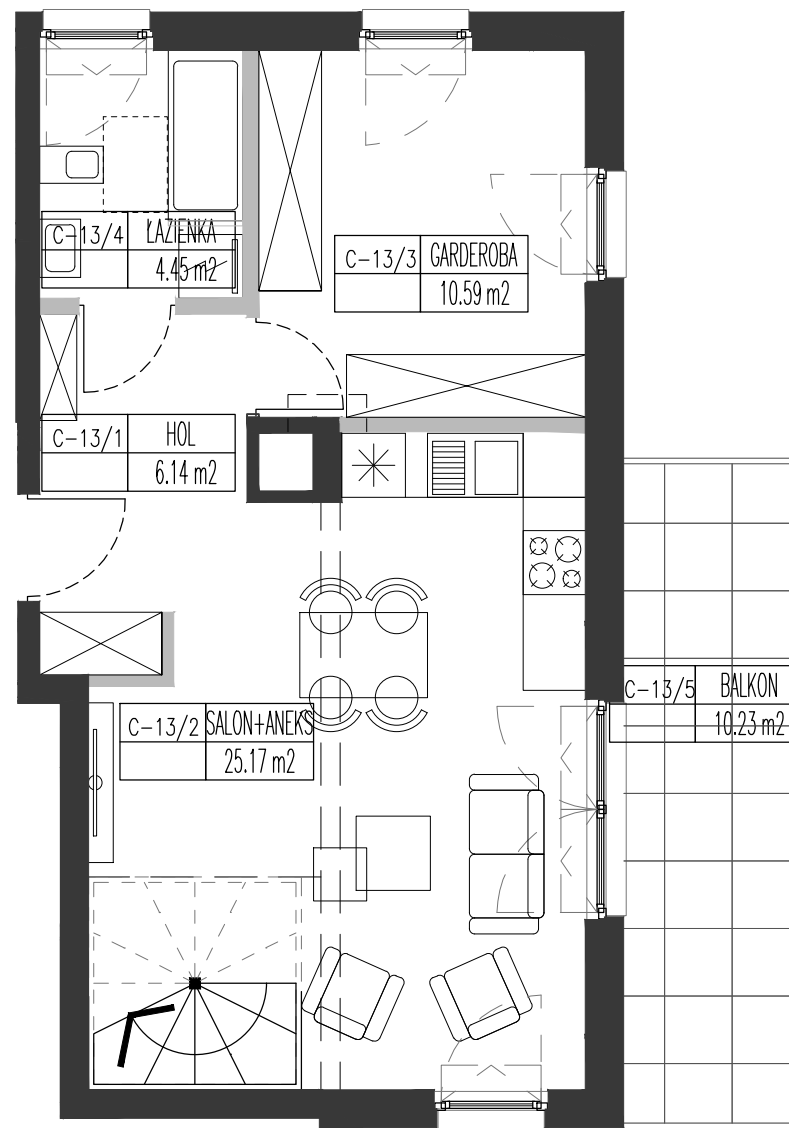
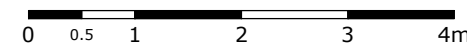


ANTRESOLA



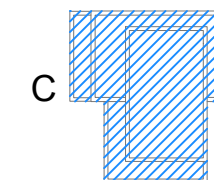
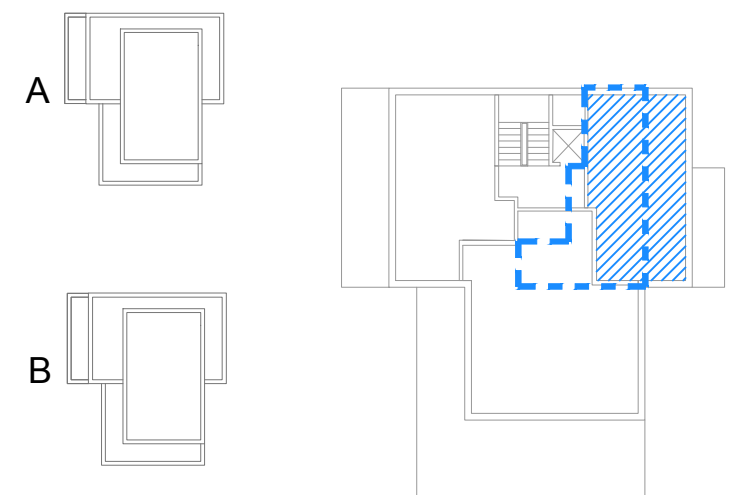
KONDYGNACJA 4



INWESTYCJA: **ZESPÓŁ TRZECH BUDYNKÓW MIESZKALNYCH WIELORODZINNYCH Z GARAŻEM PODZIEMNYM I INFRASTRUKTURĄ TECHNICZNĄ**  
na działkach nr ew. 43/4, 44/4, 47 i częściach działek ew. nr 45, 48 z obrębem 6-13-14, w jednostce ewidencyjnej: 146502\_8, Dzielnica Bemowo, przy ulicy Narwik w Warszawie.

	NR MIESZKANIA:	<b>C-13</b>
	KONDYGNACJA	<b>4+A</b>
BUDYNEK:	ILOŚĆ POKOI	<b>1</b>
POWIERZCHNIA MIESZKANIA:		<b>71.67 m<sup>2</sup></b>
W TYM POWIERZCHNIA ŚCIAN DEMONTOWALNYCH		<b>1.29 m<sup>2</sup></b>
W TYM POWIERZCHNIA ANTRESOLI		<b>24.03 m<sup>2</sup></b>
POWIERZCHNIA BALKON+TARAS		<b>35.51 m<sup>2</sup></b>

SYTUACJA:



LEGENDA:  
 ŚCIANY TRWAŁE, NIENADAJĄCE SIĘ DO DEMONTARZU  
 ŚCIANY DZIAŁOWE (PRZYKŁADOWA ARANŻACJA)

INWESTOR: **MERKURY III - CITY VILLA SP. Z O.O. SP. K.**  
00-367 Warszawa, ul. Kopernika 5 lok.10

PROJEKT: **DCK - PRACOWNIA PROJEKTOWA**  
ul. Lutniowa 24/2, 02-388 Warszawa  
arch. Damian Cyryl KOTWICKI, Nr Upr. 2/2005/OL

UWAGA: - NINIEJSZA KARTA NIE STANOWI ZAŁĄCZNIKA DO UMOWY ANI OFERTY W ROZUMIENIU K.C.  
 - WYMIARY, URZĄDZENIA ORAZ INSTALACJE PODANO NA PODSTAWIE PROJEKTU KONCEPCYJNEGO. MOGĄ NASTĄPIĆ NIEZNACZNE ZMIANY W PROJEKCIE WYKONAWCZYM.  
 - PODANE WYMIARY I POWIERZCHNIE MIERZONO ZGODNIE Z NORMĄ PN-ISO 9836;1997. PRZYJĘTO GRUBOŚĆ TYNKU 1 CM.  
 - OPRACOWANIE CHRONIONE USTAWĄ O PRAWIE AUTORSKIM I PRAWACH POKREWNYCH (DZ.U. NR 24/94 POZ.84 Z DNIA 4 LUTEGO 1994R.)