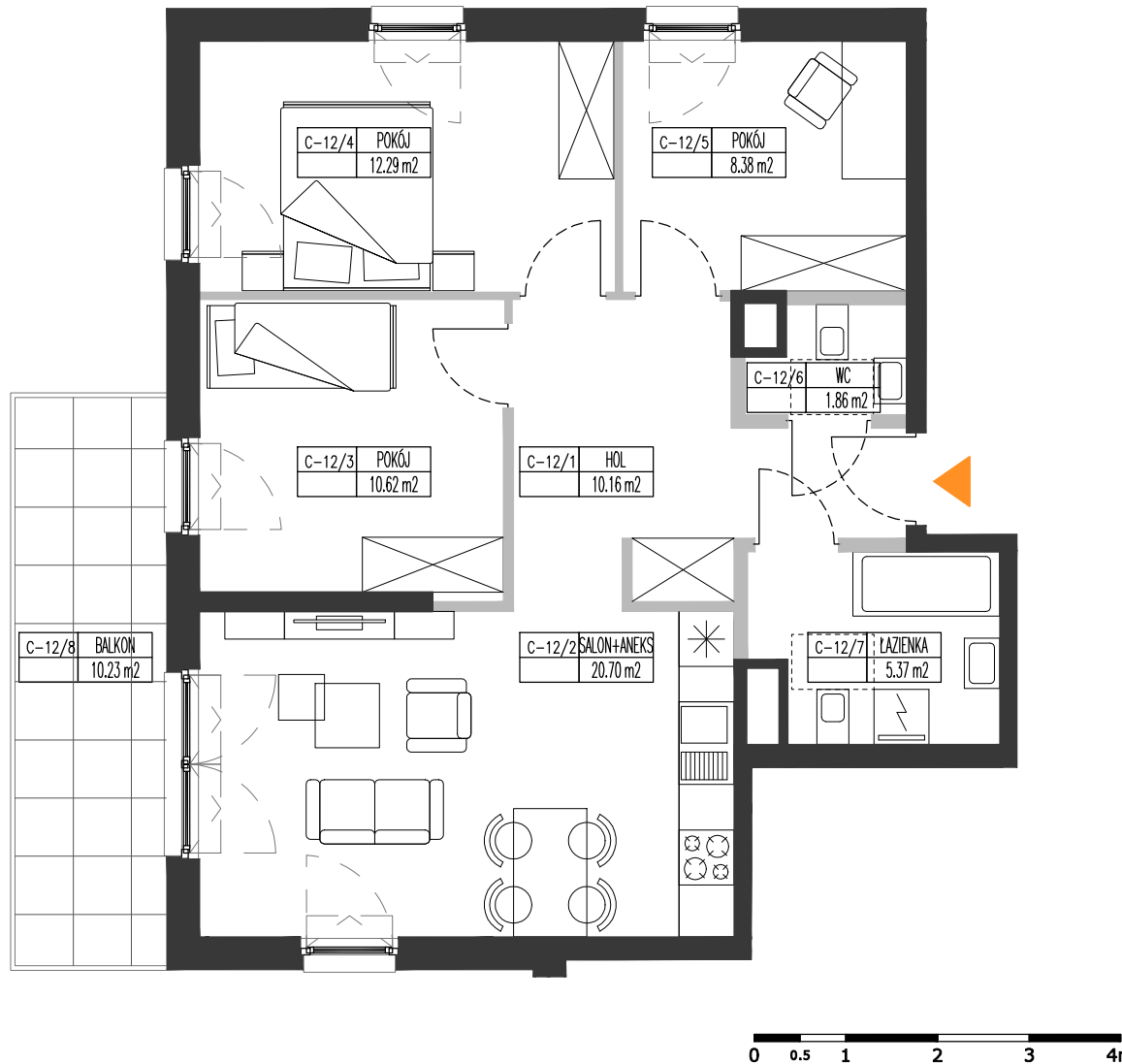
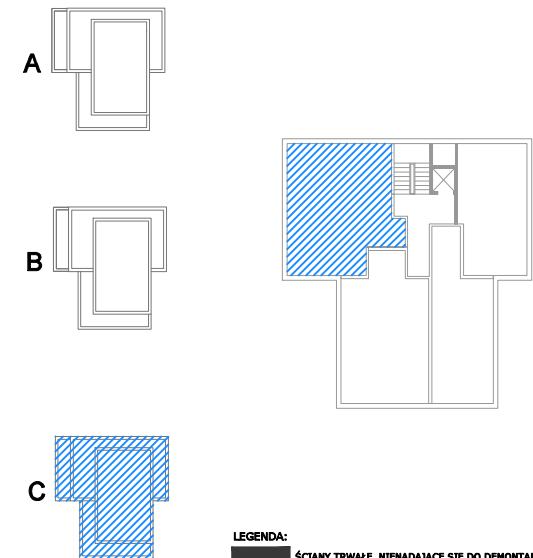


**ZESPÓŁ TRZECH BUDYNKÓW  
MIESZKALNYCH WIELORODZINNYCH  
Z GARAZEM PODZIEMNYM I INFRASTRUKTURĄ TECHNICZNĄ**  
na działkach nr ew. 43/4, 44/4, 47 i częściach działek  
ew. nr 45, 48 z obrębów 6-13-14,  
w jednostce ewidencyjnej: 146502\_8,  
Dzielnica Bemowo, przy ulicy Narwik w Warszawie.



	NR MIESZKANIA:	<b>C-12</b>
	KONDYGNACJA	<b>3 (2 PIĘTRO)</b>
BUDYNEK:	<b>C</b>	IŁOŚĆ POKÓI
		<b>4</b>
POWIERZCHNIA MIESZKANIA:		<b>72.01 m<sup>2</sup></b>
W TYM POWIERZCHNIA ŚCIAN DEMONTOWALNYCH		<b>2.63 m<sup>2</sup></b>
POWIERZCHNIA BALKONU		<b>10.23 m<sup>2</sup></b>

**SYTUACJA:**



**LEGENDA:**  
 ŚCIANY TRWAŁE, NIEWADĄCE SIĘ DO DEMONTARZU  
 ŚCIANY DZIAŁOWE (PRZYKŁADOWA ARANŻACJA)

INWESTOR:  
**MERKURY III - CITY VILLA**  
**SP. Z O.O. SP. K.**  
 00-367 Warszawa, ul. Kopernika 5 lok.10

PROJEKT:  
**DCK - PRACOWNIA PROJEKTOWA**  
 ul. Lutniowa 24/2, 02-388 Warszawa  
 arch. Damian Cyryl KOTWICKI, Nr Upr. 2/2005/OL

UWAGA: - NINIEJSZA KARTA NIE STANOWI ZAŁĄCZNIKA DO UMOWY ANI OFERTY W ROZUMIENIU K.C.  
 - WYMIARY, URZĄDZENIA ORAZ INSTALACJE PODANO NA PODSTAWIE PROJEKTU KONCEPCYJNEGO. MOGĄ NASTĄPIĆ NIEZNACZNE ZMIANY W PROJEKCIE WYKONAWCZYM.  
 - PODANE WYMIARY I POWIERZCHNIE MIERZONO ZGODNIE Z NORMĄ PN-ISO 9836:1997. PRZYJĘTO GRUBOŚĆ TYNKU 1 CM.  
 - OPRACOWANIE CHRONIONE USTAWĄ O PRAWIE AUTORSKIM I PRAWACH POKREWNYCH (DZ.U. NR 24/04 POZ.84 Z DNIA 4 LUTEGO 1994R.)