

**ZESPÓŁ TRZECH BUDYNKÓW
MIESZKALNYCH WIELORODZINNYCH
Z GARAŻEM PODZIEMNYM I INFRASTRUKTURĄ TECHNICZNĄ**
na działkach nr ew. 43/4, 44/4, 47 i częściach działek
ew. nr 45, 48 z obrębów 6-13-14,
w jednostce ewidencyjnej: 146502_8,
Dzielnica Bemowo, przy ulicy Narwik w Warszawie.



NR MIESZKANIA:

B-12

KONDYGNACJA

3 (2 PIĘTRO)

BUDYNEK:

B

IŁOŚĆ POKOI

4

POWIERZCHNIA
MIESZKANIA:

72.01 m²

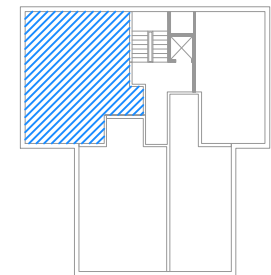
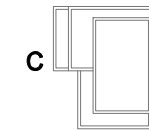
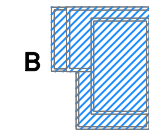
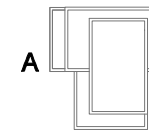
W TYM POWIERZCHNIA
ŚCIAN DEMONTOWALNYCH

2.63 m²

POWIERZCHNIA
BALKONU

10.23 m²

SITUACJA:



LEGENDA:

■ ŚCIANY TRWAŁE, NIEWADĄCE SIĘ DO DEMONTARZA

▨ ŚCIANY DZIAŁOWE (PRZYKŁADOWA ARANŻACJA)



INWESTOR:

MERKURY III - CITY VILLA

SP. Z O.O. SP. K.

00-367 Warszawa, ul. Kopernika 5 lok.10

PROJEKT:

DCK - PRACOWNIA PROJEKTOWA

ul. Lutniowa 24/2, 02-388 Warszawa

arch. Damian Cyryl KOTWICKI, Nr Upr. 2/2005/OL

UWAGA: - NINIEJSZA KARTA NIE STANOWI ZAŁĄCZNIKA DO UMOWY ANI OFERTY W ROZUMIENIU K.C.
- WYMIARY, URZĄDZENIA ORAZ INSTALACJE PODANO NA PODSTAWIE PROJEKTU KONCEPCYJNEGO. MOGĄ NASTĄPIĆ NIEZNACZNE ZMIANY W PROJEKCIE WYKONAWCZYM.
- PODANE WYMIARY I POWIERZCHNIE MIERZONO ZGODNIE Z NORMĄ PN-ISO 9836:1997. PRZYJĘTO GRUBOŚĆ TYNKU 1 CM.
- OPRACOWANIE CHRONIONE USTAWĄ O PRAWIE AUTORSKIM I PRAWACH POKREWNYCH (DZ.U. NR 24/04 POZ.84 Z DNIA 4 LUTEGO 1994R.)