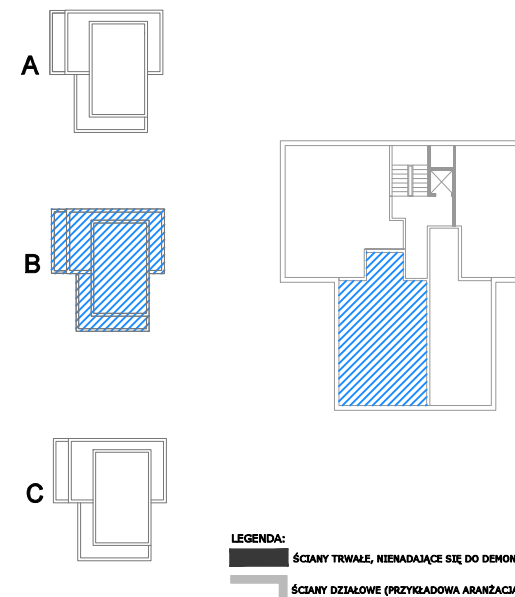
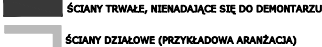


**INWESTYCJA:**  
**ZESPÓŁ TRZECH BUDYNKÓW**  
**MIESZKALNYCH WIELORODZINNYCH**  
**Z GARAZEM PODZIEMNYM I INFRASTRUKTURĄ TECHNICZNA**  
 na działkach nr ew. 43/4, 44/4, 47 i częściach działek  
 ew. nr 45, 48 z obrębem 6-13-14,  
 w jednostce ewidencyjnej: 146502\_8,  
 Dzielnica Bemowo, przy ulicy Narwik w Warszawie.

N	NR MIESZKANIA:	<b>B-11</b>
	KONDYGNACJA	<b>3 (2 PIĘTRO)</b>
BUDYNEK:	<b>B</b>	IŁOŚĆ POKOI
		<b>3</b>
POWIERZCHNIA MIESZKANIA:		<b>64.72m<sup>2</sup></b>
W TYM POWIERZCHNIA ŚCIAN DEMONTOWALNYCH		<b>2.11 m<sup>2</sup></b>
POWIERZCHNIA BALKONU		<b>10.72 m<sup>2</sup></b>

**SYTUACJA:**



**LEGENDA:**  
  
 ■ ŚCIANY TRWAŁE, NIENADAJĄCE SIĘ DO DEMONTARZU  
 ▭ ŚCIANY DZIAŁOWE (PRZYKŁADOWA ARANŻACJA)

**INWESTOR:**  
**MERKURY III - CITY VILLA**  
**SP. Z O.O. SP. K.**  
 00-367 Warszawa, ul. Kopernika 5 lok.10

**PROJEKT:**  
**DCK - PRACOWNIA PROJEKTOWA**  
 ul. Lutniowa 24/2, 02-388 Warszawa  
 arch. Damian Cyryl KOTWICKI, Nr Upr. 2/2005/OL

**UWAGA:**  
 - NINIEJSZA KARTA NIE STANOWI ZAŁĄCZNIKA DO UMOWY ANI OFERTY W ROZUMIENIU K.C.  
 - WYMIARY, URZĄDZENIA ORAZ INSTALACJE PODANO NA PODSTAWIE PROJEKTU KONCEPCYJNEGO. MOGĄ NASTĄPIĆ NIEZNACZNE ZMIANY W PROJEKCIE WYKONAWCZYM.  
 - PODANE WYMIARY I POWIERZCHNIE MIERZONO ZGODNIE Z NORMĄ PN-ISO 9836:1997. PRZYJĘTO GRUBOŚĆ TYNKU 1 CM.  
 - OPRACOWANIE CHRONIONE USTAWĄ O PRAWIE AUTORSKIM I PRAWACH POKREWNYCH (DZ.U. NR 24/94 POZ.84 Z DNIA 4 LUTEGO 1994R.)