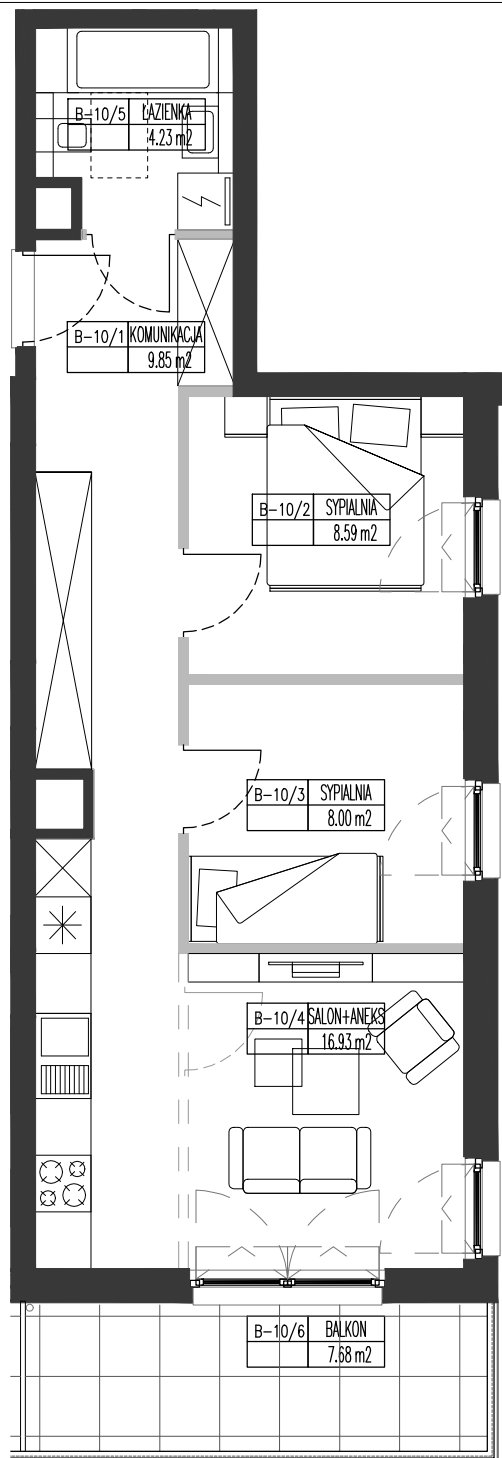


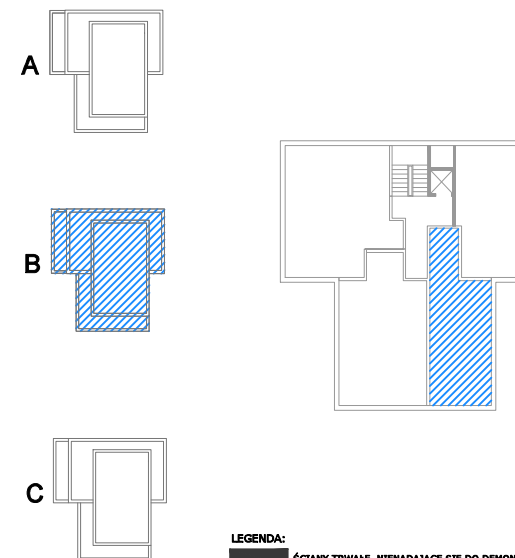
UWAGA: - NINIEJSZA KARTA NIE STANOWI ZAŁĄCZNIKA DO UMOWY ANI OFERTY W ROZUMIENIU K.G.
 - WYMIARY, URZĄDZENIA ORAZ INSTALACJE PODANO NA PODSTAWIE PROJEKTU KONCEPCYJNEGO. MOGĄ NASTĄPIĆ NIEZNACZNE ZMIANY W PROJEKCIE WYKONAWCZYM.
 - PODANE WYMIARY I POWIERZCHNIE MIERZONO ZGODNIE Z NORMĄ PN-ISO 9836:1997. PRZYJĘTO GRUBOŚĆ TYNKU 1 CM.
 - OPRACOWANIE CHRONIONE USTAWĄ O PRAWIE AUTORSKIM I PRAWACH POKREWNYCH (DZ.U. NR 24/94 POZ.84 Z DNIA 4 LUTEGO 1994R.)



INWESTYCJA: **ZESPÓŁ TRZECH BUDYNKÓW MIESZKALNYCH WIELORODZINNYCH Z GARAZEM PODZIEMNYM I INFRASTRUKTURĄ TECHNICZNĄ**
 na działkach nr ew. 43/4, 44/4, 47 i częściach działek ew. nr 45, 48 z obrębów 6-13-14, w jednostce ewidencyjnej: 146502_8, Dzielnica Bemowo, przy ulicy Narwik w Warszawie.

	NR MIESZKANIA:	B-10
	KONDYGNACJA	3 (2 PIĘTRO)
BUDYNEK:	B	IŁOŚĆ POKOI 3
POWIERZCHNIA MIESZKANIA:	49.18 m²	
W TYM POWIERZCHNIA ŚCIAN DEMONTOWALNYCH	1.58 m²	
POWIERZCHNIA BALKONU	7.68 m²	

SYTUACJA:



LEGENDA:
 ŚCIANY TRWAŁE, NIEWADĄCE SIĘ DO DEMONTARZU
 ŚCIANY DZIAŁOWE (PRZYKŁADOWA ARANŻACJA)

INWESTOR: **MERKURY III - CITY VILLA SP. Z O.O. SP. K.**
 00-367 Warszawa, ul. Kopernika 5 lok.10

PROJEKT: **DCK - PRACOWNIA PROJEKTOWA**
 ul. Lutniowa 24/2, 02-388 Warszawa
 arch. Damian Cyryl KOTWICKI, Nr Upr. 2/2005/OL