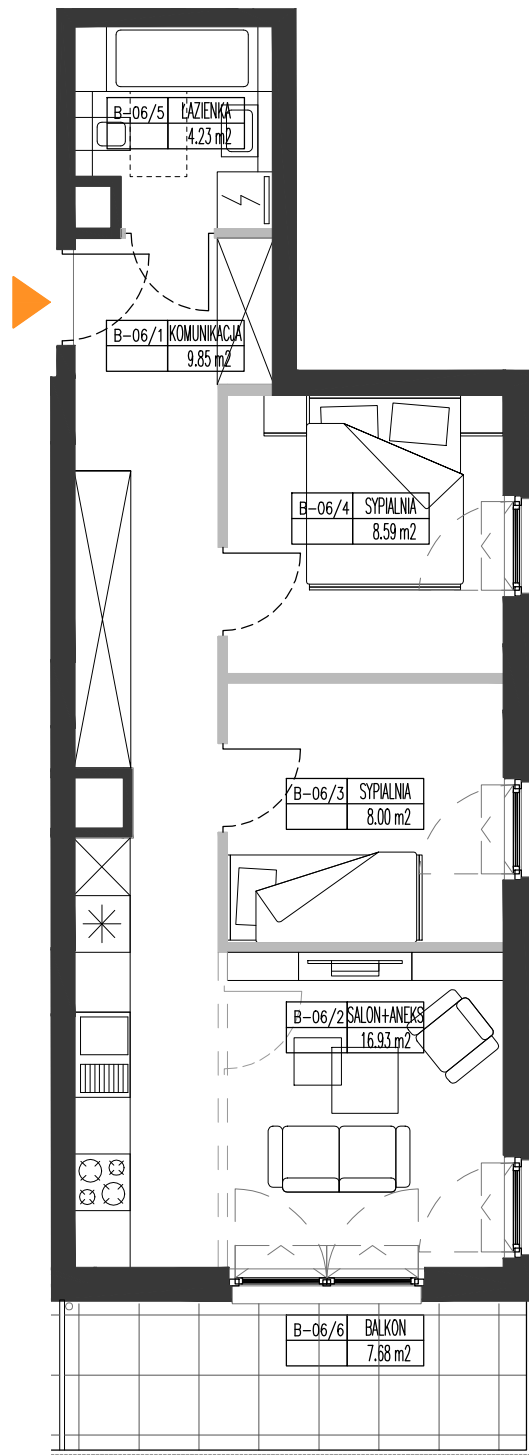


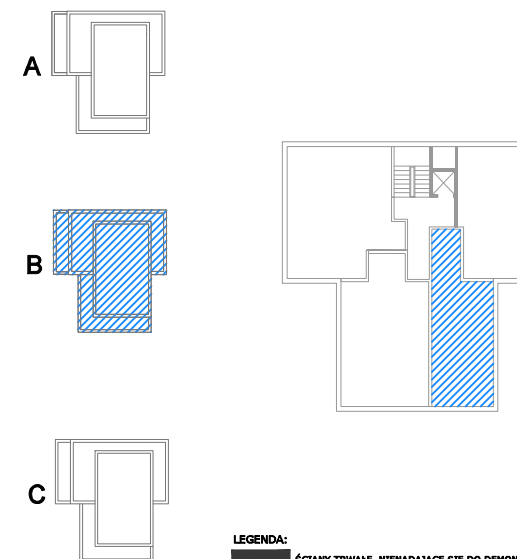
UWAGA: - NINIEJSZA KARTA NIE STANOWI ZAŁĄCZNIKA DO UMOWY ANI OFERTY W ROZUMIENIU K.G.  
 - WYMIARY, URZĄDZENIA ORAZ INSTALACJE PODANO NA PODSTAWIE PROJEKTU KONCEPCYJNEGO. MOGĄ NASTĄPIĆ NIEZNACZNE ZMIANY W PROJEKCIE WYKONAWCZYM.  
 - PODANE WYMIARY I POWIERZCHNIE MIERZONO ZGODNIE Z NORMĄ PN-ISO 9836:1997. PRZYJĘTO GRUBOŚĆ TYNKU 1 CM.  
 - OPRACOWANIE CHRONIONE USTAWĄ O PRAWIE AUTORSKIM I PRAWACH POKREWNYCH (DZ.U. NR 24/94 POZ.84 Z DNIA 4 LUTEGO 1994R.)



INWESTYCJA: **ZESPÓŁ TRZECH BUDYNKÓW MIESZKALNYCH WIELORODZINNYCH Z GARAZEM PODZIEMNYM I INFRASTRUKTURĄ TECHNICZNĄ**  
 na działkach nr ew. 43/4, 44/4, 47 i częściach działek ew. nr 45, 48 z obrębem 6-13-14, w jednostce ewidencyjnej: 146502\_8, Dzielnica Bemowo, przy ulicy Narwik w Warszawie.

	NR MIESZKANIA:	<b>B-06</b>
	KONDYGNACJA	<b>2 (1 PIĘTRO)</b>
BUDYNEK:	<b>B</b>	IŁOŚĆ POKOI
		<b>3</b>
POWIERZCHNIA MIESZKANIA:		<b>49.18 m<sup>2</sup></b>
W TYM POWIERZCHNIA ŚCIAN DEMONTOWALNYCH		<b>1.58 m<sup>2</sup></b>
POWIERZCHNIA BALKONU		<b>7.68 m<sup>2</sup></b>

SYTUACJA:



INWESTOR: **MERKURY III - CITY VILLA SP. Z O.O. SP. K.**  
 00-367 Warszawa, ul. Kopernika 5 lok.10

PROJEKT: **DCK - PRACOWNIA PROJEKTOWA**  
 ul. Lutniowa 24/2, 02-388 Warszawa  
 arch. Damian Cyryl KOTWICKI, Nr Upr. 2/2005/OL