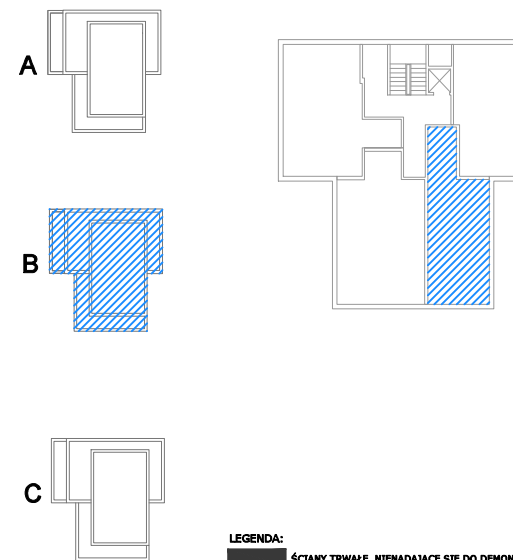
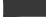



INWESTYCJA: **ZESPÓŁ TRZECH BUDYNKÓW  
MIESZKALNYCH WIELORODZINNYCH  
Z GARAZEM PODZIEMNYM I INFRASTRUKTURĄ TECHNICZNĄ**  
na działkach nr ew. 43/4, 44/4, 47 i częściach działek  
ew. nr 45, 48 z obrębu 6-13-14,  
w jednostce ewidencyjnej: 146502\_8,  
Dzielnica Bemowo, przy ulicy Narwik w Warszawie.

N	NR MIESZKANIA:	<b>B-02</b>
	KONDYGNACJA	<b>1_(PARTER)</b>
BUDYNEK:	<b>B</b>	IŁOŚĆ POKOI <b>2</b>
POWIERZCHNIA MIESZKANIA:		<b>49.17m<sup>2</sup></b>
W TYM POWIERZCHNIA ŚCIAN DEMONTOWALNYCH		<b>1.03m<sup>2</sup></b>
POWIERZCHNIA OGRÓDKA		<b>77.78m<sup>2</sup></b>

SYTUACJA:



LEGENDA:  
 ŚCIANY TRWAŁE, NIEWADĄCE SIĘ DO DEMONTARU  
 ŚCIANY DZIAŁOWE (PRZYGLĄDOWA ARANŻACJA)

INWESTOR: **MERKURY III - CITY VILLA  
SP. Z O.O. SP. K.**  
00-367 Warszawa, ul. Kopernika 5 lok.10

PROJEKT: **DCK - PRACOWNIA PROJEKTOWA**  
ul. Lutniowa 24/2, 02-388 Warszawa  
arch. Damian Cyryl KOTWICKI, Nr Upr. 2/2005/OL

UWAGA: - NINIEJSZA KARTA NIE STANOWI ZAŁĄCZNIKA DO UMOWY ANI OFERTY W ROZUMIENIU K.C.  
- WYMIARY, URZĄDZENIA ORAZ INSTALACJE PODANO NA PODSTAWIE PROJEKTU  
KONCEPCYJNEGO. MOGĄ NASTĄPIĆ NIEZNACZNE ZMIANY W PROJEKCIE WYKONAWCZYM.  
- PODANE WYMIARY I POWIERZCHNIE MIERZONO ZGODNIE Z NORMĄ PN-ISO 9836:1997.  
PRZYJĘTO GRUBOŚĆ TYNKU 1 CM.  
- OPRACOWANIE CHRONIONE USTAWĄ O PRAWIE AUTORSKIM I PRAWACH POKREWNYCH  
(DZ.U. NR 24/84 POZ.84 Z DNIA 4 LUTEGO 1994R.)