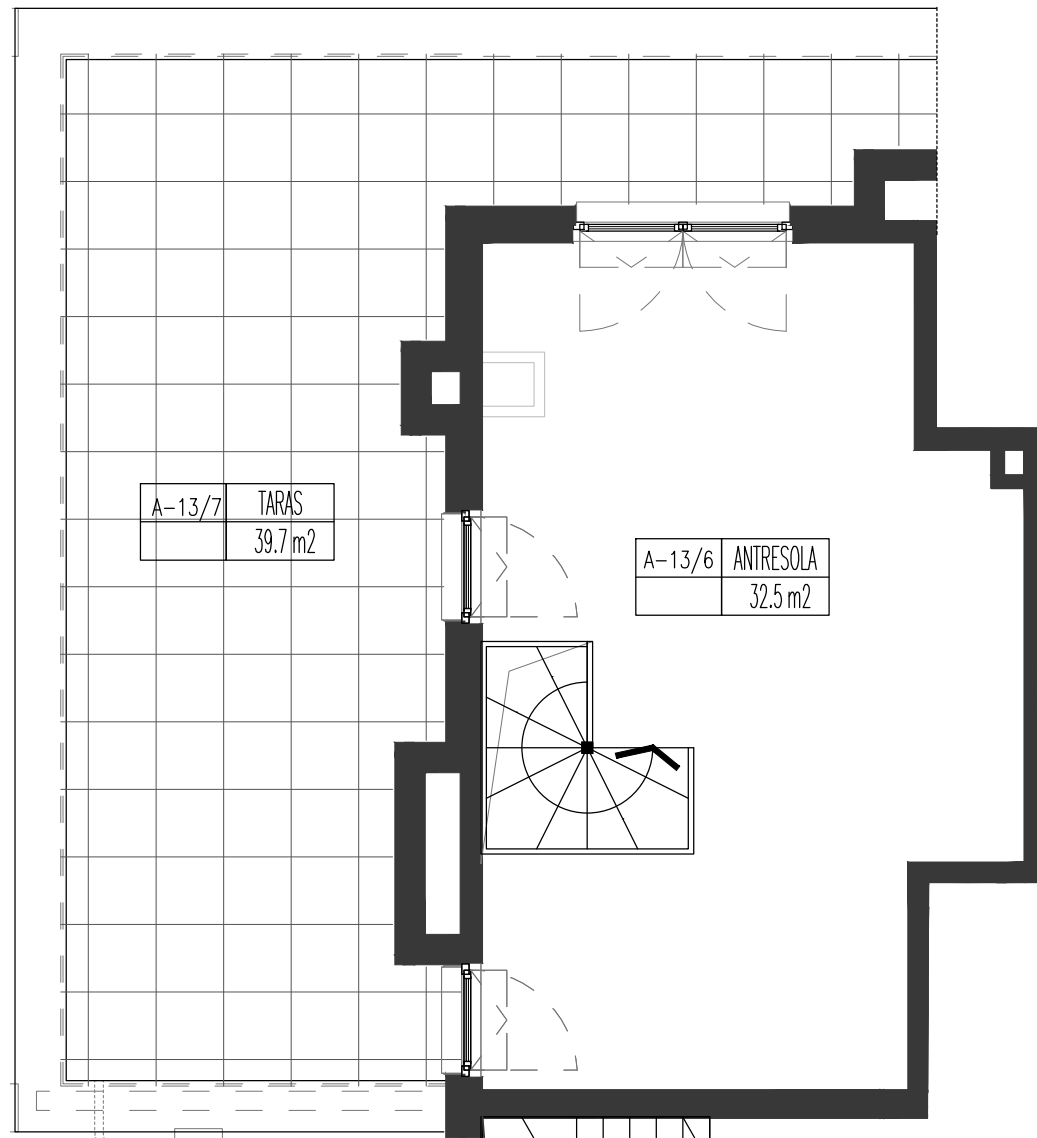


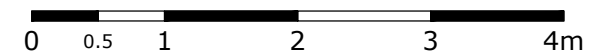
**ZESPÓŁ TRZECH BUDYNKÓW  
MIESZKALNYCH WIELORODZINNYCH  
Z GARAZEM PODZIEMNYM I INFRASTRUKTURĄ TECHNICZNĄ**  
na działkach nr ew. 43/4, 44/4, 47 i częściach działek  
ew. nr 45, 48 z obrębu 6-13-14,  
w jednostce ewidencyjnej: 146502\_8,  
Dzielnica Bemowo, przy ulicy Narwik w Warszawie.



**ANTRESOLA**

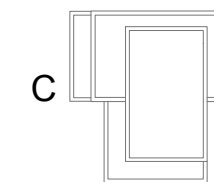
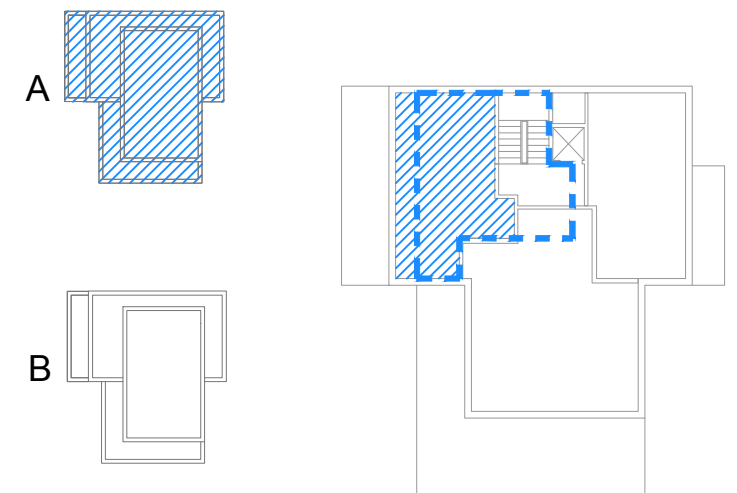


**KONDYGNACJA 4**



	NR MIESZKANIA:	<b>A-13</b>
	KONDYGNACJA	<b>4+A</b>
BUDYNEK:	ILOŚĆ POKOI	<b>2</b>
<b>A</b>		
POWIERZCHNIA MIESZKANIA:		<b>80.2 m²</b>
W TYM POWIERZCHNIA ŚCIAN DEMONTOWALNYCH		1.39 m²
W TYM POWIERZCHNIA ANTRESOLI		32.5 m²
POWIERZCHNIA TARASÓW		59.52 m²

SYTUACJA:



LEGENDA:  
 ŚCIANY TRWAŁE, NIENADAJĄCE SIĘ DO DEMONTARZU  
 ŚCIANY DZIAŁOWE (PRZYKŁADOWA ARANŻACJA)

INWESTOR:

**MERKURY III - CITY VILLA**  
SP. Z O.O. SP. K.  
00-367 Warszawa, ul. Kopernika 5 lok.10

PROJEKT:

**DCK - PRACOWNIA PROJEKTOWA**  
ul. Lutniowa 24/2, 02-388 Warszawa  
arch. Damian Cyryl KOTWICKI, Nr Upr. 2/2005/OL

UWAGA: - NINIEJSZA KARTA NIE STANOWI ZAŁĄCZNIKA DO UMOWY ANI OFERTY W ROZUMIENIU K.C.  
 - WYMIARY, URZĄDZENIA ORAZ INSTALACJE PODANO NA PODSTAWIE PROJEKTU KONCEPCYJNEGO. MOGĄ NASTĄPIĆ NIEZNACZNE ZMIANY W PROJEKCIE WYKONAWCZYM.  
 - PODANE WYMIARY I POWIERZCHNIE MIERZONO ZGODNIE Z NORMĄ PN-ISO 9836:1997. PRZYJĘTO GRUBOŚĆ TYNKU 1 CM.  
 - OPRACOWANIE CHRONIONE USTAWĄ O PRAWIE AUTORSKIM I PRAWACH POKREWNYCH (DZ.U. NR 24/94 POZ.84 Z DNIA 4 LUTEGO 1994R.)