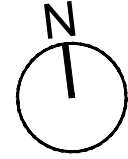
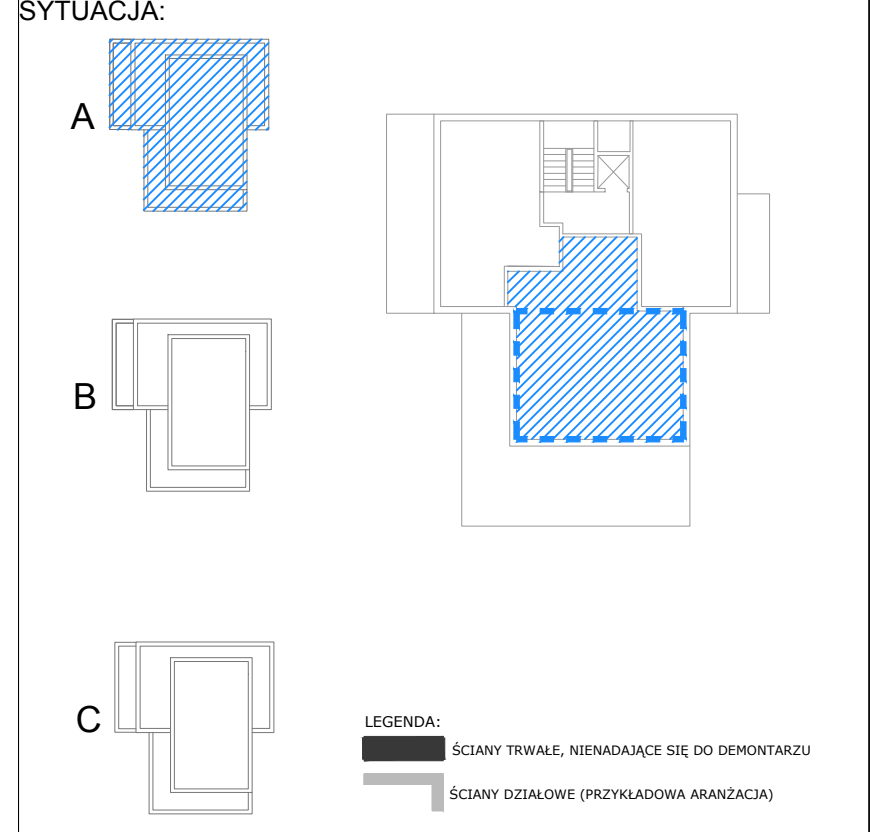
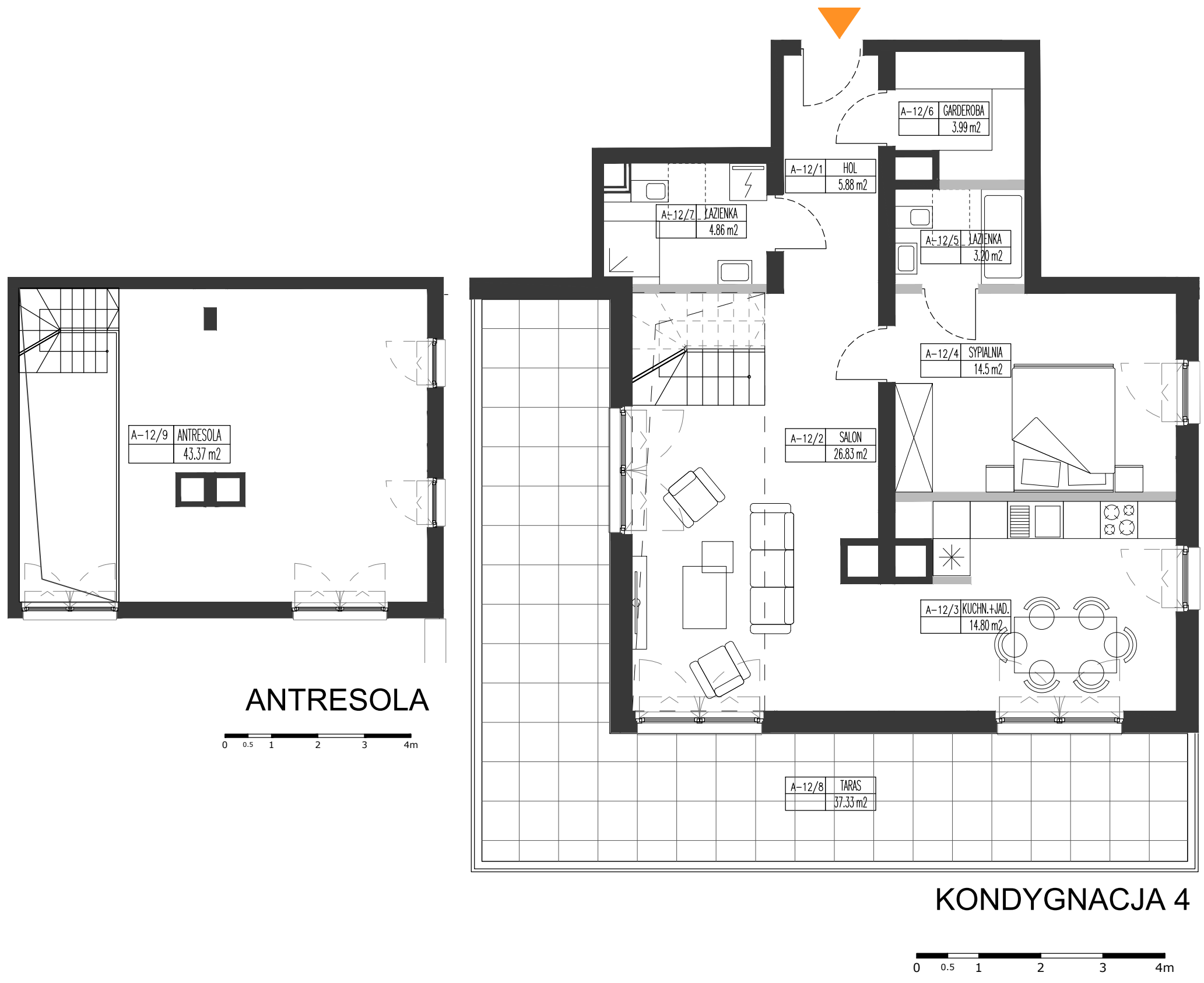


INWESTYCJA: **ZESPÓŁ TRZECH BUDYNKÓW MIESZKALNYCH WIELORODZINNYCH Z GARAZEM PODZIEMNYM I INFRASTRUKTURĄ TECHNICZNĄ**
na działkach nr ew. 43/4, 44/4, 47 i częściach działek ew. nr 45, 48 z obrębu 6-13-14,
w jednostce ewidencyjnej: 146502_8,
Dzielnica Bemowo, przy ulicy Narwik w Warszawie.

	NR MIESZKANIA:	A-12
	KONDYGNACJA	4+A
BUDYNEK:	ILOŚĆ POKOI	2
POWIERZCHNIA MIESZKANIA:		119 m²
W TYM POWIERZCHNIA ŚCIAN DEMONTOWALNYCH		1.57 m²
W TYM POWIERZCHNIA ANTRESOLI		43.37 m²
POWIERZCHNIA TARASÓW		37.33 m²



INWESTOR: **MERKURY III - CITY VILLA SP. Z O.O. SP. K.**
00-367 Warszawa, ul. Kopernika 5 lok.10

PROJEKT: **DCK - PRACOWNIA PROJEKTOWA**
ul. Lutniowa 24/2, 02-388 Warszawa
arch. Damian Cyryl KOTWICKI, Nr Upr. 2/2005/OL

UWAGA: - NINIEJSZA KARTA NIE STANOWI ZAŁĄCZNIKA DO UMOWY ANI OFERTY W ROZUMIENIU K.C.
- WYMIARY, URZĄDZENIA ORAZ INSTALACJE PODANO NA PODSTAWIE PROJEKTU KONCEPCYJNEGO. MOGĄ NASTĄPIĆ NIEZNACZNE ZMIANY W PROJEKCIE WYKONAWCZYM.
- PODANE WYMIARY I POWIERZCHNIE MIERZONO ZGODNIE Z NORMĄ PN-ISO 9836:1997. PRZYJĘTO GRUBOŚĆ TYNKU 1 CM.
- OPRACOWANIE CHRONIONE USTAWĄ O PRAWIE AUTORSKIM I PRAWACH POKREWNYCH (DZ.U. NR 24/94 POZ.84 Z DNIA 4 LUTEGO 1994R.)