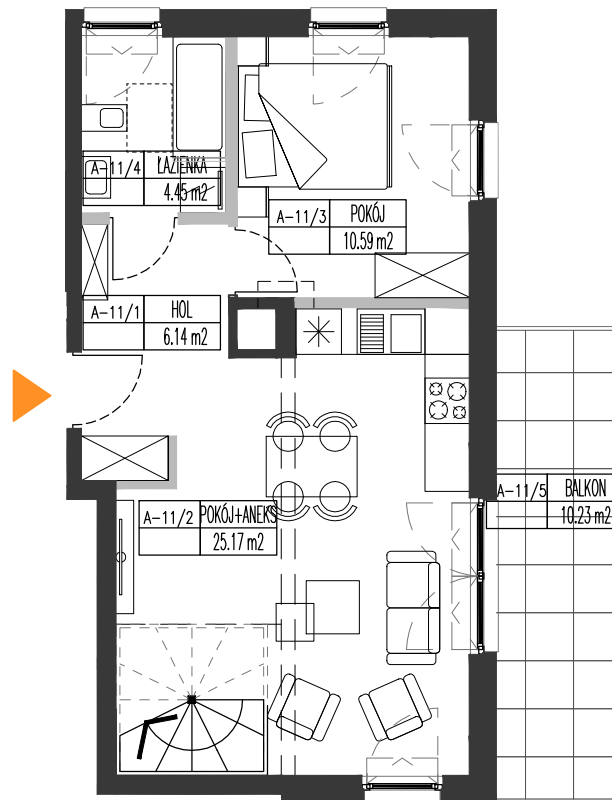
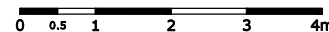


ANTRESOLA



KONDYGNACJA 4

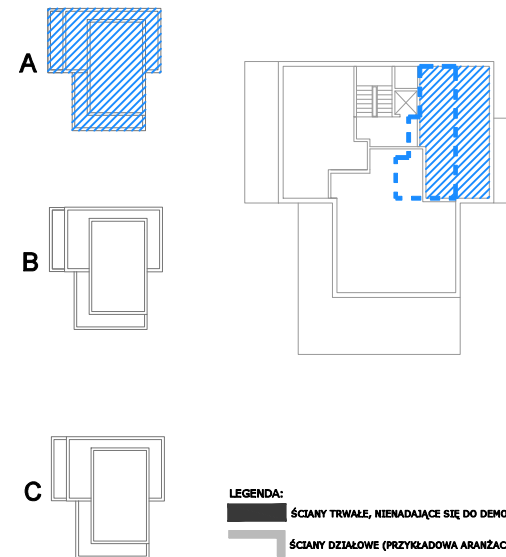


UWAGA: - NINIEJSZA KARTA NIE STANOWI ZAŁĄCZNIKA DO UMOWY ANI OFERTY W ROZUMIENIU K.C.
 - WYMIARY, URZĄDZENIA ORAZ INSTALACJE PODANO NA PODSTAWIE PROJEKTU KONCEPCYJNEGO. MOGĄ NASTĄPIĆ NIEZNACZNE ZMIANY W PROJEKCIE WYKONAWCZYM.
 - PODANE WYMIARY I POWIERZCHNIE MIERZONO ZGODNIE Z NORMĄ PN-ISO 9836:1997. PRZYJĘTO GRUBOŚĆ TYNKU 1 CM.
 - OPRACOWANIE CHRONIONE USTAWĄ O PRAWIE AUTORSKIM I PRAWACH POKREWNYCH (DZ.U. NR 24/94 POZ.84 Z DNIA 4 LUTEGO 1994R.)

INWESTYCJA: **ZESPÓŁ TRZECH BUDYNKÓW
 MIESZKALNYCH WIELORODZINNYCH
 Z GARAZEM PODZIEMNYM I INFRASTRUKTURĄ TECHNICZNA**
 na działkach nr ew. 43/4, 44/4, 47 i częściach działek
 ew. nr 45, 48 z obrębów 6-13-14,
 w jednostce ewidencyjnej: 146502_8,
 Dzielnica Bemowo, przy ulicy Narwik w Warszawie.

	NR MIESZKANIA:	A-11	
	KONDYGNACJA	4+A(3 PIĘTRO)	
BUDYNEK:	A	IŁOŚĆ POKOI	2
POWIERZCHNIA MIESZKANIA:		71.67 m²	
W TYM POWIERZCHNIA ŚCIAN DEMONTOWALNYCH		1.29 m²	
W TYM POWIERZCHNIA ANTRESOLI		24.03 m²	
POWIERZCHNIA BALKON+TARAS		35.51 m²	

SYTUACJA:



INWESTOR: **MERKURY III - CITY VILLA
 SP. Z O.O. SP. K.**
 00-367 Warszawa, ul. Kopernika 5 lok.10

PROJEKT: **DCK - PRACOWNIA PROJEKTOWA**
 ul. Lutniowa 24/2, 02-388 Warszawa
 arch. Damian Cyryl KOTWICKI, Nr Upr. 2/2005/OL