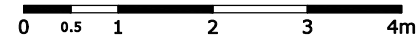
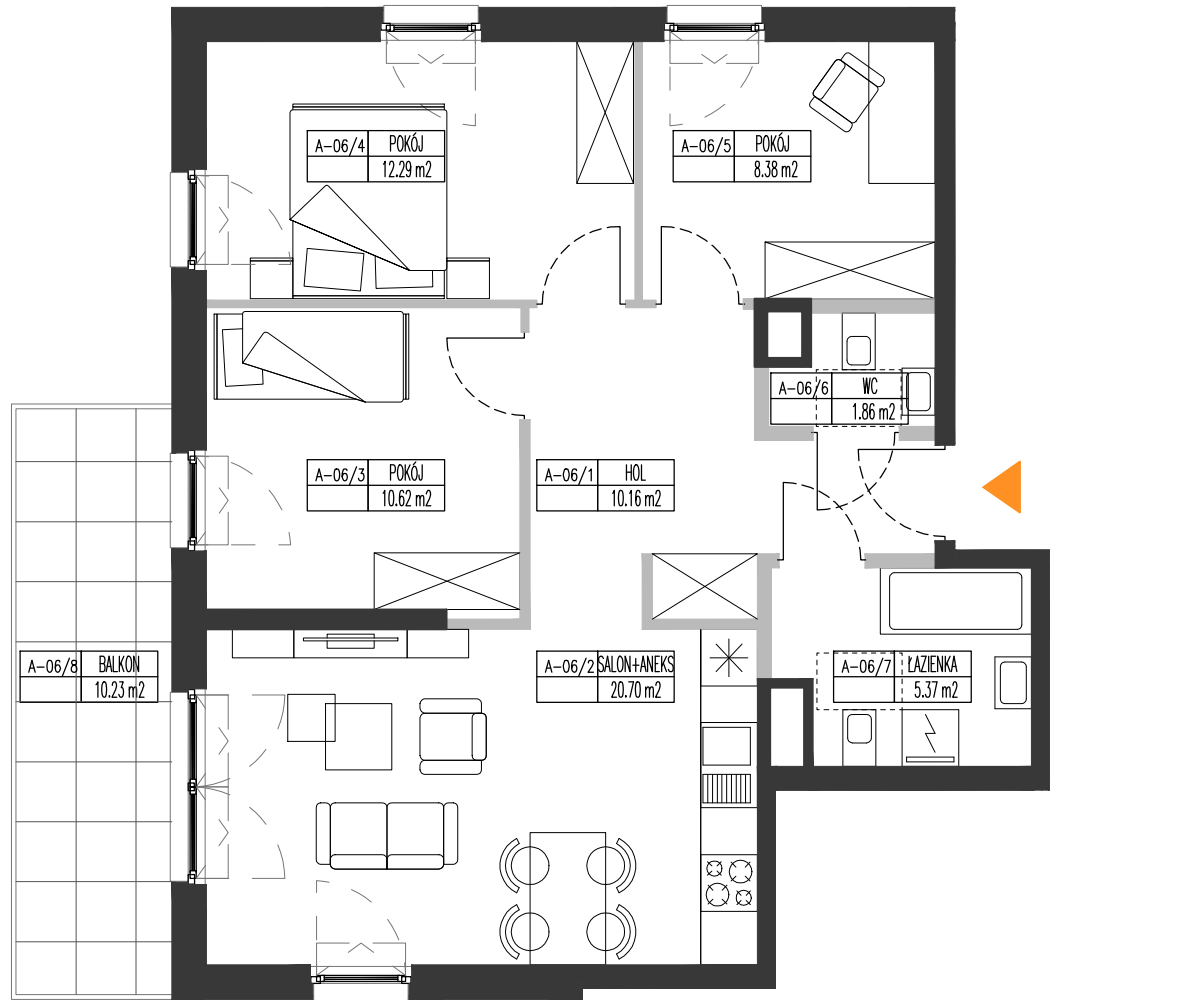
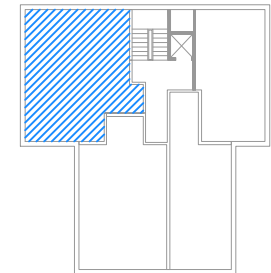
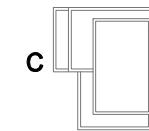
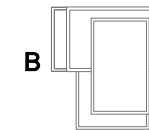
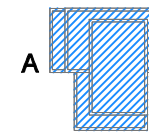


**ZESPÓŁ TRZECH BUDYNKÓW
MIESZKALNYCH WIELORODZINNYCH
Z GARAZEM PODZIEMNYM I INFRASTRUKTURĄ TECHNICZNĄ**
na działkach nr ew. 43/4, 44/4, 47 i częściach działek
ew. nr 45, 48 z obrębów 6-13-14,
w jednostce ewidencyjnej: 146502_8,
Dzielnica Bemowo, przy ulicy Narwik w Warszawie.



	NR MIESZKANIA:	A-06
	KONDYGNACJA	2 (1 PIĘTRO)
BUDYNEK:	A	IŁOŚĆ POKOI
		4
POWIERZCHNIA MIESZKANIA:	72.01 m²	
W TYM POWIERZCHNIA ŚCIAN DEMONTOWALNYCH	2.63 m²	
POWIERZCHNIA BALKONU	10.23 m²	

SYTUACJA:



LEGENDA:

ŚCIANY TRWAŁE, NIEWADĄCE SIĘ DO DEMONTARU
 ŚCIANY DZIAŁOWE (PRZYGLĄDOWA ARANŻACJA)

INWESTOR:

MERKURY III - CITY VILLA
SP. Z O.O. SP. K.
00-367 Warszawa, ul. Kopernika 5 lok.10

PROJEKT:

DCK - PRACOWNIA PROJEKTOWA
ul. Lutniowa 24/2, 02-388 Warszawa
arch. Damian Cyryl KOTWICKI, Nr Upr. 2/2005/OL

UWAGA: - NINIEJSZA KARTA NIE STANOWI ZAŁĄCZNIKA DO UMOWY ANI OFERTY W ROZUMIENIU K.C.
- WYMIARY, URZĄDZENIA ORAZ INSTALACJE PODANO NA PODSTAWIE PROJEKTU KONCEPCYJNEGO. MOGĄ NASTĄPIĆ NIEZNACZNE ZMIANY W PROJEKCIE WYKONAWCZYM.
- PODANE WYMIARY I POWIERZCHNIE MIERZONO ZGODNIE Z NORMĄ PN-ISO 9836:1997. PRZYJĘTO GRUBOŚĆ TYNKU 1 CM.
- OPRACOWANIE CHRONIONE USTAWĄ O PRAWIE AUTORSKIM I PRAWACH POKREWNYCH (DZ.U. NR 24/94 POZ.84 Z DNIA 4 LUTEGO 1994R.)