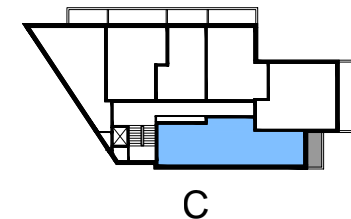
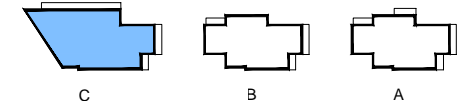


INWESTYCJA:

## VILLA MERKURY II

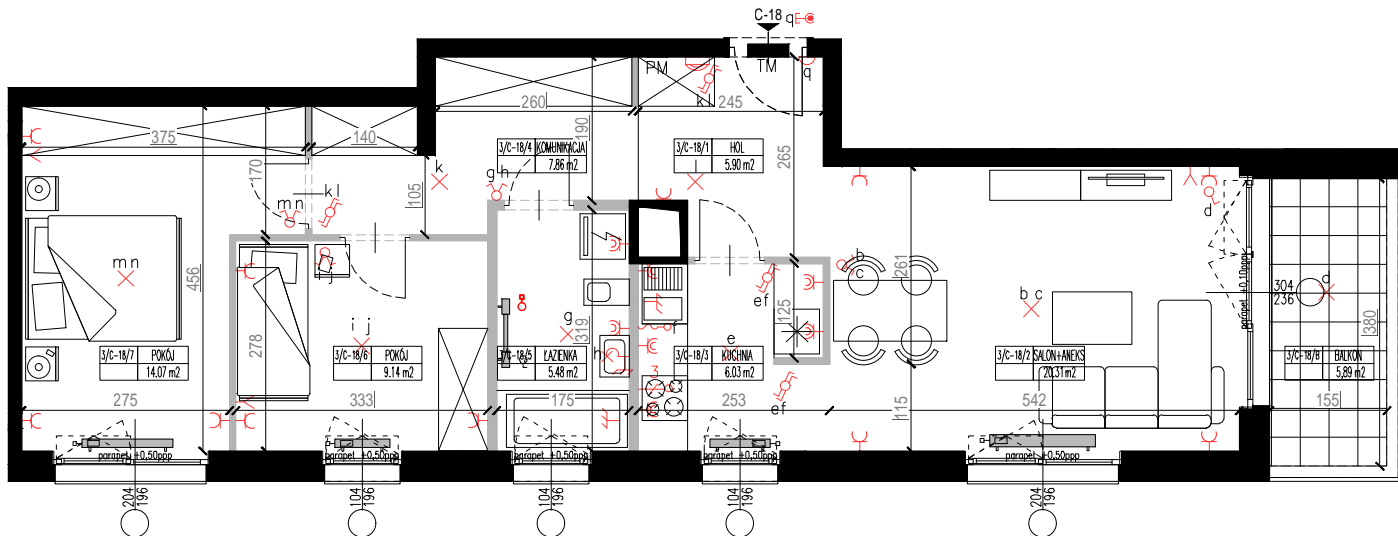
ZESPÓŁ BUDYNKÓW MIESZKALNYCH  
WIELORODZINNYCH ZE WSPÓLNYM  
GARAŻEM PODZIEMNYMdziałka nr ew. 21/6, z obrębem 6-13-14,  
jednostka ewidencyjna: 146502.8  
ul. Narwik, Dzielnica Bemowo m.st. Warszawy

SYTUACJA:



LEGENDA:

ŚCIANKI DZIAŁOWE (PRZYKŁADOWA ARANŻACJA)
 ŚCIANKI TRWAŁE, NIENADAJĄCE SIĘ DO DEMONTAŻU



LEGENDA:

ŚCIANKI DZIAŁOWE (PRZYKŁADOWA ARANŻACJA)
 ŚCIANKI TRWAŁE, NIENADAJĄCE SIĘ DO DEMONTAŻU



NR MIESZKANIA:

C-18

KONDYGNACJA

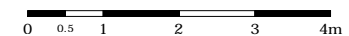
3 (PIĘTRO 2)

BUDYNEK:

C

ILOŚĆ POKOI

3

POWIERZCHNIA  
MIESZKANIA:71,08 m<sup>2</sup>w tym powierzchnia  
ścianek demontowanych: 2,29 m<sup>2</sup>POWIERZCHNIA  
BALKONU:5,89 m<sup>2</sup>

LEGENDA:

-TABLICA MIESZKANIOWA Z DŹWIKOWIEM  
 -PUŠKA TELEINFORMACYJNA Z GŁAZDEM ZASILAJĄCYM  
 -WYPUST OŚWIETLENOWY SUFITOWY Z ZAPASEM PRZEWODU 15cm  
 -WYPUST OŚWIETLENOWY ŚCIENNY Z ZAPASEM PRZEWODU 20cm  
 -ŁĄCZNIK OŚWIETLENOWY POJEDYŃCZY 10A/230V/IP20 WTYNKOWY  
 -ŁĄCZNIK OŚWIETLENOWY POJEDYŃCZY 10A/230V/IP44 WTYNKOWY  
 -ŁĄCZNIK OŚWIETLENOWY ŚWIECZNIKOWY 10A/230V/IP20 WTYNKOWY  
 -PRZELĄCZNIK SCHODOWY 10A/230V/IP20 WTYNKOWY

-PRZELĄCZNIK SCHODOWY PODWÓJNY 10A/230V/IP20 WTYNKOWY  
 -PRZELĄCZNIK KRZYŻOWY 10A/230V/IP20 WTYNKOWY  
 -ŁĄCZNIK ZMIERNY 10A/230V/IP44 WTYNKOWY  
 -GŁAZDO PODWÓJNE 16A/230V/IP20 WTYNKOWE  
 -GŁAZDO 16A/230V/IP44 WTYNKOWE OGÓLNEGO UŻYTKU  
 -GŁAZDO 16A/230V/IP44 WTYNKOWE OGÓLNEGO UŻYTKU W KUCHNI  
 -GŁAZDO PODWÓJNE 16A/230V/IP44 WTYNKOWE DLA PODŁĄCZENIA  
 LODÓWKI/ZAMRAZARKI

-GŁAZDO PODWÓJNE 16A/230V/IP44 WTYNKOWE DLA PODŁĄCZENIA  
 ZMYWARKI/MYJNKA NA ODPADY  
 -GŁAZDO 16A/230V/IP44 WTYNKOWE DLA PODŁĄCZENIA OKAPU KUCHENNEGO  
 -GŁAZDO 16A/230V/IP44 W ŁAZIENCE  
 -GŁAZDO PODWÓJNE 16A/230V/IP44 WTYNKOWE DLA PODŁĄCZENIA PRAŁKI  
 -WYPUST 1-FAZ. Z ZAPASEM PRZEWODU UMÓZLIWIĄCYM PODŁĄCZENIE  
 URZĄDZENIA  
 -WYPUST 3-FAZ. Z ZAPASEM PRZEWODU UMÓZLIWIĄCYM PODŁĄCZENIE  
 URZĄDZENIA

-GŁAZDO TV/TV SAT/RADIO  
 -DŹWIKONK  
 -MIEJSCOWE POŁĄCZENIE WYRÓWNIWACZE  
 -WIDEOUNIFON  
 -PANEL WYWOŁAWCZY INSTALACJI WIDEODOFONOWEJ  
 -GRZEJNIK C.O.  
 -GRZEJNIK C.O. DRABINKOWY

UWAGA: -NINIEJSZA KARTA NIE STANOWI ZAŁĄCZNIKA DO UMOWY ANI OFERTY W ROZUMIENIU K.C.  
 -WYMIARY, URZĄDZENIA ORAZ INSTALACJE PODANO NA PODSTAWIE PROJEKTU BUDOWLANEGO. MOGĄ NASTĄPIĆ NIEZNACZNE ZMIANY W PROJEKCIE WYKONAWCZYM.  
 -PODANE WYMIARY I POWIERZCHNIE MIERZONO ZGODNIE Z NORMĄ PN-ISO 9836:1997. PRZYJĘTO GRUBOŚĆ TYNKU 1 CM.  
 -OPRACOWANIE CHRONIONE USTAWĄ O PRAWIE AUTORSKIM I PRAWACH POKREWNYCH (DZ.U. NR 24/94 POZ.84 Z DNIA 4 LUTEGO 1994R.)

INWESTOR:

**MERKURY II - CITY VILLA**  
**SP. Z O.O. SP. K.**  
 00-367 Warszawa, ul. Kopernika 5 lok.10

PROJEKT:

**DCK - PRACOWNIA PROJEKTOWA**  
 ul. Lutniowa 24 lok. 2, 02-388 Warszawa  
 arch. Damian Cyryl KOTWICKI, Nr Upr. 2/2005/OL