

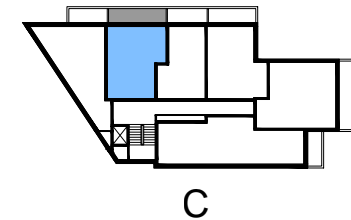
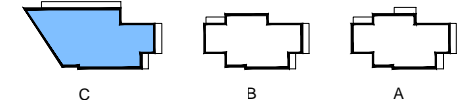
INWESTYCJA:

VILLA MERKURY II

ZESPÓŁ BUDYNKÓW MIESZKALNYCH
WIELORODZINNYCH ZE WSPÓLNYM
GARAŻEM PODZIEMNYM

działka nr ew. 21/6, z obrębem 6-13-14,
jednostka ewidencyjna: 146502.8
ul. Narwik, Dzielnica Bemowo m.st. Warszawy

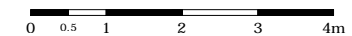
SYTUACJA:



LEGENDA:

ŚCIANKI DZIAŁOWE (PRZYKŁADOWA ARANŻACJA)
 ŚCIANKI TRWAŁE, NIENADAJĄCE SIĘ DO DEMONTAŻU

	NR MIESZKANIA:	C-14
	KONDYGNACJA	3 (PIĘTRO 2)
BUDYNEK:	C	IŁOŚĆ POKOI: 2
POWIERZCHNIA MIESZKANIA:	46,22 m²	w tym powierzchnia ścianek demontowalnych: 1,41 m²
POWIERZCHNIA BALKONU:	9,92 m²	



- LEGENDA:
- TABLICZKA MIESZKANICOWA Z DZWIKNIEM
 - PUŠZKA TELEINFORMATYCZNA Z GNIAZDEM ZASILAJĄCYM
 - WYPUST OŚWIETLENOWY SUFITOWY Z ZAPASEM PRZEWODU 15cm
 - WYPUST OŚWIETLENOWY ŚCIENNY Z ZAPASEM PRZEWODU 20cm
 - ŁĄCZNIK OŚWIETLENOWY POJEDYŃCZY 10A/230V IP20 WTYNKOWY
 - ŁĄCZNIK OŚWIETLENOWY POJEDYŃCZY 10A/230V IP44 WTYNKOWY
 - ŁĄCZNIK OŚWIETLENOWY ŚWIECZNIKOWY 10A/230V IP20 WTYNKOWY
 - ŁĄCZNIK OŚWIETLENOWY ŚWIECZNIKOWY 10A/230V IP20 WTYNKOWY
 - PRZELĄCZNIK SCHODOWY 10A/230V IP20 WTYNKOWY

- PRZELĄCZNIK SCHODOWY PODWÓJNY 10A/230V IP20 WTYNKOWY
- PRZELĄCZNIK KRZYŻOWY 10A/230V IP20 WTYNKOWY
- ŁĄCZNIK ZMIERNY 10A/230V IP44 WTYNKOWY
- GNIAZDO PODWÓJNE 16A/230V IP20 WTYNKOWE
- GNIAZDO 16A/230V IP44 WTYNKOWE OGÓLNEGO UŻYTKU
- GNIAZDO 16A/230V IP44 WTYNKOWE OGÓLNEGO UŻYTKU W KUCHNI
- GNIAZDO PODWÓJNE 16A/230V IP44 WTYNKOWE DLA PODŁĄCZENIA ŁODÓWKI/ZAMRAZARKI

- GNIAZDO PODWÓJNE 16A/230V IP44 WTYNKOWE DLA PODŁĄCZENIA ZMYWARKI/WTYNKI NA ODFADY
- GNIAZDO 16A/230V IP44 WTYNKOWE DLA PODŁĄCZENIA OKAPU KUCHENNEGO
- GNIAZDO 16A/230V IP44 WTYNKOWE DLA ŁĄCZENIA
- GNIAZDO PODWÓJNE 16A/230V IP44 WTYNKOWE DLA PODŁĄCZENIA PRAKI
- WYPUST 1-FAZ. Z ZAPASEM PRZEWODU UMOŻLIWIJĄCYM PODŁĄCZENIE URZĄDZENIA
- WYPUST 3-FAZ. Z ZAPASEM PRZEWODU UMOŻLIWIJĄCYM PODŁĄCZENIE URZĄDZENIA

- GNIAZDO TV/TV SAT/RADIO
- DZWONEK
- MIEJSKOWE POŁĄCZENIE WYRÓWNIWACZE
- WIDEOUNIFON
- PANEL WYWOŁAWCZY INSTALACJI WIDEODOFONOWEJ
- GRZEJNIK C.O.
- GRZEJNIK C.O. DRAINOWY

UWAGA: -NINIEJSZA KARTA NIE STANOWI ZAŁĄCZNIKA DO UMOWY ANI OFERTY W ROZUMIENIU N.C.
-WYMIARY, URZĄDZENIA ORAZ INSTALACJE PODANO NA PODSTAWIE PROJEKTU BUDOWLANEGO. MOGĄ NASTĄPIĆ NIEZNACZNE ZMIANY W PROJEKCIE WYKONAWCZYM.
-PODANE WYMIARY I POWIERZCHNIE MIERZONO ZGODNIE Z NORMĄ PN-ISO 9836:1997. PRZYJĘTO GRUBOŚĆ TYNKU 1 CM.
-OPRACOWANIE CHRONIONE USTAWĄ O PRAWIE AUTORSKIM I PRAWACH POKREWNYCH (DZ.U. NR 24/94 POZ.84 Z DNIA 4 LUTEGO 1994R.)

INWESTOR:

**MERKURY II - CITY VILLA
SP. Z O.O. SP. K.**
00-367 Warszawa, ul. Kopernika 5 lok.10

PROJEKT:

DCK - PRACOWNIA PROJEKTOWA
ul. Lutniowa 24 lok. 2, 02-388 Warszawa
arch. Damian Cyryl KOTWICKI, Nr Upr. 2/2005/OL