

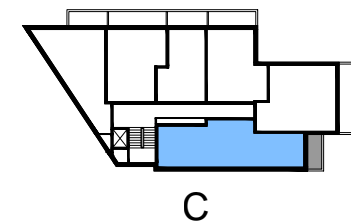
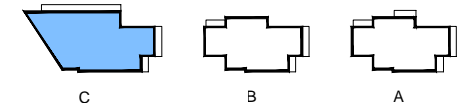
INWESTYCJA:

## VILLA MERKURY II

ZESPÓŁ BUDYNKÓW MIESZKALNYCH  
WIELORODZINNYCH ZE WSPÓLNYM  
GARAŻEM PODZIEMNYM

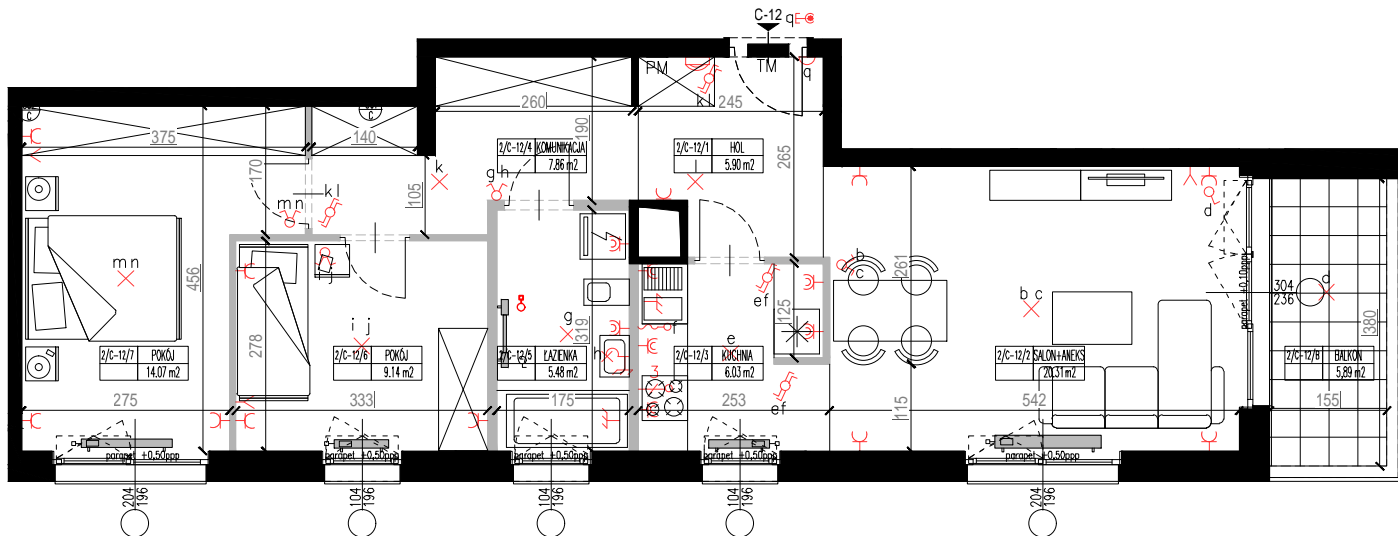
działka nr ew. 21/6, z obrębem 6-13-14,  
jednostka ewidencyjna: 146502.8  
ul. Narwik, Dzielnica Bemowo m.st. Warszawy

SYTUACJA:



LEGENDA:

ŚCIANKI DZIAŁOWE (PRZYKŁADOWA ARANŻACJA)      ŚCIANKI TRWAŁE, NIENADAJĄCE SIĘ DO DEMONTAŻU



LEGENDA:

NR MIESZKANIA: **C-12**  
KONDYGNACJA: **2 (PIĘTRO 1)**

BUDYNEK:

C

ILOŚĆ POKOI:

3

POWIERZCHNIA MIESZKANIA:

71,08 m<sup>2</sup>w tym powierzchnia ścianek demontowalnych: 2,29 m<sup>2</sup>

POWIERZCHNIA BALKONU:

5,89 m<sup>2</sup>

LEGENDA:

- |   |   |  |   |
|---|---|--|---|
| <ul style="list-style-type: none"> <li> -TABLICZKA MIESZKANICOWA Z DZWIKOWIEM</li> <li> -PUŠZKA TELEINFORMACYJNA Z GŁAZIEM ZASILAJĄCYM</li> <li> -WYPUST OŚWIETLENOWY SUFITOWY Z ZAPASEM PRZEWODU 15cm</li> <li> -WYPUST OŚWIETLENOWY ŚCIENNY Z ZAPASEM PRZEWODU 20cm</li> <li> -ŁĄCZNIK OŚWIETLENOWY POJEDYŃCZY 10A/230V/IP20 WTYNKOWY</li> <li> -ŁĄCZNIK OŚWIETLENOWY POJEDYŃCZY 10A/230V/IP44 WTYNKOWY</li> <li> -ŁĄCZNIK OŚWIETLENOWY ŚWIECZNIKOWY 10A/230V/IP20 WTYNKOWY</li> <li> -PRZELĄCZNIK SCHODOWY 10A/230V/IP20 WTYNKOWY</li> </ul> | <ul style="list-style-type: none"> <li> -PRZELĄCZNIK SCHODOWY PODWÓJNY 10A/230V/IP20 WTYNKOWY</li> <li> -PRZELĄCZNIK KRZYŻOWY 10A/230V/IP20 WTYNKOWY</li> <li> -ŁĄCZNIK ZMIERNY 10A/230V/IP44 WTYNKOWY</li> <li> -GŁAZDO PODWÓJNE 16A/230V/IP20 WTYNKOWE</li> <li> -GŁAZDO 16A/230V/IP44 WTYNKOWE OGÓLNEGO UŻYTKU</li> <li> -GŁAZDO 16A/230V/IP44 WTYNKOWE OGÓLNEGO UŻYTKU W KUCHNI</li> <li> -GŁAZDO PODWÓJNE 16A/230V/IP44 WTYNKOWE DLA PODŁĄCZENIA ŁODÓWKI/ZAMRAZARKI</li> </ul> | <ul style="list-style-type: none"> <li> -GŁAZDO PODWÓJNE 16A/230V/IP44 WTYNKOWE DLA PODŁĄCZENIA ZMYWARKI/WYMIKNA NA ODPADY</li> <li> -GŁAZDO 16A/230V/IP44 WTYNKOWE DLA PODŁĄCZENIA OKAPU KUCHENNEGO</li> <li> -GŁAZDO 16A/230V/IP44 WTYNKOWE DLA ŁAZIENKI</li> <li> -GŁAZDO PODWÓJNE 16A/230V/IP44 WTYNKOWE DLA PODŁĄCZENIA PRAŁKI</li> <li> -WYPUST 1-FAZ. Z ZAPASEM PRZEWODU UMÓZLIWIĄCYM PODŁĄCZENIE URZĄDZENIA</li> <li> -WYPUST 3-FAZ. Z ZAPASEM PRZEWODU UMÓZLIWIĄCYM PODŁĄCZENIE URZĄDZENIA</li> </ul> | <ul style="list-style-type: none"> <li> -GŁAZDO TV/TV SAT/RADIO</li> <li> -DZWIONEK</li> <li> -MIEJSCOWE POŁĄCZENIE WYRÓWNIWACZE</li> <li> -WIDEOUNIFON</li> <li> -PANEL WYWOŁAWCZY INSTALACJI WIDEODOFONOWEJ</li> <li> -GRZEJNIK C.O.</li> <li> -GRZEJNIK C.O. DRABINKOWY</li> </ul> |
|---|---|--|---|

UWAGA: -NINIEJSZA KARTA NIE STANOWI ZAŁĄCZNIKA DO UMOWY ANI OFERTY W ROZUMIENIU K.C.  
-WYMIARY, URZĄDZENIA ORAZ INSTALACJE PODANO NA PODSTAWIE PROJEKTU BUDOWLANEGO. MOGĄ NASTĄPIĆ NIEZNACZNE ZMIANY W PROJEKCIE WYKONAWCZYM.  
-PODANE WYMIARY I POWIERZCHNIE MIERZONO ZGODNIE Z NORMĄ PN-ISO 9836:1997. PRZYJĘTO GRUBOŚĆ TYNKU 1 CM.  
-OPRACOWANIE CHRONIONE USTAWĄ O PRAWIE AUTORSKIM I PRAWACH POKREWNYCH (DZ.U. NR 24/94 POZ.84 Z DNIA 4 LUTEGO 1994R.)

INWESTOR:

**MERKURY II - CITY VILLA  
SP. Z O.O. SP. K.**  
00-367 Warszawa, ul. Kopernika 5 lok.10

PROJEKT:

**DCK - PRACOWNIA PROJEKTOWA**  
ul. Lutniowa 24 lok. 2, 02-388 Warszawa  
arch. Damian Cyryl KOTWICKI, Nr Upr. 2/2005/OL