

- LEGENDA:
- TABELA MIESZKANOWA Z DZWIONKIEM
 - PUSZKA TELEINFORMACYJNA Z GNIAZDEM ZASILAJACYM
 - WYPUST OŚWIETLENOWY SUFITOWY Z ZAPASEM PRZEWODU 15cm
 - WYPUST OŚWIETLENOWY ŚCIENNY Z ZAPASEM PRZEWODU 20cm
 - ŁĄCZNIK OŚWIETLENOWY POJEDYŃCZY 10A/230V IP20 WTYNKOWY
 - ŁĄCZNIK OŚWIETLENOWY POJEDYŃCZY 10A/230V IP44 WTYNKOWY
 - ŁĄCZNIK OŚWIETLENOWY ŚWIECZNIKOWY 10A/230V IP20 WTYNKOWY
 - ŁĄCZNIK OŚWIETLENOWY ŚWIECZNIKOWY 10A/230V IP20 WTYNKOWY
 - PRZELĄCZNIK SCHODOWY 10A/230V IP20 WTYNKOWY

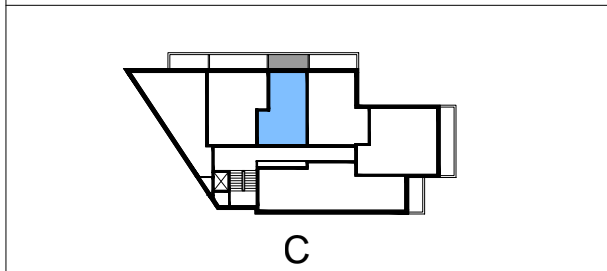
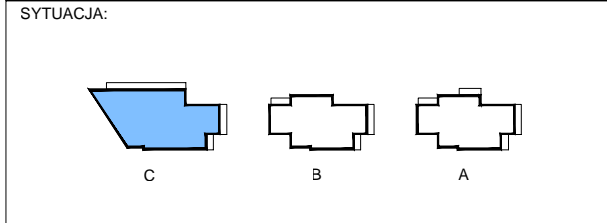
- PRZELĄCZNIK SCHODOWY PODWÓJNY 10A/230V IP20 WTYNKOWY
- PRZELĄCZNIK KRZYŻOWY 10A/230V IP20 WTYNKOWY
- ŁĄCZNIK ZMIERNY 10A/230V IP44 WTYNKOWY
- GNIAZDO PODWÓJNE 16A/230V IP20 WTYNKOWE
- GNIAZDO 16A/230V IP44 WTYNKOWE OGÓLNEGO UŻYTKU
- GNIAZDO 16A/230V IP44 WTYNKOWE OGÓLNEGO UŻYTKU W KUCHNI
- GNIAZDO PODWÓJNE 16A/230V IP44 WTYNKOWE DLA PODŁĄCZENIA ŁODÓWKI/ZAMRAZARKI

- GNIAZDO PODWÓJNE 16A/230V IP44 WTYNKOWE DLA PODŁĄCZENIA ZMYWARKI/MYJNYNA ODPADY
- GNIAZDO 16A/230V IP44 WTYNKOWE DLA PODŁĄCZENIA OKAPU KUCHENNEGO
- GNIAZDO 16A/230V IP44 W ŁAZIENIE
- GNIAZDO PODWÓJNE 16A/230V IP44 WTYNKOWE DLA PODŁĄCZENIA PRAKI URZĄDZENIA
- WYPUST 1-FAZ. Z ZAPASEM PRZEWODU UMOŻLIWIJĄCYM PODŁĄCZENIE URZĄDZENIA
- GNIAZDO 3-FAZ. Z ZAPASEM PRZEWODU UMOŻLIWIJĄCYM PODŁĄCZENIE URZĄDZENIA

- GNIAZDO TV/TV SAT/RADIO
- DZWIONEK
- MIEJSKOWE POŁĄCZENIE WYRÓWNIWACZE
- WIDEOUNIFON
- PANEL WYWOŁAWCZY INSTALACJI WIDEODOMOFONOWEJ
- GRZEJNIK C.O.
- GRZEJNIK C.O. DRABINKOWY

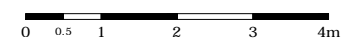
UWAGA: -NINIEJSZA KARTA NIE STANOWI ZAŁĄCZNIKA DO UMOWY ANI OFERTY W ROZUMIENIU K.C.
 -WYMIARY, URZĄDZENIA ORAZ INSTALACJE PODANO NA PODSTAWIE PROJEKTU BUDOWLANEGO. MOGĄ NASTĄPIĆ NIEZNACZNE ZMIANY W PROJEKIE WYKONAWCZYM.
 -PODANE WYMIARY I POWIERZCHNIE MIERZONO ZGODNIE Z NORMĄ PN-ISO 9836:1997. PRZYJĘTO GRUBOŚĆ TYNKU 1 CM.
 -OPRACOWANIE CHRONIONE USTAWĄ O PRAWIE AUTORSKIM I PRAWACH POKREWNYCH (DZ.U. NR 24/94 POZ.84 Z DNIA 4 LUTEGO 1994R.)

INWESTYCJA: **VILLA MERKURY II**
ZESPÓŁ BUDYNKÓW MIESZKALNYCH WIELORODZINNYCH ZE WSPÓLNYM GARAŻEM PODZIEMNYM
 działka nr ew. 21/6, z obrębem 6-13-14, jednostka ewidencyjna: 146502_8
 ul. Narwik, Dzielnica Bemowo m.st. Warszawy



LEGENDA:
 ŚCIANKI DZIAŁOWE (PRZYKŁADOWA ARANŻACJA)
 ŚCIANY TRWAŁE, NIENADAJĄCE SIĘ DO DEMONTAŻU

	NR MIESZKANIA:	C-09
	KONDYGNACJA	2 (PIĘTRO 1)
BUDYNEK:	C	IŁOŚĆ POKOI: 1
POWIERZCHNIA MIESZKANIA:	36,02 m²	w tym powierzchnia ścianek demontowalnych: 1,09 m²
POWIERZCHNIA BALKONU:	6,82 m²	



INWESTOR: **MERKURY II - CITY VILLA SP. Z O.O. SP. K.**
 00-367 Warszawa, ul. Kopernika 5 lok.10

PROJEKT: **DCK - PRACOWNIA PROJEKTOWA**
 ul. Lutniowa 24 lok. 2, 02-388 Warszawa
 arch. Damian Cyryl KOTWICKI, Nr Upr. 2/2005/OL