

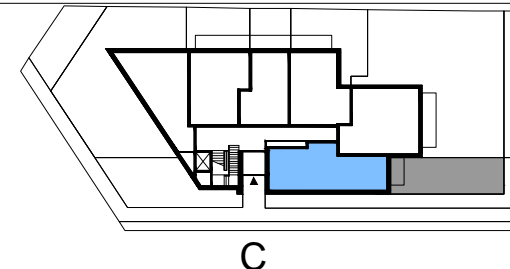
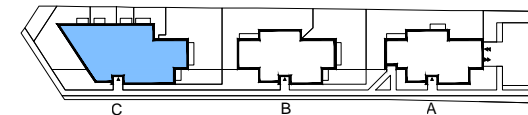
INWESTYCJA:

VILLA MERKURY II

ZESPÓŁ BUDYNKÓW MIESZKALNYCH
WIELORODZINNYCH ZE WSPÓLNYM
GARAŻEM PODZIEMNYM

działka nr ew. 21/6, z obrębu 6-13-14,
jednostka ewidencyjna: 146502_8
ul. Narwik, Dzielnica Bemowo m.st. Warszawy

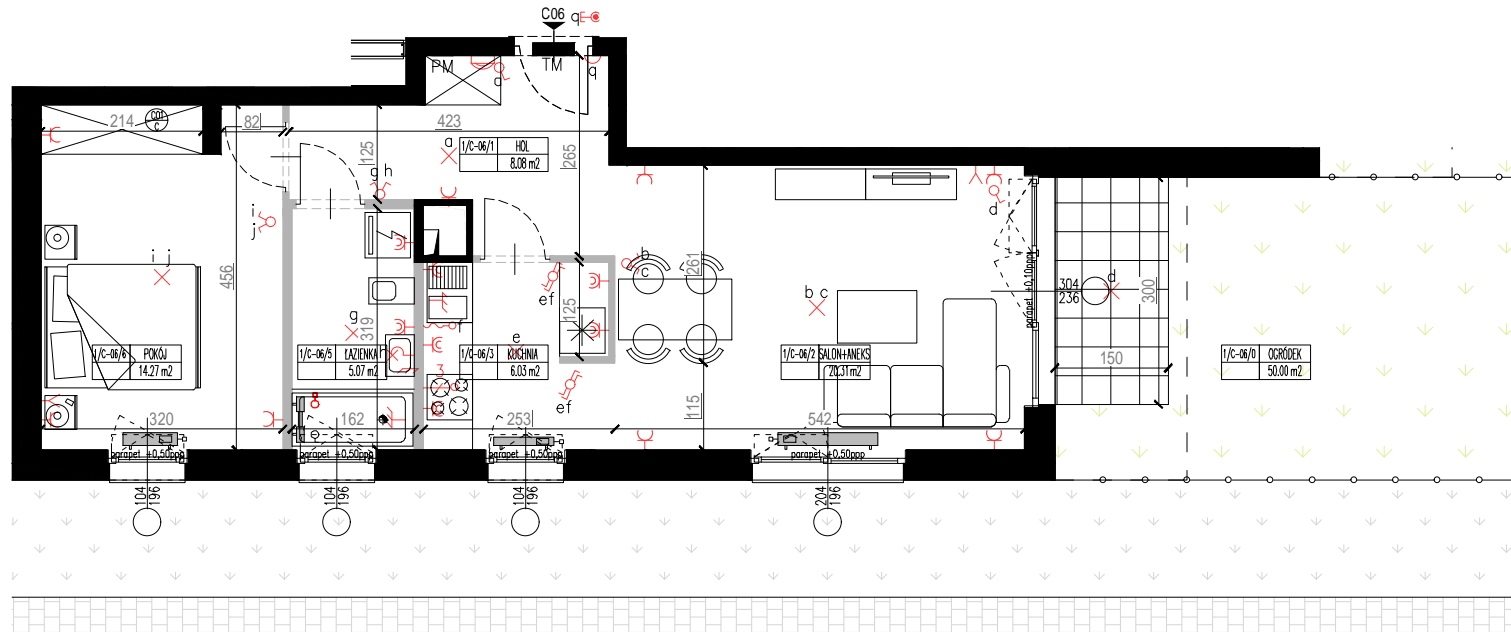
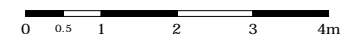
SYTUACJA:



LEGENDA:

ŚCIANKI DZIAŁOWE (PRZYKŁADOWA ARANŻACJA)
 ŚCIANKI TRWAŁE, NIENADAJĄCE SIĘ DO DEMONTAŻU

	NR MIESZKANIA:	C-06
	KONDYGNACJA	1 (PARTER)
BUDYNEK:	C	IŁOŚĆ POKOI: 2
POWIERZCHNIA MIESZKANIA:	55,30 m²	w tym powierzchnia ścianek demontowalnych: 1,54 m²
POWIERZCHNIA OGRÓDKA:	50,00 m²	



<p>LEGENDA:</p> <ul style="list-style-type: none"> -TABLICZKA MIESZKANIOWA Z DZWIKOWIEM -PUŠZKA TELEINFORMATYCZNA Z GŁAŹNEM ZASILAJĄCYM -WYPUST OŚWIETLENOWY SUFITOWY Z ZAPASEM PRZEWODU 15cm -WYPUST OŚWIETLENOWY ŚCIENNY Z ZAPASEM PRZEWODU 20cm -ŁĄCZNIK OŚWIETLENOWY POJEDYŃCZY 10A/230V IP20 WTYNKOWY -ŁĄCZNIK OŚWIETLENOWY POJEDYŃCZY 10A/230V IP44 WTYNKOWY -ŁĄCZNIK OŚWIETLENOWY ŚWIECZNIKOWY 10A/230V IP20 WTYNKOWY -ŁĄCZNIK OŚWIETLENOWY ŚWIECZNIKOWY 10A/230V IP44 WTYNKOWY -PRZELĄCZNIK SCHODOWY 10A/230V IP20 WTYNKOWY 	<ul style="list-style-type: none"> -PRZELĄCZNIK SCHODOWY PODWÓJNY 10A/230V IP20 WTYNKOWY -PRZELĄCZNIK KRZYŻOWY 10A/230V IP20 WTYNKOWY -ŁĄCZNIK ZMIERNY 10A/230V IP44 WTYNKOWY -GŁAŹNDO PODWÓJNE 16A/230V IP20 WTYNKOWE -GŁAŹNDO 16A/230V IP44 WTYNKOWE OGÓLNEGO UŻYTKU -GŁAŹNDO 16A/230V IP44 WTYNKOWE OGÓLNEGO UŻYTKU W KUCHNI -GŁAŹNDO PODWÓJNE 16A/230V IP44 WTYNKOWE DLA PODŁĄCZENIA ŁODÓWKI/ZAMRAZARKI 	<ul style="list-style-type: none"> -GŁAŹNDO PODWÓJNE 16A/230V IP44 WTYNKOWE DLA PODŁĄCZENIA ZMYWARKI/WYŁYNIKA NA ODPADY -GŁAŹNDO 16A/230V IP44 WTYNKOWE DLA PODŁĄCZENIA OKAPU KUCHENNEGO -GŁAŹNDO 16A/230V IP44 W TYNKOWE W ŁAZIENCIE -GŁAŹNDO PODWÓJNE 16A/230V IP44 WTYNKOWE DLA PODŁĄCZENIA PRAŁKI -WYPUST 1-FAZ. Z ZAPASEM PRZEWODU UMOŻLIWIAJĄCYM PODŁĄCZENIE URZĄDZENIA -WYPUST 3-FAZ. Z ZAPASEM PRZEWODU UMOŻLIWIAJĄCYM PODŁĄCZENIE URZĄDZENIA 	<ul style="list-style-type: none"> -GŁAŹNDO TV/TV SAT/RADIO -DZWIONEK -MIEJSKOWE POŁĄCZENIE WYRÓWNIWACZE -WIDEOUNIFON -PANEL WYWOŁAWCZY INSTALACJI WIDEODOFONOWEJ -GRZEJNIK C.O. -GRZEJNIK C.O. DRABINKOWY
---	---	---	--

UWAGA: -NINIEJSZA KARTA NIE STANOWI ZAŁĄCZNIKA DO UMOWY ANI OFERTY W ROZUMIENIU K.C.
-WYMIARY, URZĄDZENIA ORAZ INSTALACJE PODANO NA PODSTAWIE PROJEKTU BUDOWLANEGO. MOGĄ NASTĄPIĆ NIEZNACZNE ZMIANY W PROJEKCIE WYKONAWCZYM.
-PODANE WYMIARY I POWIERZCHNIE MIERZONE ZGODNIE Z NORMĄ PN-ISO 9836:1997. PRZYJĘTO GRUBOŚĆ TYNKU 1 CM.
-OPRACOWANIE CHRONIONE USTAWĄ O PRAWIE AUTORSKIM I PRAWACH POKREWNYCH (DZ.U. NR 24/94 POZ.84 Z DNIA 4 LUTEGO 1994R.)

INWESTOR:

**MERKURY II - CITY VILLA
SP. Z O.O. SP. K.**
00-367 Warszawa, ul. Kopernika 5 lok.10

PROJEKT:

DCK - PRACOWNIA PROJEKTOWA
ul. Lutniowa 24 lok. 2, 02-388 Warszawa
arch. Damian Cyryl KOTWICKI, Nr Upr. 2/2005/OL