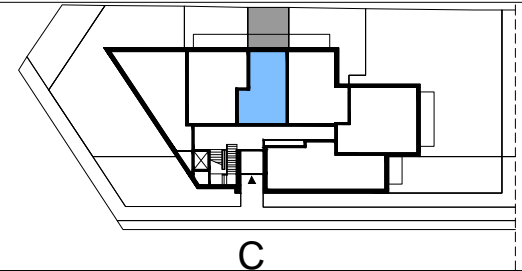
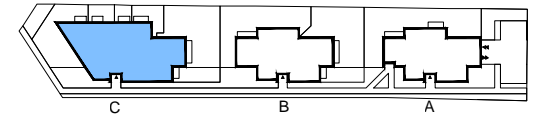


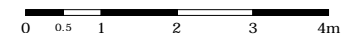
INWESTYCJA: **VILLA MERKURY II**  
**ZESPÓŁ BUDYNKÓW MIESZKALNYCH**  
**WIELORODZINNYCH ZE WSPÓLNYM**  
**GARAŻEM PODZIEMNYM**  
 działka nr ew. 21/6, z obrębem 6-13-14,  
 jednostka ewidencyjna: 146502\_8  
 ul. Narwik, Dzielnica Bemowo m.st. Warszawy

SYTUACJA:



**LEGENDA:**  
 ŚCIANKI TRWAŁE, NIENADAJĄCE SIĘ DO DEMONTAŻU  
 ŚCIANKI DZIAŁOWE (PRZYKŁADOWA ARANŻACJA)

z	NR MIESZKANIA:	<b>C-03</b>
	KONDYGNACJA	<b>1 (PARTER)</b>
BUDYNEK:	C	IŁOŚĆ POKOI: <b>1</b>
POWIERZCHNIA MIESZKANIA:	<b>36,02 m<sup>2</sup></b>	w tym powierzchnia ścianek demontowanych: <b>1,09 m<sup>2</sup></b>
POWIERZCHNIA OGRÓDKA:	<b>20,03 m<sup>2</sup></b>	



- LEGENDA:**
- TABELICA MIESZKANIOWA Z DZWIONKIEM
  - PUŠZKA TELEINFORMACYCZNA Z GNIAZDEM ZASILAJĄCYM
  - WYPUST OŚWIETLENOWY SUFITOWY Z ZAPASEM PRZEWODU 15cm
  - WYPUST OŚWIETLENOWY ŚCIENNY Z ZAPASEM PRZEWODU 20cm
  - ŁĄCZNIK OŚWIETLENOWY POJEDYŃCZY 10A/230V IP20 WTYNKOWY
  - ŁĄCZNIK OŚWIETLENOWY POJEDYŃCZY 10A/230V IP44 WTYNKOWY
  - ŁĄCZNIK OŚWIETLENOWY ŚWIECZNIKOWY 10A/230V IP20 WTYNKOWY
  - ŁĄCZNIK OŚWIETLENOWY ŚWIECZNIKOWY 10A/230V IP20 WTYNKOWY
  - PRZELĄCZNIK SCHODOWY 10A/230V IP20 WTYNKOWY

- PRZELĄCZNIK SCHODOWY PODWÓJNY 10A/230V IP20 WTYNKOWY
- PRZELĄCZNIK KRZYŻOWY 10A/230V IP20 WTYNKOWY
- ŁĄCZNIK ZMIERNY 10A/230V IP44 WTYNKOWY
- GNIAZDO PODWÓJNE 16A/230V IP20 WTYNKOWE
- GNIAZDO 16A/230V IP44 WTYNKOWE OGÓLNEGO UŻYTKU
- GNIAZDO 16A/230V IP44 WTYNKOWE OGÓLNEGO UŻYTKU W KUCHNI
- GNIAZDO PODWÓJNE 16A/230V IP44 WTYNKOWE DLA PODŁĄCZENIA ŁÓDÓWKI/ZAMRAZARKI

- GNIAZDO PODWÓJNE 16A/230V IP44 WTYNKOWE DLA PODŁĄCZENIA ZMYWARKI/MYŁYNIKA NA ODPADY
- GNIAZDO 16A/230V IP44 WTYNKOWE DLA PODŁĄCZENIA OKAPU KUCHENNEGO
- GNIAZDO 16A/230V IP44 W ŁAZIENCE
- GNIAZDO PODWÓJNE 16A/230V IP44 WTYNKOWE DLA PODŁĄCZENIA PRAKI URZĄDZENIA
- WYPUST 1-FAZ. Z ZAPASEM PRZEWODU UMOŻLIWIĄCYM PODŁĄCZENIE URZĄDZENIA
- GNIAZDO 16A/230V IP44 WTYNKOWE DLA PODŁĄCZENIA URZĄDZENIA

- GNIAZDO TV/TV SAT/RADIO
- DZWIONEK
- MIEJSCOWE POŁĄCZENIE WYRÓWNIWACZE
- WIDEOUNIFON
- PANEL WYŁAWCZY INSTALACJI WIDEODOMOFONOWEJ
- GRZEJNIK C.O.
- GRZEJNIK C.O. DRABINKOWY

UWAGA: -NINIEJSZA KARTA NIE STANOWI ZAŁĄCZNIKA DO UMOWY ANI OFERTY W ROZUMIENIU K.C.  
 -WYMIARY, URZĄDZENIA ORAZ INSTALACJE PODANO NA PODSTAWIE PROJEKTU BUDOWLANEGO. MOGĄ NASTĄPIĆ NIEZNACZNE ZMIANY W PROJEKCIE WYKONAWCZYM.  
 -PODANE WYMIARY I POWIERZCHNIE MIERZONO ZGODNIE Z NORMĄ PN-ISO 9836:1997. PRZYJĘTO GRUBOŚĆ TYNKU 1 CM.  
 -OPRACOWANIE CHRONIONE USTAWĄ O PRAWIE AUTORSKIM I PRAWACH POKREWNYCH (DZ.U. NR 24/94 POZ.84 Z DNIA 4 LUTEGO 1994R.)

INWESTOR: **MERKURY II - CITY VILLA**  
**SP. Z O.O. SP. K.**  
 00-367 Warszawa, ul. Kopernika 5 lok.10

PROJEKT: **DCK - PRACOWNIA PROJEKTOWA**  
 ul. Lutniowa 24 lok. 2, 02-388 Warszawa  
 arch. Damian Cyryl KOTWICKI, Nr Upr. 2/2005/OL