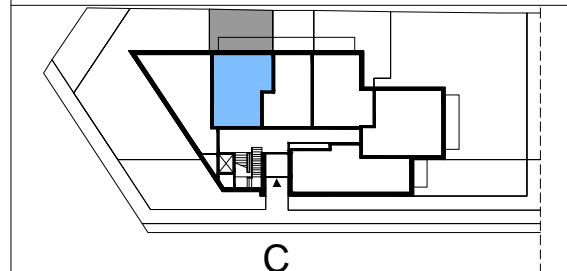
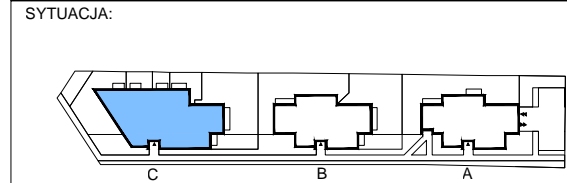
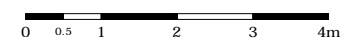


INWESTYCJA: **VILLA MERKURY II**  
**ZESPÓŁ BUDYNKÓW MIESZKALNYCH**  
**WIELORODZINNYCH ZE WSPÓLNYM**  
**GARAŻEM PODZIEMNYM**  
 działka nr ew. 21/6, z obrębem 6-13-14,  
 jednostka ewidencyjna: 146502\_8  
 ul. Narwik, Dzielnica Bemowo m.st. Warszawy



LEGENDA:  
 ŚCIANKI DZIAŁOWE (PRZYKŁADOWA ARANŻACJA)  
 ŚCIANKI TRWAŁE, NIENADAJĄCE SIĘ DO DEMONTAŻU

	NR MIESZKANIA:	<b>C-02</b>
	KONDYGNACJA	<b>1 (PARTER)</b>
BUDYNEK:	<b>C</b>	IŁOŚĆ POKOI: <b>2</b>
POWIERZCHNIA MIESZKANIA:	<b>46,22 m²</b>	w tym powierzchnia ścianek demontowalnych: <b>1,41 m²</b>
POWIERZCHNIA OGRÓDKA:	<b>31,62 m²</b>	



- LEGENDA:
- TABLICA MIESZKANIOWA Z DZWIONKIEM
  - WYPUST OŚWIETLENOWY SUFITOWY Z ZAPASEM PRZEWODU 15cm
  - WYPUST OŚWIETLENOWY ŚCIENNY Z ZAPASEM PRZEWODU 20cm
  - ŁĄCZNIK OŚWIETLENOWY POJEDYŃCZY 10A/230V IP20 WTYNKOWY
  - ŁĄCZNIK OŚWIETLENOWY POJEDYŃCZY 10A/230V IP44 WTYNKOWY
  - ŁĄCZNIK OŚWIETLENOWY ŚWIECZNIKOWY 10A/230V IP20 WTYNKOWY
  - ŁĄCZNIK OŚWIETLENOWY ŚWIECZNIKOWY 10A/230V IP20 WTYNKOWY
  - PRZELĄCZNIK SCHODOWY 10A/230V IP20 WTYNKOWY
  - PRZELĄCZNIK KRZYŻOWY 10A/230V IP20 WTYNKOWY
  - ŁĄCZNIK ZMIERNY 10A/230V IP44 WTYNKOWY
  - GNIAZDO PODWÓJNE 16A/230V IP20 WTYNKOWE
  - GNIAZDO 16A/230V IP44 WTYNKOWE OGÓLNEGO UŻYTKU
  - GNIAZDO 16A/230V IP44 WTYNKOWE OGÓLNEGO UŻYTKU W KUCHNI
  - GNIAZDO PODWÓJNE 16A/230V IP44 WTYNKOWE DLA PODŁĄCZENIA ŁODÓWKI/ZAMRAŻARKI
  - GNIAZDO PODWÓJNE 16A/230V IP44 WTYNKOWE DLA PODŁĄCZENIA ZMIYWAR/MYJNKA NA ODFADY
  - GNIAZDO 16A/230V IP44 WTYNKOWE DLA PODŁĄCZENIA OKAPU KUCHENNEGO
  - GNIAZDO 16A/230V IP44 W ŁAZIENCE
  - GNIAZDO PODWÓJNE 16A/230V IP44 WTYNKOWE DLA PODŁĄCZENIA PRAKI
  - WYPUST 1-FAZ. Z ZAPASEM PRZEWODU UMOZLIWIAJĄCYM PODŁĄCZENIE URZĄDZENIA
  - WYPUST 3-FAZ. Z ZAPASEM PRZEWODU UMOZLIWIAJĄCYM PODŁĄCZENIE URZĄDZENIA
  - GNIAZDO TV/TV SAT/RADIO
  - DZWIONEK
  - MIEJSKOWE POŁĄCZENIE WYRÓWNIWACZE
  - WIDEOUNIFON
  - PANEL WYWOŁAWCZY INSTALACJI WIDEODOMOFONOWEJ
  - GRZEJNIK C.O.
  - GRZEJNIK C.O. DABINKOWY

UWAGA: -NINIEJSZA KARTA NIE STANOWI ZAŁĄCZNIKA DO UMOWY ANI OFERTY W ROZUMIENIU K.C.  
 -WYMIARY, URZĄDZENIA ORAZ INSTALACJE PODANO NA PODSTAWIE PROJEKTU BUDOWLANEGO. MOGĄ NASTĄPIĆ NIEZNACZNE ZMIANY W PROJEKIE WYKONAWCZYM.  
 -PODANE WYMIARY I POWIERZCHNIE MIERZONO ZGODNIE Z NORMĄ PN-ISO 9836:1997. PRZYJĘTO GRUBOŚĆ TYNKU 1 CM.  
 -OPRACOWANIE CHRONIONE USTAWĄ O PRAWIE AUTORSKIM I PRAWACH POKREWNYCH (DZ.U. NR 24/94 POZ.84 Z DNIA 4 LUTEGO 1994R.)

INWESTOR: **MERKURY II - CITY VILLA SP. Z O.O. SP. K.**  
 00-367 Warszawa, ul. Kopernika 5 lok.10

PROJEKT: **DCK - PRACOWNIA PROJEKTOWA**  
 ul. Lutniowa 24 lok. 2, 02-388 Warszawa  
 arch. Damian Cyryl KOTWICKI, Nr Upr. 2/2005/OL