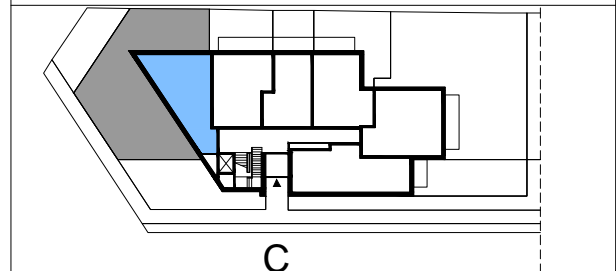
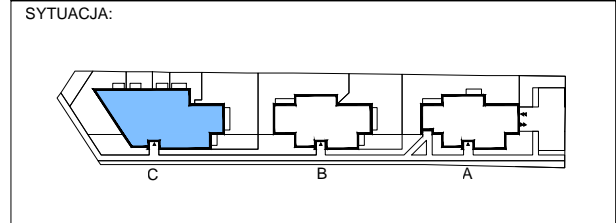
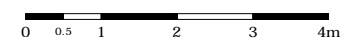


INWESTYCJA: **VILLA MERKURY II**
ZESPÓŁ BUDYNKÓW MIESZKALNYCH
WIELORODZINNYCH ZE WSPÓLNYM
GARAŻEM PODZIEMNYM
 działka nr ew. 21/6, z obrębem 6-13-14,
 jednostka ewidencyjna: 146502_8
 ul. Narwik, Dzielnica Bemowo m.st. Warszawy



LEGENDA:
 ŚCIANKI DZIAŁOWE (PRZYKŁADOWA ARANŻACJA)
 ŚCIANY TRWAŁE, NIENADAJĄCE SIĘ DO DEMONTAŻU

	NR MIESZKANIA:	C-01
	KONDYGNACJA	1 (PARTER)
BUDYNEK:	C	IŁOŚĆ POKOI: 2
POWIERZCHNIA MIESZKANIA:	51,20 m²	w tym powierzchnia ścianek demontowalnych: 1,40 m²
POWIERZCHNIA OGRÓDKA:	143,04 m²	



LEGENDA:

<ul style="list-style-type: none"> -TABLICA MIESZKANIOWA Z DŹWIKONIEM -PUŠKA TELEINFORMACYJNA Z GNAZDEM ZASILAJĄCYM -WYPUST OŚWIETLENOWY SUFITOWY Z ZAPASEM PRZEWODU 15cm -WYPUST OŚWIETLENOWY ŚCIENNY Z ZAPASEM PRZEWODU 20cm -ŁĄCZNIK OŚWIETLENOWY POJEDYŃCZY 10A/230V IP20 WTYNKOWY -ŁĄCZNIK OŚWIETLENOWY POJEDYŃCZY 16A/230V IP44 WTYNKOWY -ŁĄCZNIK OŚWIETLENOWY ŚWIECZNIKOWY 10A/230V IP20 WTYNKOWY -ŁĄCZNIK OŚWIETLENOWY ŚWIECZNIKOWY 10A/230V IP20 WTYNKOWY -PRZELĄCZNIK SCHODOWY 10A/230V IP20 WTYNKOWY 	<ul style="list-style-type: none"> -PRZELĄCZNIK SCHODOWY PODWÓJNE 10A/230V IP20 WTYNKOWY -PRZELĄCZNIK KRZYŻOWY 10A/230V IP20 WTYNKOWY -ŁĄCZNIK ZMIERNY 10A/230V IP44 WTYNKOWY -GNAZDO PODWÓJNE 16A/230V IP20 WTYNKOWE -GNAZDO 16A/230V IP44 WTYNKOWE OGÓLNEGO UŻYTKU -GNAZDO 16A/230V IP44 WTYNKOWE OGÓLNEGO UŻYTKU W KUCHNI -GNAZDO PODWÓJNE 16A/230V IP44 WTYNKOWE DLA PODŁĄCZENIA ŁODÓWKI/ZAMRAZARKI 	<ul style="list-style-type: none"> -GNAZDO PODWÓJNE 16A/230V IP44 WTYNKOWE DLA PODŁĄCZENIA ZMYWARKI/WYŁYKNA ODPADY -GNAZDO 16A/230V IP44 WTYNKOWE DLA PODŁĄCZENIA OKAPU KUCHENNEGO -GNAZDO 16A/230V IP44 WTYNKOWE W ŁAZIENCE -GNAZDO PODWÓJNE 16A/230V IP44 WTYNKOWE DLA PODŁĄCZENIA PRAŁKI -WYPUST 1-FAZ. Z ZAPASEM PRZEWODU UMOŻLIWIĄCYM PODŁĄCZENIE URZĄDZENIA -WYPUST 3-FAZ. Z ZAPASEM PRZEWODU UMOŻLIWIĄCYM PODŁĄCZENIE URZĄDZENIA 	<ul style="list-style-type: none"> -GNAZDO TV/TV SAT/RADIO -DŹWIONEK -MIEJSKOWE POŁĄCZENIE WYRÓWNIWACZE -WIDEOUNIFON -PANEL WYWOŁAWCZY INSTALACJI WIDEODOFONOWEJ -GRZEJNIK C.O. -GRZEJNIK C.O. DRABINKOWY
--	--	---	--

UWAGA: -NINIEJSZA KARTA NIE STANOWI ZAŁĄCZNIKA DO UMOWY ANI OFERTY W ROZUMIENIU K.C.
 -WYMIARY, URZĄDZENIA ORAZ INSTALACJE PODANO NA PODSTAWIE PROJEKTU BUDOWLANEGO. MOGĄ NASTĄPIĆ NIEZNACZNE ZMIANY W PROJEKCIE WYKONAWCZYM.
 -PODANE WYMIARY I POWIERZCHNIE MIERZONO ZGODNIE Z NORMĄ PN-ISO 9836:1997. PRZYJĘTO GRUBOŚĆ TYNKU 1 CM.
 -OPRACOWANIE CHRONIONE USTAWĄ O PRAWIE AUTORSKIM I PRAWACH POKREWNYCH (DZ.U. NR 24/94 POZ.84 Z DNIA 4 LUTEGO 1994R.)

INWESTOR: **MERKURY II - CITY VILLA**
SP. Z O.O. SP. K.
 00-367 Warszawa, ul. Kopernika 5 lok.10

PROJEKT: **DCK - PRACOWNIA PROJEKTOWA**
 ul. Lutniowa 24 lok. 2, 02-388 Warszawa
 arch. Damian Cyryl KOTWICKI, Nr Upr. 2/2005/OL