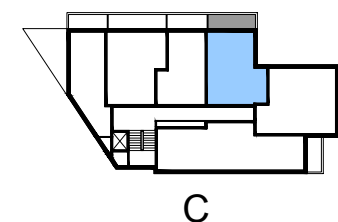
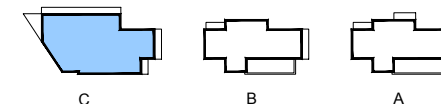


INWESTYCJA:

**ZESPÓŁ BUDYNKÓW MIESZKALNYCH  
WIELORODZINNYCH ZE WSPÓLNYM  
GARAŻEM PODZIEMNYM**  
działka nr ew. 21/6, z obrębem 6-13-14,  
jednostka ewidencyjna: 146502\_8  
ul. Narwik, Dzielnica Bemowo m.st. Warszawy

SYTUACJA:



	NR MIESZKANIA:	<b>C-22</b>
	KONDYGNACJA	<b>4 (PIĘTRO 3)</b>
BUDYNEK:	<b>C</b>	IŁOŚĆ POKOI
		<b>2</b>
POWIERZCHNIA MIESZKANIA:	<b>44,42 m<sup>2</sup></b>	
POWIERZCHNIA BALKONU	<b>8,14 m<sup>2</sup></b>	



INWESTOR:

**MERKURY II - CITY VILLA**  
SP. Z O.O. SP. K.  
00-367 Warszawa, ul. Kopernika 5 lok.10

PROJEKT:

**DCK - PRACOWNIA PROJEKTOWA**  
ul. Szymczaka 3/50, 01-227 Warszawa  
arch. Damian Cyryl KOTWICKI, Nr Upr. 2/2005/OL

UWAGA: - NINIEJSZA KARTA NIE STANOWI ZAŁĄCZNIKA DO UMOWY ANI OFERTY W ROZUMIENIU K.C.  
- WYMIARY, URZĄDZENIA ORAZ INSTALACJE PODANE NA PODSTAWIE PROJEKTU KONCEPCYJNEGO. MOGĄ NASTĄPIĆ NIEZNACZNE ZMIANY W PROJEKCIE WYKONAWCZYM.  
- PODANE WYMIARY I POWIERZCHNIE MIERZONO ZGODNIE Z NORMĄ PN-ISO 9836:1997. PRZYJĘTO GRUBOŚĆ TYNKU 1 CM.  
- OPRACOWANIE CHRONIONE USTAWĄ O PRAWIE AUTORSKIM I PRAWACH POKREWNYCH (DZ.U. NR 24/94 POZ.84 Z DNIA 4 LUTEGO 1994R.)