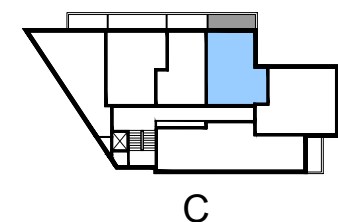
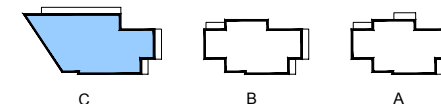


UWAGA: - NINIEJSZA KARTA NIE STANOWI ZAŁĄCZNIKA DO UMOWY ANI OFERTY W ROZUMIENIU K.C.
 - WYMIARY, URZĄDZENIA ORAZ INSTALACJE PODANE NA PODSTAWIE PROJEKTU KONCEPCYJNEGO. MOGĄ NASTĄPIĆ NIEZNACZNE ZMIANY W PROJEKCIE WYKONAWCZYM.
 - PODANE WYMIARY I POWIERZCHNIE MIERZONO ZGODNIE Z NORMĄ PN-ISO 9836:1997. PRZYJĘTO GRUBOŚĆ TYNKU 1 CM.
 - OPRACOWANIE CHRONIONE USTAWĄ O PRAWIE AUTORSKIM I PRAWACH POKREWNYCH (DZ.U. NR 24/94 POZ.84 Z DNIA 4 LUTEGO 1994R.)

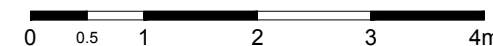
INWESTYCJA:

**ZESPÓŁ BUDYNKÓW MIESZKALNYCH
 WIELORODZINNYCH ZE WSPÓLNYM
 GARAŻEM PODZIEMNYM**
 działka nr ew. 21/6, z obrębem 6-13-14,
 jednostka ewidencyjna: 146502_8
 ul. Narwik, Dzielnica Bemowo m.st. Warszawy

SYTUACJA:



	NR MIESZKANIA:	C-10
	KONDYGNACJA	2 (PIĘTRO 1)
BUDYNEK:	C	IŁOŚĆ POKOI
		2
POWIERZCHNIA MIESZKANIA:	44,42 m²	
POWIERZCHNIA BALKONU	8,14 m²	



INWESTOR:

MERKURY II - CITY VILLA
 SP. Z O.O. SP. K.
 00-367 Warszawa, ul. Kopernika 5 lok.10

PROJEKT:

DCK - PRACOWNIA PROJEKTOWA
 ul. Szymczaka 3/50, 01-227 Warszawa
 arch. Damian Cyryl KOTWICKI, Nr Upr. 2/2005/OL