

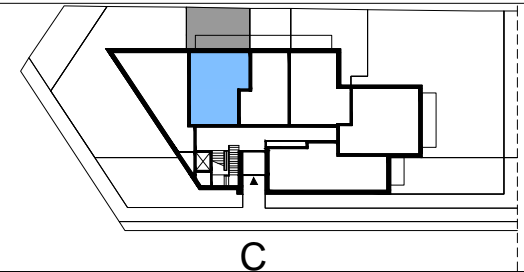
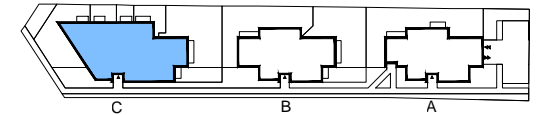
INWESTYCJA:

VILLA MERKURY II

ZESPÓŁ BUDYNKÓW MIESZKALNYCH WIELORODZINNYCH ZE WSPÓLNYM GARAŻEM PODZIEMNYM

działka nr ew. 21/6, z obrębu 6-13-14,
jednostka ewidencyjna: 146502_8
ul. Narwik, Dzielnica Bemowo m.st. Warszawy

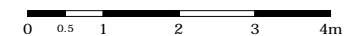
SYTUACJA:



LEGENDA:

ŚCIANKI TRWAŁE, NIENADAJĄCE SIĘ DO DEMONTAŻU
 ŚCIANKI DZIAŁOWE (PRZYKŁADOWA ARANŻACJA)

	NR MIESZKANIA:	C-02
	KONDYGNACJA	1 (PARTER)
BUDYNEK:	C	IŁOŚĆ POKOI
		2
POWIERZCHNIA MIESZKANIA:	46,22 m²	w tym powierzchnia ścianek demontowalnych: 1,41 m²
POWIERZCHNIA OGRÓDKA:	31,62 m²	



INWESTOR:

MERKURY II - CITY VILLA
SP. Z O.O. SP. K.
00-367 Warszawa, ul. Kopernika 5 lok.10

PROJEKT:

DCK - PRACOWNIA PROJEKTOWA
ul. Lutniowa 24 lok. 2, 02-388 Warszawa
arch. Damian Cyryl KOTWICKI, Nr Upr. 2/2005/OL

UWAGA: Aranżacja lokalu mieszkalnego przedstawiona na rzucie jest przykładowa. Niniejsza karta katalogowa opracowana została na podstawie projektu wykonawczego. W toku dalszego projektowania lub zmian lokatorskich mogą nastąpić zmiany w stosunku do informacji zawartych na karcie katalogowej, w szczególności w układzie pomieszczeń, usytuowaniu elementów nadających się do demontażu, takich jak np. ścianki działowe. Powierzchnia użytkowa lokalu określona jest na podstawie rozporządzenia Ministra Transportu, Budownictwa i Gospodarki Morskiej z dnia 25.04.2012 r. w sprawie szczegółowego zakresu i formy projektu budowlanego oraz uwzględnieniu treści Polskiej Normy PN-ISO 9836:1997. Do powierzchni użytkowej lokalu wlicza się powierzchnię zajęta przez elementy nadające się do demontażu takie jak np. ścianki działowe. Powierzchnie są obliczane w świetle pionowych przegród nie nadających się do demontażu w stanie wykończonym, przy uwzględnieniu tynków, na poziomie podłogi (bez uwzględnienia listew przypodłogowych, progów itp.).