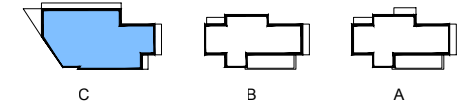


INWESTYCJA:

VILLA MERKURY II

ZESPÓŁ BUDYNKÓW MIESZKALNYCH
WIELORODZINNYCH ZE WSPÓLNYM
GARAŻEM PODZIEMNYMdziałka nr ew. 21/6, z obrębem 6-13-14,
jednostka ewidencyjna: 146502_8
ul. Narwik, Dzielnica Bemowo m.st. Warszawy

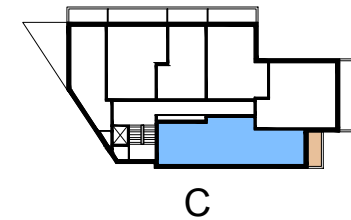
SYTUACJA:



C

B

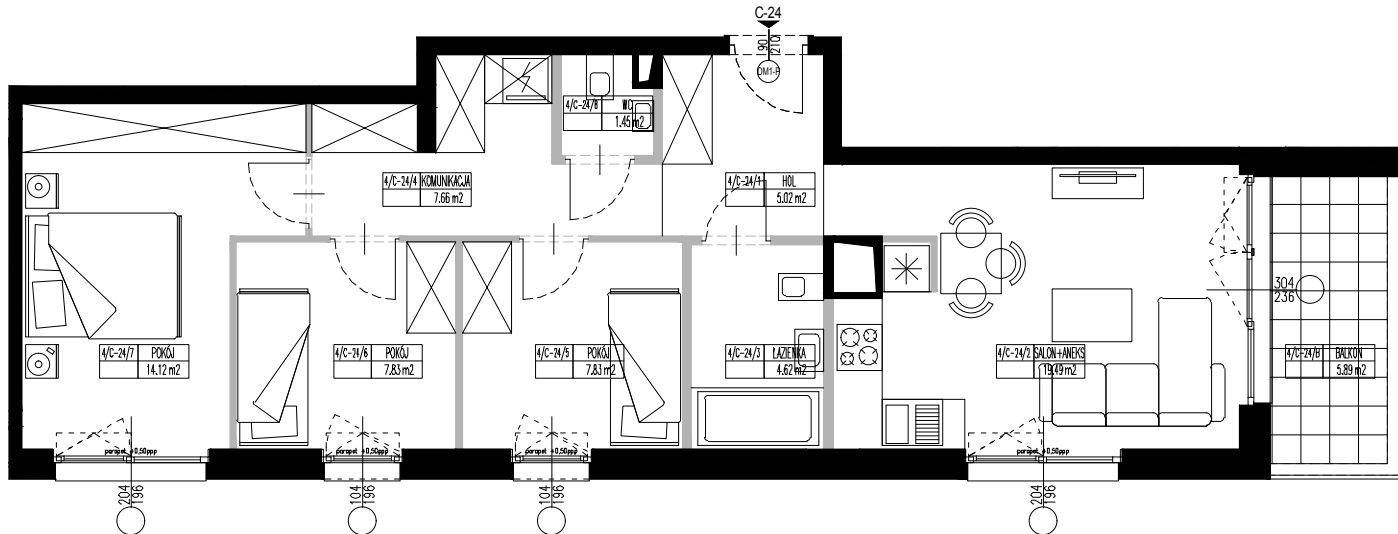
A



C

LEGENDA:

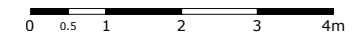
ŚCIANKI DZIAŁOWE (PRZYKŁADOWA ARANŻACJA)
 ŚCIANKI TRWAŁE, NIENADAJĄCE SIĘ DO DEMONTAŻU



LEGENDA:

ŚCIANKI DZIAŁOWE (PRZYKŁADOWA ARANŻACJA)
 ŚCIANKI TRWAŁE, NIENADAJĄCE SIĘ DO DEMONTAŻU

z	NR MIESZKANIA:	C-24
	KONDYGNACJA	4 (PIĘTRO 3)
BUDYNEK:	C	ILOŚĆ POKOI: 4
POWIERZCHNIA MIESZKANIA:	70,89 m²	w tym powierzchnia ścianek demontowanych: 2,87 m²
POWIERZCHNIA BALKONU:	5,89 m²	



INWESTOR:

MERKURY II - CITY VILLA
SP. Z O.O. SP. K.
 00-367 Warszawa, ul. Kopernika 5 lok.10

PROJEKT:

DCK - PRACOWNIA PROJEKTOWA
 ul. Lutniowa 24 lok. 2, 02-388 Warszawa
 arch. Damian Cyryl KOTWICKI, Nr Upr. 2/2005/OL

UWAGA: Aranżacja lokalu mieszkalnego przedstawiona na rzucie jest przykładowa. Niniejsza karta katalogowa opracowana została na podstawie projektu wykonawczego. W toku dalszego projektowania lub zmian lokatorskich mogą nastąpić zmiany w stosunku do informacji zawartych na karcie katalogowej, w szczególności w układzie pomieszczeń, usytuowaniu elementów nadających się do demontażu, takich jak np. ścianki działowe. Powierzchnia użytkowa lokalu określona jest na podstawie rozporządzenia Ministra Transportu, Budownictwa i Gospodarki Morskiej z dnia 25.04.2012 r. w sprawie szczegółowego zakresu i formy projektu budowlanego oraz uwzględnieniu treści Polskiej Normy PN-ISO 9836:1997. Do powierzchni użytkowej lokalu wlicza się powierzchnię zajęta przez elementy nadające się do demontażu takie jak np. ścianki działowe. Powierzchnie są obliczane w świetle pionowych przegród nie nadających się do demontażu w stanie wykończonym, przy uwzględnieniu tynków, na poziomie podłogi (bez uwzględniania listew przypodłogowych, progów itp.).