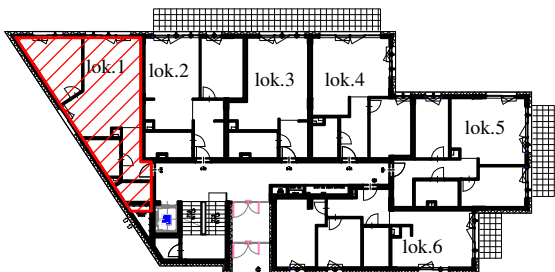


Rzut kondygnacji parteru
Narwik 24C



WYKAZ POWIERZCHNI UŻYTKOWEJ
LOKALU MIESZKALNEGO NR 1

Nr	Przeznaczenie	m ²
1.	Salon z aneksem kuchennym	25.78
2.	Pokój	12.09
3.	Korytarz	5.06
4.	Łazienka	3.95
5.	Garderoba	2.67
ścianki działowe nadające się do demontażu		1.20
Ogółem:		50.75

WYKAZ NIENAKRYTYCH POWIERZCHNI
LOKALU MIESZKALNEGO NR 1

Nr	Przeznaczenie	m ²
6.	Ogródek	148

BUDYNEK MIESZKALNY WIELORODZINNY
ul. Narwik 24C, dz. ew. 21/6, obręb 6-13-14
m. st. Warszawa, Dzielnica Bemowo

Merkury II | Mieszkanie Nr 1 | parter | Pomierzono: listopad 2020r

Wykonano zgodnie z normą PN-ISO 9836:1997
Pomiaru dokonano z dokładnością do 0,01m.

pomierzył:

GEODETA UPRAWNIENY
mgr inż. Tadeusz Łupiński
Nr uprawnień 21898

Skala
1:100