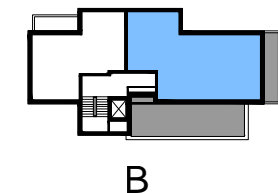
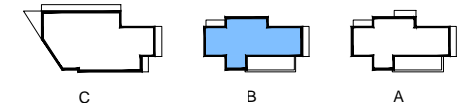


INWESTYCJA:

VILLA MERKURY II

ZESPÓŁ BUDYNKÓW MIESZKALNYCH
WIELORODZINNYCH ZE WSPÓLNYM
GARAZEM PODZIEMNYMdziałka nr ew. 21/6, z obrębów 6-13-14,
jednostka ewidencyjna: 146502.8
ul. Narwik, Dzielnica Bemowo m.st. Warszawy

SYTUACJA:



LEGENDA:

ŚCIANKI TRWAŁE, NIENADAJĄCE SIĘ DO DEMONTAŻU
 ŚCIANKI DZIAŁOWE (PRZYKŁADOWA ARANŻACJA)

	NR MIESZKANIA:	B-11
	KONDYGNACJA	4 (PIĘTRO 3)
BUDYNEK:	B	IŁOŚĆ POKOI
		4
POWIERZCHNIA MIESZKANIA:	107,18 m²	w tym powierzchnia ścianek demontowalnych: 4,16 m²
POWIERZCHNIA BALKONU I TARASU:	55,98 m²	

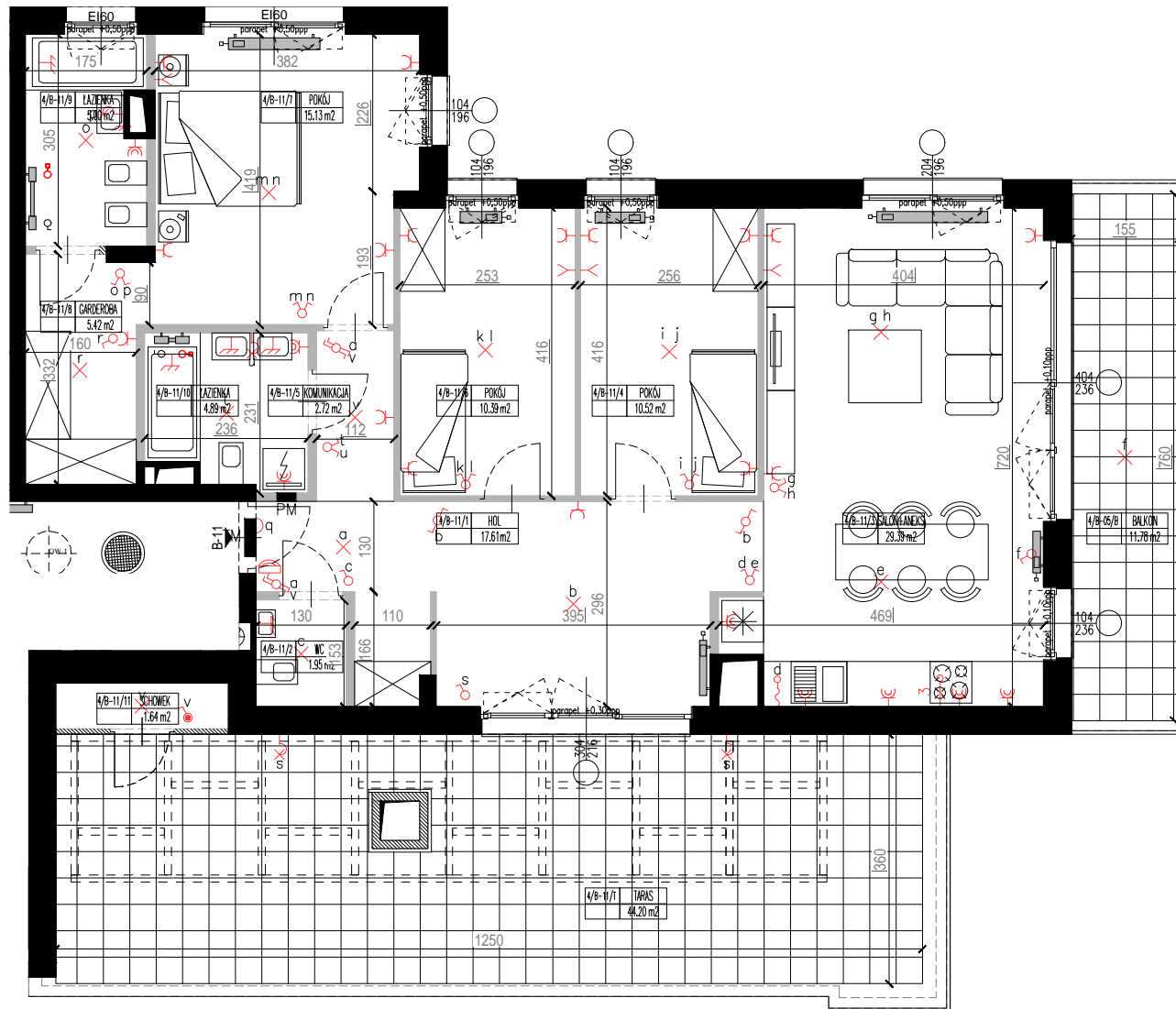


INWESTOR:

MERKURY II - CITY VILLA
SP. Z O.O. SP. K.
 00-367 Warszawa, ul. Kopernika 5 lok.10

PROJEKT:

DCK - PRACOWNIA PROJEKTOWA
 ul. Lutniowa 24 lok. 2, 02-388 Warszawa
 arch. Damian Cyryl KOTWICKI, Nr Upr. 2/2005/OL



LEGENDA:

- | | | | |
|---|---|---|---|
| <ul style="list-style-type: none"> -TABELICA MIESZKANICÓW Z DZWIKOWIEM -PUŠKA TELEINFORMACYJNA Z GNIAZDEM ZASILAJĄCYM -WYPUST OŚWIETLENOWY SUFITOWY Z ZAPASEM PRZEWODU 15cm -WYPUST OŚWIETLENOWY ŚCIENNY Z ZAPASEM PRZEWODU 20cm -ŁĄCZNIK OŚWIETLENOWY POJEDYŃCZY 10A/230V IP20 WTYNKOWY -ŁĄCZNIK OŚWIETLENOWY POJEDYŃCZY 10A/230V IP44 WTYNKOWY -ŁĄCZNIK OŚWIETLENOWY ŚWIECZNIKOWY 10A/230V IP20 WTYNKOWY -ŁĄCZNIK OŚWIETLENOWY ŚWIECZNIKOWY 10A/230V IP20 WTYNKOWY -PRZELĄCZNIK SCHODOWY 10A/230V IP20 WTYNKOWY | <ul style="list-style-type: none"> -PRZELĄCZNIK SCHODOWY PODWÓJNY 10A/230V IP20 WTYNKOWY -PRZELĄCZNIK KRZYŻOWY 10A/230V IP20 WTYNKOWY -ŁĄCZNIK ZMIERNY 10A/230V IP44 WTYNKOWY -GNIAZDO PODWÓJNE 16A/230V IP20 WTYNKOWE -GNIAZDO 16A/230V IP44 WTYNKOWE OGÓLNEGO UŻYTKU -GNIAZDO 16A/230V IP44 WTYNKOWE OGÓLNEGO UŻYTKU W KUCHNI -GNIAZDO PODWÓJNE 16A/230V IP44 WTYNKOWE DLA PODŁĄCZENIA ŁÓDÓWKI/ZAMRAZARKI | <ul style="list-style-type: none"> -GNIAZDO PODWÓJNE 16A/230V IP44 WTYNKOWE DLA PODŁĄCZENIA ZMYWARKI/WYMIKNA NA ODPADY -GNIAZDO 16A/230V IP44 WTYNKOWE DLA PODŁĄCZENIA OKAPU KUCHENNEGO -GNIAZDO 16A/230V IP44 WTYNKOWE DLA ŁĄCZENIA -GNIAZDO PODWÓJNE 16A/230V IP44 WTYNKOWE DLA PODŁĄCZENIA PRAKI -WYPUST 1-FAZ. Z ZAPASEM PRZEWODU UMOŻLIWIĄCYM PODŁĄCZENIE URZĄDZENIA -WYPUST 3-FAZ. Z ZAPASEM PRZEWODU UMOŻLIWIĄCYM PODŁĄCZENIE URZĄDZENIA | <ul style="list-style-type: none"> -GNIAZDO TV/TV SAT/RADIO -DZWIONEK -MIEJSCOWE POŁĄCZENIE WYRÓWNIWACZE -WIDEOUNIFON -PANEL WYWOŁAWCZY INSTALACJI WIDEODOOFONOWEJ -GRZEJNIK C.O. -GRZEJNIK C.O. D.B. RADIOWY |
|---|---|---|---|

UWAGA: -NINIEJSZA KARTA NIE STANOWI ZAŁĄCZNIKA DO UMOWY ANI OFERTY W ROZUMIENIU K.C.
 -WYMIARY, URZĄDZENIA ORAZ INSTALACJE PODANO NA PODSTAWIE PROJEKTU BUDOWLANEGO. MOGĄ NASTĄPIĆ NIEZNACZNE ZMIANY W PROJEKCIE WYKONAWCZYM.
 PODANE WYMIARY I POWIERZCHNIE MIERZONO ZGODNIE Z NORMĄ PN-ISO 9836:1997. PRZYJĘTO GRUBOŚĆ TYNKU 1 CM.
 -OPRACOWANIE CHRONIONE USTAWĄ O PRAWIE AUTORSKIM I PRAWACH POKREWNYCH (DZ.U. NR 24/94 POZ.84 Z DNIA 4 LUTEGO 1994R.)