

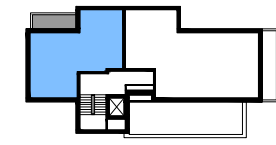
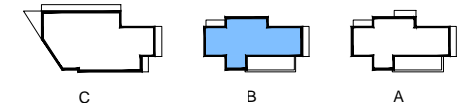
INWESTYCJA:

VILLA MERKURY II

ZESPÓŁ BUDYNKÓW MIESZKALNYCH
WIELORODZINNYCH ZE WSPÓLNYM
GARAŻEM PODZIEMNYM

działka nr ew. 21/6, z obrębem 6-13-14,
jednostka ewidencyjna: 146502.8
ul. Narwik, Dzielnica Bemowo m.st. Warszawy

SYTUACJA:

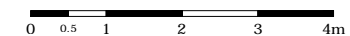


B

LEGENDA:

ŚCIANKI TRWAŁE, NIENADAJĄCE SIĘ DO DEMONTAŻU
 ŚCIANKI DZIAŁOWE (PRZYKŁADOWA ARANŻACJA)

	NR MIESZKANIA:	B-10
	KONDYGNACJA	4 (PIĘTRO 3)
BUDYNEK:	B	IŁOŚĆ POKOI: 3
POWIERZCHNIA MIESZKANIA:	69,60 m²	w tym powierzchnia ścianek demontowalnych: 2,43 m²
POWIERZCHNIA BALKONU:	7,75 m²	



LEGENDA:

- | | | | |
|--|---|---|---|
| <ul style="list-style-type: none"> -TABLICA MIESZKANIOWA Z DŹWONKIEM -PUŠZKA TELEINFORMACYJNA Z GNIAZDEM ZASILAJĄCYM -WYPUST OŚWIETLENOWY SUFITOWY Z ZAPASEM PRZEWODU 15cm -WYPUST OŚWIETLENOWY ŚCIENNY Z ZAPASEM PRZEWODU 20cm -ŁĄCZNIK OŚWIETLENOWY POJEDYŃCZY 10A/230V IP20 WTYNKOWY -ŁĄCZNIK OŚWIETLENOWY POJEDYŃCZY 10A/230V IP44 WTYNKOWY -ŁĄCZNIK OŚWIETLENOWY ŚWIECZNIKOWY 10A/230V IP20 WTYNKOWY -ŁĄCZNIK OŚWIETLENOWY ŚWIECZNIKOWY 10A/230V IP20 WTYNKOWY -PRZELĄCZNIK SCHODOWY 10A/230V IP20 WTYNKOWY | <ul style="list-style-type: none"> -PRZELĄCZNIK SCHODOWY PODWÓJNY 10A/230V IP20 WTYNKOWY -PRZELĄCZNIK KRZYŻOWY 10A/230V IP20 WTYNKOWY -ŁĄCZNIK ZMIERNY 10A/230V IP44 WTYNKOWY -GNIAZDO PODWÓJNE 16A/230V IP20 WTYNKOWE -GNIAZDO 16A/230V IP44 WTYNKOWE OGÓLNEGO UŻYTKU -GNIAZDO 16A/230V IP44 WTYNKOWE OGÓLNEGO UŻYTKU W KUCHNI -GNIAZDO PODWÓJNE 16A/230V IP44 WTYNKOWE DLA PODŁĄCZENIA ŁODÓWKI/ZAMRAZARKI | <ul style="list-style-type: none"> -GNIAZDO PODWÓJNE 16A/230V IP44 WTYNKOWE DLA PODŁĄCZENIA ZMIY WARIUMIŁYNIKA NA ODPADY -GNIAZDO 16A/230V IP44 WTYNKOWE DLA PODŁĄCZENIA OKAPU KUCHENNEGO -GNIAZDO 16A/230V IP44 WTYNKOWE DLA PODŁĄCZENIA PRAKI -WYPUST 1-FAZ. Z ZAPASEM PRZEWODU UMÓZLIWIĄCYM PODŁĄCZENIE URZĄDZENIA -WYPUST 3-FAZ. Z ZAPASEM PRZEWODU UMÓZLIWIĄCYM PODŁĄCZENIE URZĄDZENIA | <ul style="list-style-type: none"> -GNIAZDO TV/TV SAT/RADIO -DŹWONEK -MIEJSKOWE POŁĄCZENIE WYRÓWNIWACZE -WIDEOUNIFON -PANEL WYWOŁAWCZY INSTALACJI WIDEODOPOMÓWOWEJ -GRZEJNIK C.O. -GRZEJNIK C.O. DRABINKOWY |
|--|---|---|---|

UWAGA: -NINIEJSZA KARTA NIE STANOWI ZAŁĄCZNIKA DO UMOWY ANI OFERTY W ROZUMIENIU N.C.C.
-WYMIARY, URZĄDZENIA ORAZ INSTALACJE PODANO NA PODSTAWIE PROJEKTU BUDOWLANEGO. MOGĄ NASTĄPIĆ NIEZNACZNE ZMIANY W PROJEKCIE WYKONAWCZYM.
-PODANE WYMIARY I POWIERZCHNIE MIERZONO ZGODNIE Z NORMĄ PN-ISO 9836:1997. PRZYJĘTO GRUBOŚĆ TYNKU 1 CM.
-OPRACOWANIE CHRONIONE USTAWĄ O PRAWIE AUTORSKIM I PRAWACH POKREWNYCH (DZ.U. NR 24/94 POZ.84 Z DNIA 4 LUTEGO 1994R.)

INWESTOR:

**MERKURY II - CITY VILLA
SP. Z O.O. SP. K.**
00-367 Warszawa, ul. Kopernika 5 lok.10

PROJEKT:

DCK - PRACOWNIA PROJEKTOWA
ul. Lutniowa 24 lok. 2, 02-388 Warszawa
arch. Damian Cyryl KOTWICKI, Nr Upr. 2/2005/OL