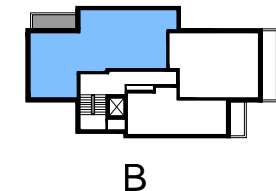
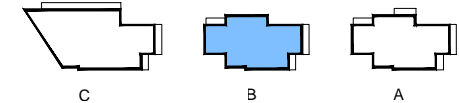


INWESTYCJA:

VILLA MERKURY II

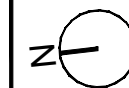
ZESPÓŁ BUDYNKÓW MIESZKALNYCH
WIELORODZINNYCH ZE WSPÓLNYM
GARAŻEM PODZIEMNYMdziałka nr ew. 21/6, z obrębu 6-13-14,
jednostka ewidencyjna: 146502.8
ul. Narwik, Dzielnica Bemowo m.st. Warszawy

SYTUACJA:



LEGENDA:

ŚCIANKI DZIAŁOWE (PRZYKŁADOWA ARANŻACJA)
 ŚCIANKI TRWAŁE, NIENADAJĄCE SIĘ DO DEMONTAŻU



NR MIESZKANIA:

B-04

KONDYGNACJA

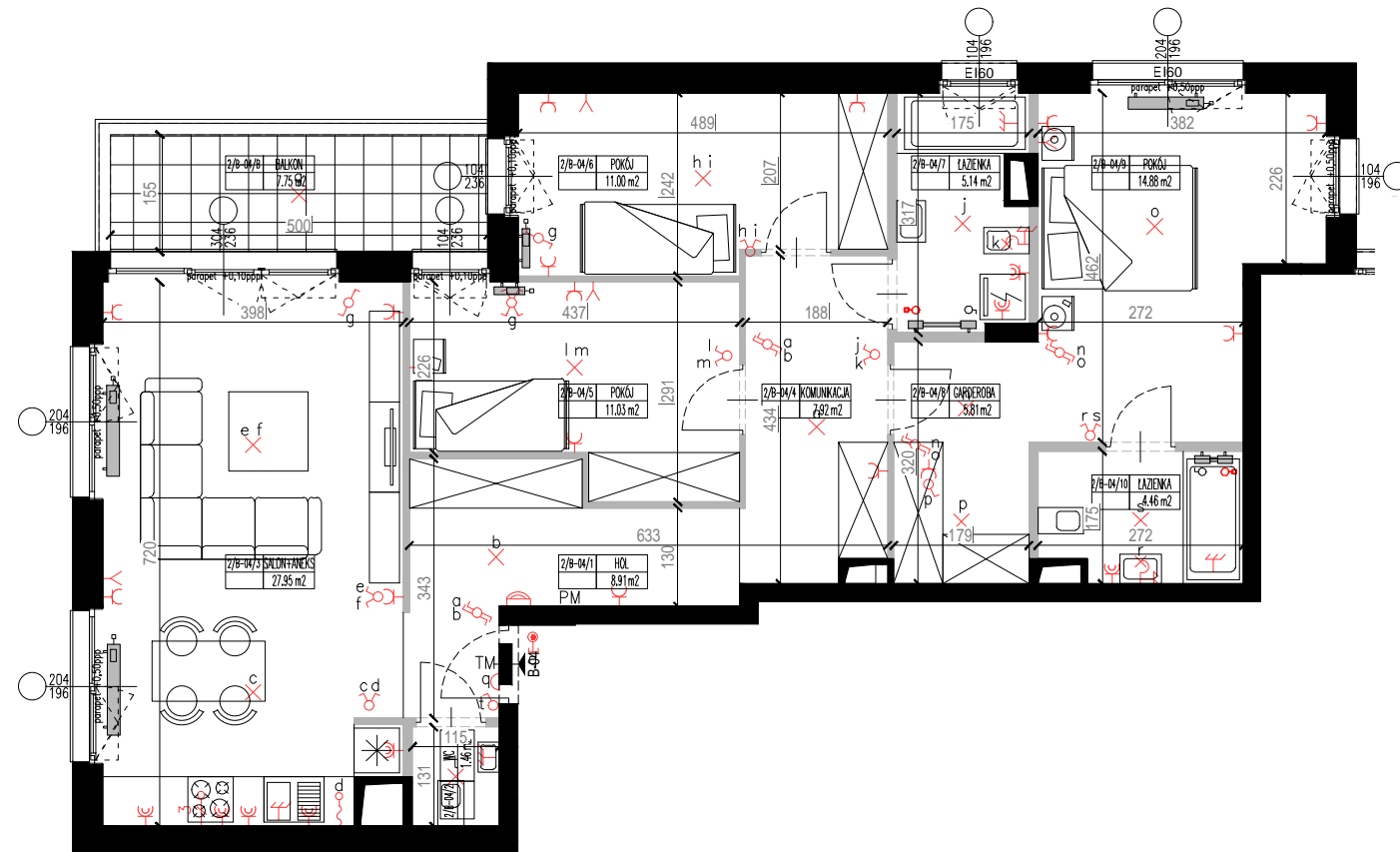
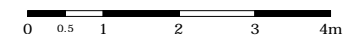
2 (PIĘTRO 1)

BUDYNEK:

B

ILOŚĆ POKOI

4

POWIERZCHNIA
MIESZKANIA: 102,47 m²w tym powierzchnia
ścianek demontowalnych: 3,91 m²POWIERZCHNIA
OGRÓDKA:7,75 m²

LEGENDA:

- | | | | |
|--|---|---|---|
| <ul style="list-style-type: none"> -TABLICA MIESZKANICOWA Z DŹWIKOWIEM -PUŠKA TELEINFORMACYJNA Z GŁAZNEM ZASILAJĄCYM -WYPUST OŚWIETLENOWY SUFITOWY Z ZAPASEM PRZEWODU 15cm -WYPUST OŚWIETLENOWY ŚCIENNY Z ZAPASEM PRZEWODU 20cm -ŁĄCZNIK OŚWIETLENOWY POJEDYŃCZY 10A/230V IP20 WTYNKOWY -ŁĄCZNIK OŚWIETLENOWY POJEDYŃCZY 10A/230V IP44 WTYNKOWY -ŁĄCZNIK OŚWIETLENOWY ŚWIECZNIKOWY 10A/230V IP20 WTYNKOWY -ŁĄCZNIK OŚWIETLENOWY ŚWIECZNIKOWY 10A/230V IP44 WTYNKOWY -PRZELĄCZNIK SCHODOWY 10A/230V IP20 WTYNKOWY | <ul style="list-style-type: none"> -PRZELĄCZNIK SCHODOWY PODWÓJNY 10A/230V IP20 WTYNKOWY -PRZELĄCZNIK KRZYŻOWY 10A/230V IP20 WTYNKOWY -ŁĄCZNIK ZMIERNY 10A/230V IP44 WTYNKOWY -GŁAZDO PODWÓJNE 16A/230V IP20 WTYNKOWE -GŁAZDO 16A/230V IP44 WTYNKOWE OGÓLNEGO UŻYTKU -GŁAZDO 16A/230V IP44 WTYNKOWE OGÓLNEGO UŻYTKU W KUCHNI -GŁAZDO PODWÓJNE 16A/230V IP44 WTYNKOWE DLA PODŁĄCZENIA ŁODÓWKI/ZAMRAZARKI | <ul style="list-style-type: none"> -GŁAZDO PODWÓJNE 16A/230V IP44 WTYNKOWE DLA PODŁĄCZENIA ZMYWARKI/MYŁYNIKA NA ODPADY -GŁAZDO 16A/230V IP44 WTYNKOWE DLA PODŁĄCZENIA OKAPU KUCHENNEGO -GŁAZDO 16A/230V IP44 WTYNKOWE W ŁAZIENCE -GŁAZDO PODWÓJNE 16A/230V IP44 WTYNKOWE DLA PODŁĄCZENIA PRAKI URZĄDZENIA -WYPUST 1-FAZ. Z ZAPASEM PRZEWODU UMOŻLIWIJĄCYM PODŁĄCZENIE URZĄDZENIA -WYPUST 3-FAZ. Z ZAPASEM PRZEWODU UMOŻLIWIJĄCYM PODŁĄCZENIE URZĄDZENIA | <ul style="list-style-type: none"> -GŁAZDO TV/TV SAT/RADIO -DŹWIONEK -MIEJSCOWE POŁĄCZENIE WYRÓWNIWACZE -WIDEOUNIFON -PANEL WYWOŁAWCZY INSTALACJI WIDEODOPOMÓWOWEJ -GRZEJNIK C.O. -GRZEJNIK C.O. DRABINKOWY |
|--|---|---|---|

UWAGA: -NINIEJSZA KARTA NIE STANOWI ZAŁĄCZNIKA DO UMOWY ANI OFERTY W ROZUMIENIU N.C.
 -WYMIARY, URZĄDZENIA ORAZ INSTALACJE PODANO NA PODSTAWIE PROJEKTU BUDOWLANEGO. MOGĄ NASTĄPIĆ NIEZNACZNE ZMIANY W PROJEKCIE WYKONAWCZYM.
 -PODANE WYMIARY I POWIERZCHNIE MIERZONO ZGODNIE Z NORMĄ PN-ISO 9836:1997. PRZYJĘTO GRUBOŚĆ TYNKU 1 CM.
 -OPRACOWANIE CHRONIONE USTAWĄ O PRAWIE AUTORSKIM I PRAWACH POKREWNYCH (DZ.U. NR 24/94 POZ.84 Z DNIA 4 LUTEGO1994R.)

INWESTOR:

MERKURY II - CITY VILLA
 SP. Z O.O. SP. K.

00-367 Warszawa, ul. Kopernika 5 lok.10

PROJEKT:

DCK - PRACOWNIA PROJEKTOWA
 ul. Lutniowa 24 lok. 2, 02-388 Warszawa
 arch. Damian Cyryl KOTWICKI, Nr Upr. 2/2005/OL