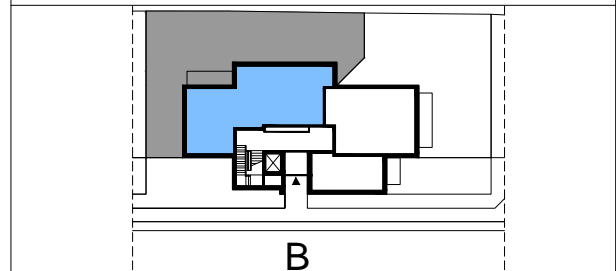
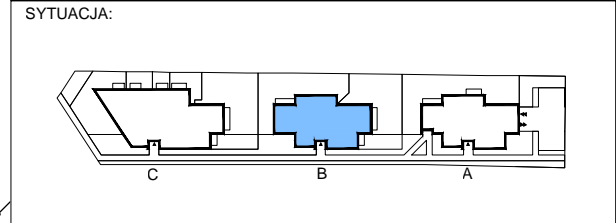
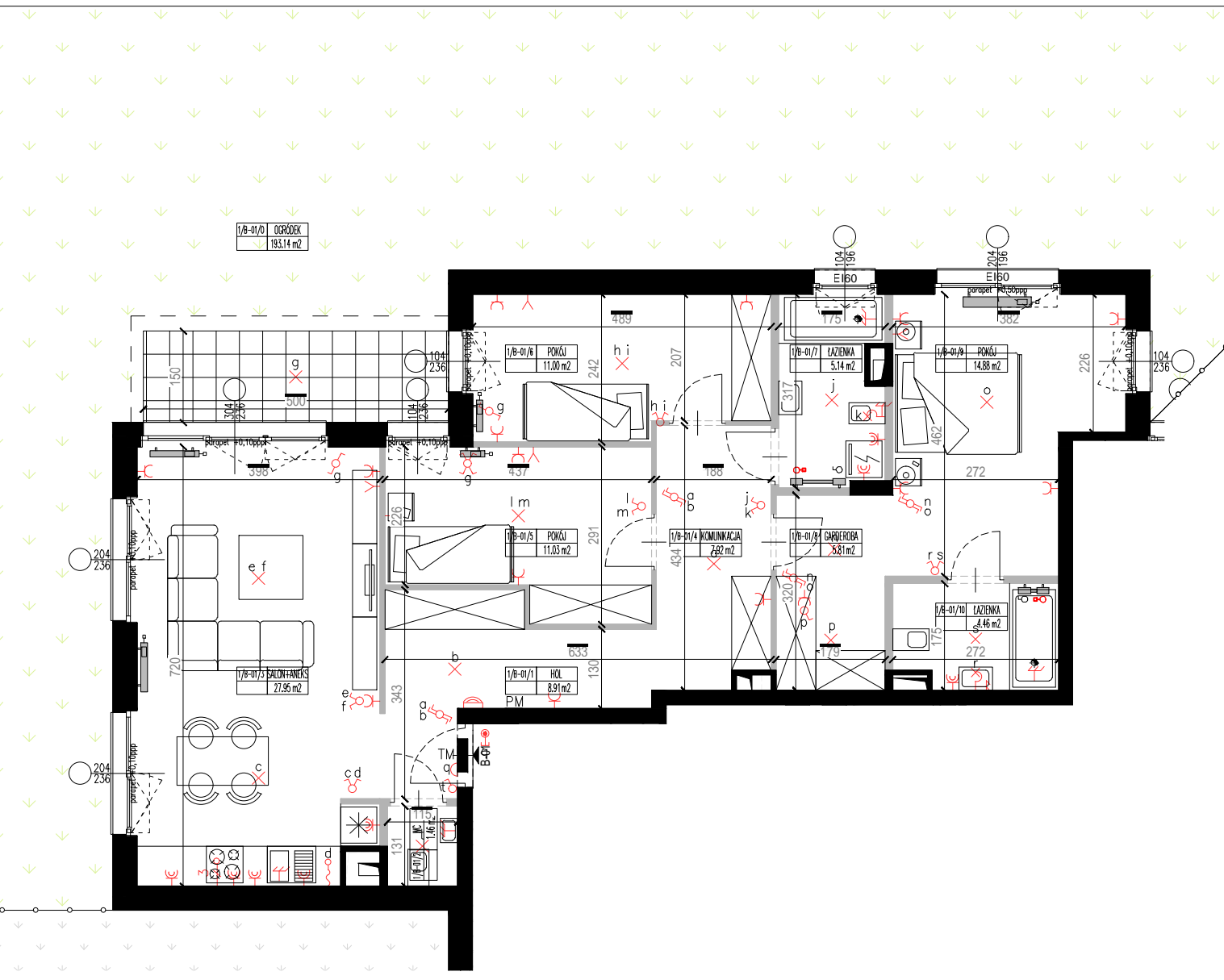
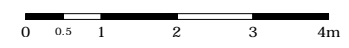


INWESTYCJA: **VILLA MERKURY II**
ZESPÓŁ BUDYNKÓW MIESZKALNYCH WIELORODZINNYCH ZE WSPÓLNYM GARAZEM PODZIEMNYM
 działka nr ew. 21/6, z obrębem 6-13-14,
 jednostka ewidencyjna: 146502.8
 ul. Narwik, Dzielnica Bemowo m.st. Warszawy



LEGENDA:
 ŚCIANKI TRWAŁE, NIENADAJĄCE SIĘ DO DEMONTAŻU
 ŚCIANKI DZIAŁOWE (PRZYKŁADOWA ARANŻACJA)

	NR MIESZKANIA:	B-01
	KONDYGNACJA	1 (PARTER)
BUDYNEK:	ILOŚĆ POKOI:	4
POWIERZCHNIA MIESZKANIA:	102,47 m²	w tym powierzchnia ścianek demontowanych: 3,91 m²
POWIERZCHNIA OGRÓDKA:	193,14 m²	



- LEGENDA:
- TABLICA MIESZKANICOWA Z DZWIKONKEM
 - PUŚCZKA TELEINFORMATYCZNA Z GNIAZDEM ZASILAJĄCYM
 - WYPUST OŚWIETLENOWY SUFITOWY Z ZAPASEM PRZEWODU 15cm
 - WYPUST OŚWIETLENOWY ŚCIENNY Z ZAPASEM PRZEWODU 20cm
 - ŁĄCZNIK OŚWIETLENOWY POJEDYŃCZY 10A/230V/IP20 WTYNKOWY
 - ŁĄCZNIK OŚWIETLENOWY POJEDYŃCZY 10A/230V/IP44 WTYNKOWY
 - ŁĄCZNIK OŚWIETLENOWY ŚWIECZNIKOWY 10A/230V/IP20 WTYNKOWY
 - ŁĄCZNIK OŚWIETLENOWY ŚWIECZNIKOWY 10A/230V/IP20 WTYNKOWY
 - PRZELĄCZNIK SCHODOWY 10A/230V/IP20 WTYNKOWY
 - PRZELĄCZNIK KRZYŻOWY 10A/230V/IP20 WTYNKOWY
 - ŁĄCZNIK ZMIERNY 10A/230V/IP44 WTYNKOWY
 - GNIAZDO PODWÓJNE 16A/230V/IP20 WTYNKOWE
 - GNIAZDO 16A/230V/IP44 WTYNKOWE OGÓLNEGO UŻYTKU
 - GNIAZDO 16A/230V/IP44 WTYNKOWE OGÓLNEGO UŻYTKU W KUCHNI
 - GNIAZDO PODWÓJNE 16A/230V/IP44 WTYNKOWE DLA PODŁĄCZENIA ŁÓDÓWKI/ZAMRAZARKI
 - GNIAZDO PODWÓJNE 16A/230V/IP44 WTYNKOWE DLA PODŁĄCZENIA ZMYWARKI/WYŁYNIKA NA ODPADY
 - GNIAZDO 16A/230V/IP44 WTYNKOWE DLA PODŁĄCZENIA OKAPU KUCHENNEGO
 - GNIAZDO 16A/230V/IP44 WTYNKOWE DLA ŁĄCZENIA
 - GNIAZDO PODWÓJNE 16A/230V/IP44 WTYNKOWE DLA PODŁĄCZENIA PRAKI
 - WYPUST 1-FAZ. Z ZAPASEM PRZEWODU UMOŻLIWIĄCYM PODŁĄCZENIE URZĄDZENIA
 - WYPUST 3-FAZ. Z ZAPASEM PRZEWODU UMOŻLIWIĄCYM PODŁĄCZENIE URZĄDZENIA
 - GNIAZDO TV/TV SAT/RADIO
 - DZWONKEM
 - MIEJSCOWE POŁĄCZENIE WYRÓWNIWACZE
 - WIDECOUNIFON
 - PANEL WYWOŁAWCZY INSTALACJI WIDEODOMOFONOWEJ
 - GRZEJNIK C.O.
 - GRZEJNIK C.O. DRABINKOWY

UWAGA: -NINIEJSZA KARTA NIE STANOWI ZAŁĄCZNIKA DO UMOWY ANI OFERTY W ROZUMIENIU N.C.C.
 -WYMIARY, URZĄDZENIA ORAZ INSTALACJE PODANO NA PODSTAWIE PROJEKTU BUDOWLANEGO. MOGĄ NASTĄPIĆ NIEZNACZNE ZMIANY W PROJEKCIE WYKONAWCZYM.
 -PODANE WYMIARY I POWIERZCHNIE MIERZONO ZGODNIE Z NORMĄ PN-ISO 9836:1997. PRZYJĘTO GRUBOŚĆ TYNKU 1 CM.
 -OPRACOWANIE CHRONIONE USTAWĄ O PRAWIE AUTORSKIM I PRAWACH POKREWNYCH (DZ.U. NR 24/94 POZ.84 Z DNIA 4 LUTEGO 1994R.)

INWESTOR: **MERKURY II - CITY VILLA SP. Z O.O. SP. K.**
 00-367 Warszawa, ul. Kopernika 5 lok.10

PROJEKT: **DCK - PRACOWNIA PROJEKTOWA**
 ul. Lutniowa 24 lok. 2, 02-388 Warszawa
 arch. Damian Cyryl KOTWICKI, Nr Upr. 2/2005/OL