

INWESTYCJA:

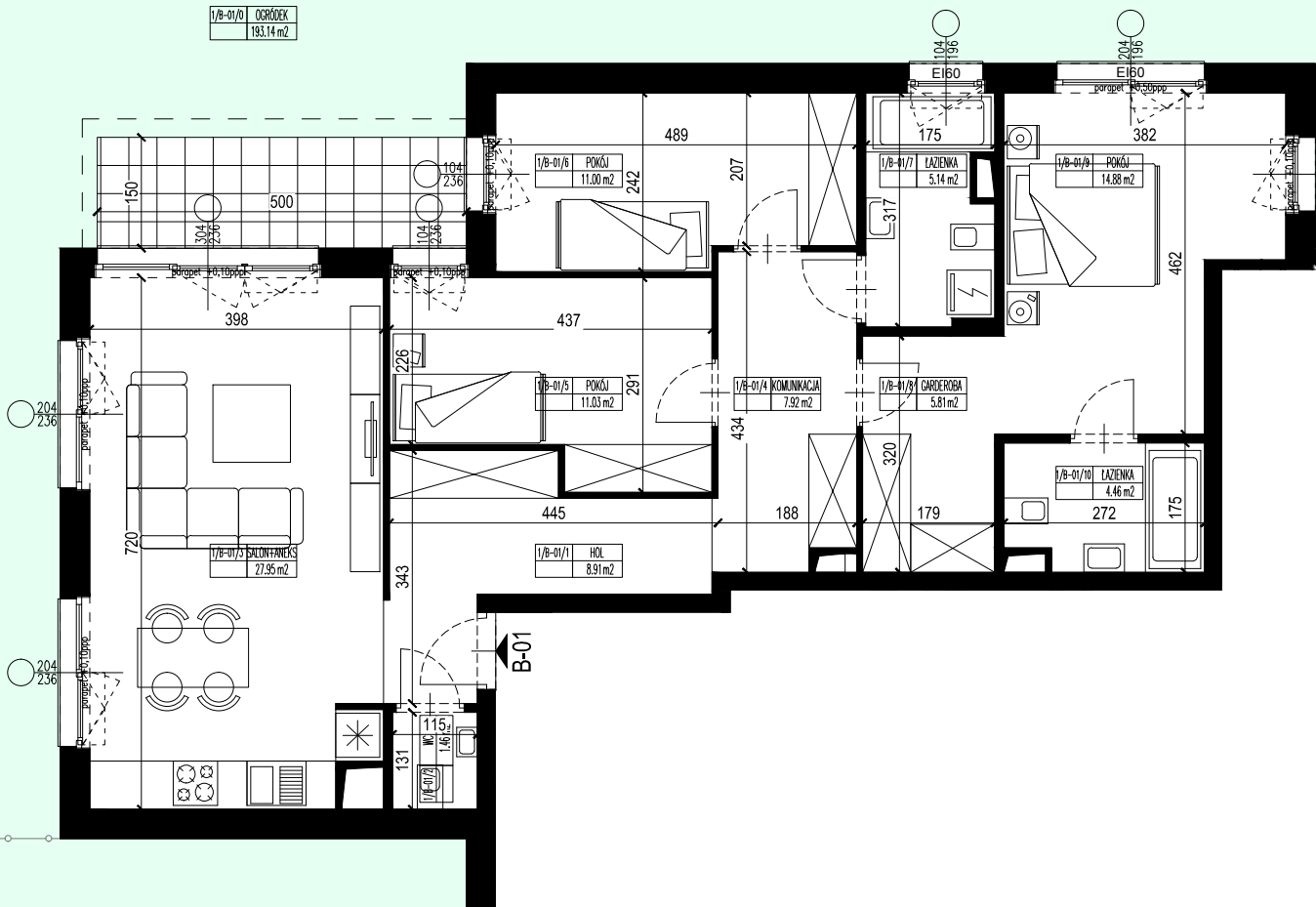
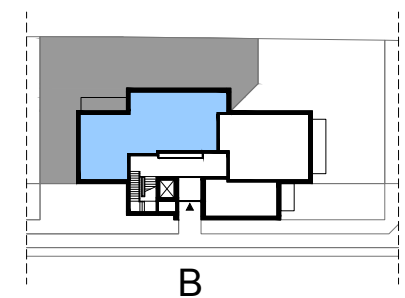
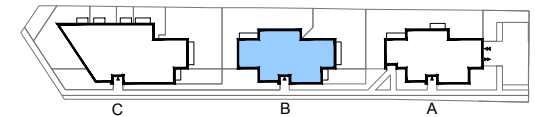
**ZESPÓŁ BUDYNKÓW MIESZKALNYCH
WIELORODZINNYCH ZE WSPÓLNYM
GARAŻEM PODZIEMNYM**

działka nr ew. 21/6, z obrębu 6-13-14,

jednostka ewidencyjna: 146502_8

ul. Narwik, Dzielnica Bemowo m.st. Warszawy

SYTUACJA:



1/8-01/01 OGRÓDEK
193,14 m²

	NR MIESZKANIA:	B-01
	KONDYGNACJA	1 (PARTER)
BUDYNEK:	B	IŁOŚĆ POKOI
		4
POWIERZCHNIA MIESZKANIA:		98,56 m²
POWIERZCHNIA OGRÓDKA		193,14 m²



INWESTOR:

MERKURY II - CITY VILLA

SP. Z O.O. SP. K.

00-367 Warszawa, ul. Kopernika 5 lok.10

PROJEKT:

DCK - PRACOWNIA PROJEKTOWA

ul. Szymczaka 3/50, 01-227 Warszawa

arch. Damian Cyryl KOTWICKI, Nr Upr. 2/2005/OL

UWAGA: - NINIEJSZA KARTA NIE STANOWI ZAŁĄCZNIKA DO UMOWY ANI OFERTY W ROZUMIENIU K.C.
- WYMIARY, URZĄDZENIA ORAZ INSTALACJE PODANO NA PODSTAWIE PROJEKTU KONCEPCYJNEGO. MOGĄ NASTĄPIĆ NIEZNACZNE ZMIANY W PROJEKCIE WYKONAWCZYM.
- PODANE WYMIARY I POWIERZCHNIE MIERZONO ZGODNIE Z NORMĄ PN-ISO 9836:1997. PRZYJĘTO GRUBOŚĆ TYNKU 1 CM.
- OPRACOWANIE CHRONIONE USTAWĄ O PRAWIE AUTORSKIM I PRAWACH POKREWNYCH (DZ.U. NR 24/94 POZ.84 Z DNIA 4 LUTEGO 1994R.)