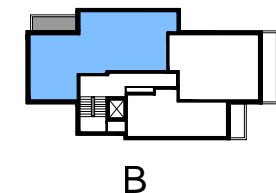
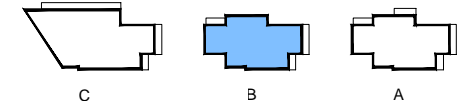


INWESTYCJA:

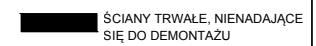
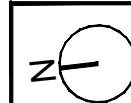
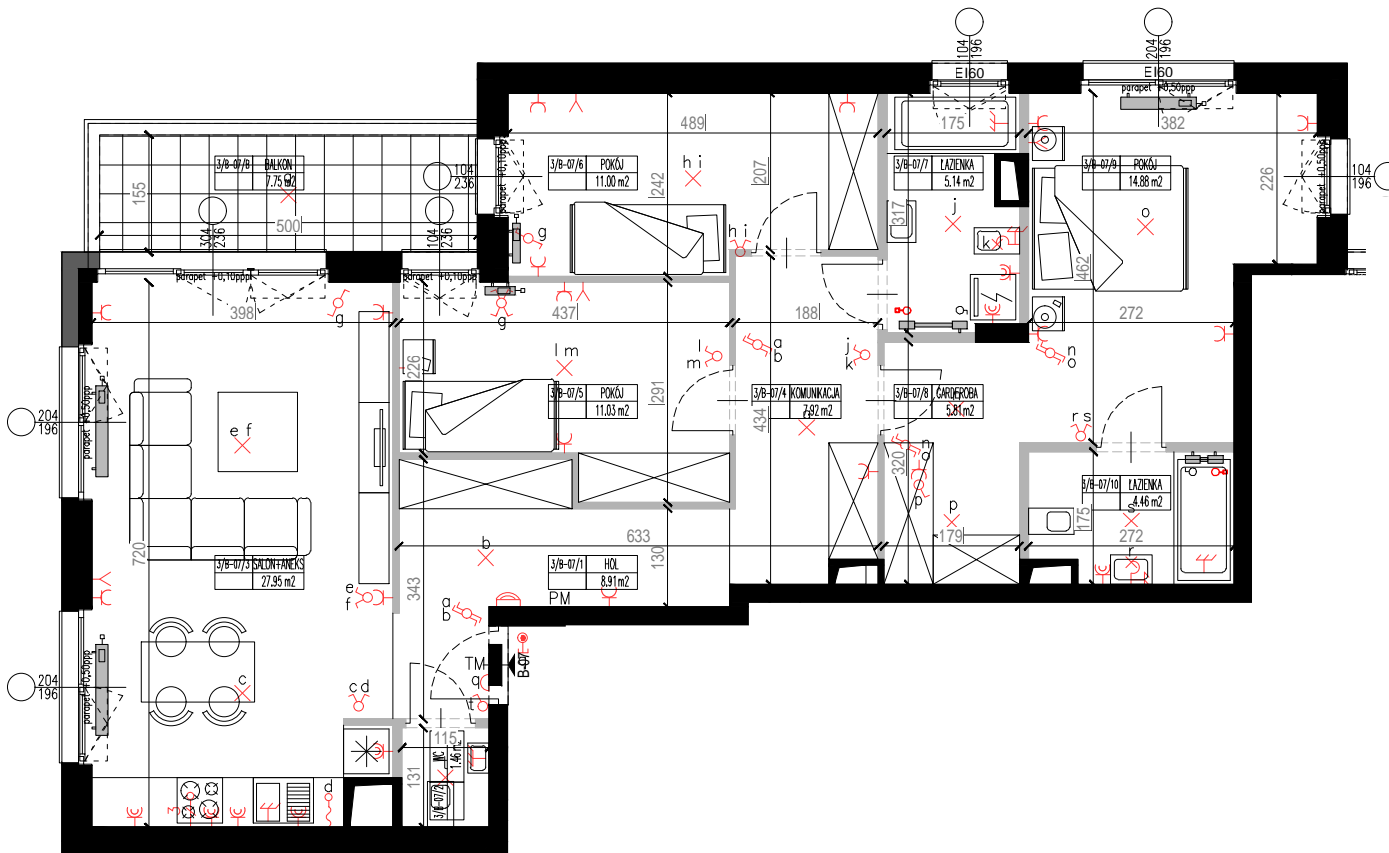
## VILLA MERKURY II

ZESPÓŁ BUDYNKÓW MIESZKALNYCH  
WIELORODZINNYCH ZE WSPÓLNYM  
GARAŻEM PODZIEMNYMdziałka nr ew. 21/6, z obrębu 6-13-14,  
jednostka ewidencyjna: 146502.8  
ul. Narwik, Dzielnica Bemowo m.st. Warszawy

SYTUACJA:



LEGENDA:

ŚCIANKI DZIAŁOWE  
(PRZYKŁADOWA ARANŻACJA)ŚCIANY TRWAŁE, NIENADAJĄCE  
SIĘ DO DEMONTAŻU

NR MIESZKANIA:

B-07

KONDYGNACJA

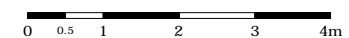
3 (PIĘTRO 2)

BUDYNEK:

B

ILOŚĆ POKOI

4

POWIERZCHNIA  
MIESZKANIA:102,47 m<sup>2</sup>w tym powierzchnia  
ścianek demontowalnych: 3,91 m<sup>2</sup>POWIERZCHNIA  
OGRODKA:7,75 m<sup>2</sup>

LEGENDA:

-TABIŁKA MIESZKANICOWA Z DŹWIKOWIEM

-PUŚCZKA TELEINFORMACYJNA Z GNIAZDEM ZASILAJĄCYM

-WYPUST OŚWIETLENOWY SUFITOWY Z ZAPASEM PRZEWODU 15cm

-WYPUST OŚWIETLENOWY ŚCIENNY Z ZAPASEM PRZEWODU 20cm

-ŁĄCZNIK OŚWIETLENOWY POJEDYŃCZY 10A/230V IP20 WTYNKOWY

-ŁĄCZNIK OŚWIETLENOWY POJEDYŃCZY 10A/230V IP44 WTYNKOWY

-ŁĄCZNIK OŚWIETLENOWY ŚWIECZNIKOWY 10A/230V IP20 WTYNKOWY

-PRZELĄCZNIK SCHODOWY 10A/230V IP20 WTYNKOWY

-PRZELĄCZNIK SCHODOWY PODWÓJNY 10A/230V IP20 WTYNKOWY

-PRZELĄCZNIK KRZYŻOWY 10A/230V IP20 WTYNKOWY

-ŁĄCZNIK ZMIERNY 10A/230V IP44 WTYNKOWY

-GNIAZDO PODWÓJNE 15A/230V IP20 WTYNKOWE

-GNIAZDO 15A/230V IP44 WTYNKOWE OGÓLNEGO UŻYTKU

-GNIAZDO 15A/230V IP44 WTYNKOWE OGÓLNEGO UŻYTKU W KUCHNI

-GNIAZDO PODWÓJNE 15A/230V IP44 WTYNKOWE DLA PODŁĄCZENIA

ŁODÓWKI/ZAMRAZARKI

-GNIAZDO PODWÓJNE 16A/230V IP44 WTYNKOWE DLA PODŁĄCZENIA

ZMIYWAR/MIŁYNIKA NA ODPADY

-GNIAZDO 16A/230V IP44 WTYNKOWE DLA PODŁĄCZENIA OKAPU KUCHENNEGO

-GNIAZDO 16A/230V IP44 WTYNKOWE

-GNIAZDO PODWÓJNE 16A/230V IP44 WTYNKOWE DLA PODŁĄCZENIA PRAKI

-WYPUST 1-FAZ. Z ZAPASEM PRZEWODU UMÓZLIWIĄCYM PODŁĄCZENIE

URZĄDZENIA

-WYPUST 3-FAZ. Z ZAPASEM PRZEWODU UMÓZLIWIĄCYM PODŁĄCZENIE

URZĄDZENIA

-GNIAZDO TV/TV SAT/RADIO

-DŹWIONEK

-MIEJSCOWE POŁĄCZENIE WYRÓWNIWACZE

-WIDEOUNIFON

-PANEL WYWOŁAWCZY INSTALACJI WIDEODOPOMÓWOWEJ

-GRZEJNIK C.O.

-GRZEJNIK C.O. DRABINKOWY

UWAGA: -NINIEJSZA KARTA NIE STANOWI ZAŁĄCZNIKA DO UMOWY ANI OFERTY W ROZUMIENIU N.C.  
-WYMIARY, URZĄDZENIA ORAZ INSTALACJE PODANO NA PODSTAWIE PROJEKTU BUDOWLANEGO. MOGĄ NASTĄPIĆ NIEZNACZNE ZMIANY W PROJEKCIE WYKONAWCZYM.  
-PODANE WYMIARY I POWIERZCHNIE MIERZONO ZGODNIE Z NORMĄ PN-ISO 9836:1997. PRZYJĘTO GRUBOŚĆ TYNKU 1 CM.  
-OPRACOWANIE CHRONIONE USTAWĄ O PRAWIE AUTORSKIM I PRAWACH POKREWNYCH (DZ.U. NR 24/94 POZ.84 Z DNIA 4 LUTEGO 1994R.)

INWESTOR:

MERKURY II - CITY VILLA  
SP. Z O.O. SP. K.

00-367 Warszawa, ul. Kopernika 5 lok.10

PROJEKT:

DCK - PRACOWNIA PROJEKTOWA  
ul. Lutniowa 24 lok. 2, 02-388 Warszawa  
arch. Damian Cyryl KOTWICKI, Nr Upr. 2/2005/OL