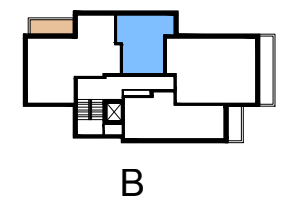
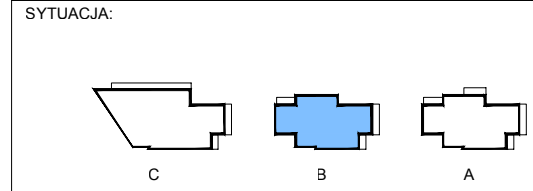


INWESTYCJA: **VILLA MERKURY II**
ZESPÓŁ BUDYNKÓW MIESZKALNYCH
WIELORODZINNYCH ZE WSPÓLNYM
GARAŻEM PODZIEMNYM
 działka nr ew. 21/6, z obrębu 6-13-14,
 jednostka ewidencyjna: 146502_8
 ul. Narwik, Dzielnica Bemowo m.st. Warszawy



LEGENDA:
 [Symbol: Dashed line] ŚCIANKI DZIAŁOWE (PRZYKŁADOWA ARANŻACJA)
 [Symbol: Thick black line] ŚCIANY TRWAŁE, NIENADAJĄCE SIĘ DO DEMONTAŻU

z	NR MIESZKANIA:	B-04b
	KONDYGNACJA	2 (PIĘTRO 1)
BUDYNEK:	B	IŁOŚĆ POKOI: 1
POWIERZCHNIA MIESZKANIA:	32,29 m²	w tym powierzchnia ścianek demontowanych: 0,91 m²
POWIERZCHNIA OGRÓDKA:	- m²	



INWESTOR:
MERKURY II - CITY VILLA
SP. Z O.O. SP. K.
 00-367 Warszawa, ul. Kopernika 5 lok.10

PROJEKT:
DCK - PRACOWNIA PROJEKTOWA
 ul. Lutniowa 24 lok. 2, 02-388 Warszawa
 arch. Damian Cyryl KOTWICKI, Nr Upr. 2/2005/OL

UWAGA: Aranżacja lokalu mieszkalnego przedstawiona na rzucie jest przykładowa. Niniejsza karta katalogowa opracowana została na podstawie projektu wykonawczego. W toku dalszego projektowania lub zmian lokatorskich mogą nastąpić zmiany w stosunku do informacji zawartych na karcie katalogowej, w szczególności w układzie pomieszczeń, usytuowaniu elementów nadających się do demontażu, takich jak np. ścianki działowe. Powierzchnia użytkowa lokalu określona jest na podstawie rozporządzenia Ministra Transportu, Budownictwa i Gospodarki Morskiej z dnia 25.04.2012 r. w sprawie szczegółowego zakresu i formy projektu budowlanego oraz uwzględnieniu treści Polskiej Normy PN-ISO 9836:1997. Do powierzchni użytkowej lokalu wlicza się powierzchnię zajęta przez elementy nadające się do demontażu takie jak np. ścianki działowe. Powierzchnie są obliczane w świetle pionowych przegród nie nadających się do demontażu w stanie wykonanym, przy uwzględnieniu tynków, na poziomie podłogi (bez uwzględnienia listew przypodłogowych, progów itp.).