

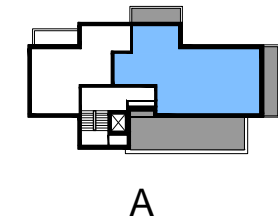
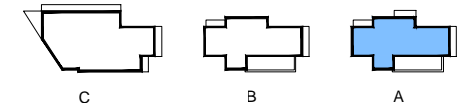
INWESTYCJA:

## VILLA MERKURY II

ZESPÓŁ BUDYNKÓW MIESZKALNYCH  
WIELORODZINNYCH ZE WSPÓLNYM  
GARAŻEM PODZIEMNYM

działka nr ew. 21/6, z obrębem 6-13-14,  
jednostka ewidencyjna: 146502.8  
ul. Narwik, Dzielnica Bemowo m.st. Warszawy

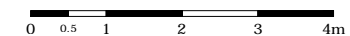
SYTUACJA:



LEGENDA:

ŚCIANKI DZIAŁOWE (PRZYKŁADOWA ARANŻACJA)
 ŚCIANKI TRWAŁE, NIENADAJĄCE SIĘ DO DEMONTAŻU

	NR MIESZKANIA:	<b>A-11</b>
	KONDYGNACJA	<b>4 (PIĘTRO 3)</b>
BUDYNEK:	A	IŁOŚĆ POKOI: <b>4</b>
POWIERZCHNIA MIESZKANIA:	<b>110,27 m<sup>2</sup></b>	w tym powierzchnia ścianek demontowanych: <b>4,15 m<sup>2</sup></b>
POWIERZCHNIA BALKONU I TARASU:	<b>64,27 m<sup>2</sup></b>	



<p>LEGENDA:</p> <ul style="list-style-type: none"> <li> -TABLICA MIESZKANIOWA Z DZWIKONKIM</li> <li> -PUŠZKA TELEINFORMACYJNA Z GNIAZDEM ZASILAJĄCYM</li> <li> -WYPUST OŚWIETLENOWY SUFITOWY Z ZAPASEM PRZEWODU 15cm</li> <li> -WYPUST OŚWIETLENOWY ŚCIENNY Z ZAPASEM PRZEWODU 20cm</li> <li> -ŁĄCZNIK OŚWIETLENOWY POJEDYŃCZY 10A/230V IP20 WTYNKOWY</li> <li> -ŁĄCZNIK OŚWIETLENOWY POJEDYŃCZY 10A/230V IP44 WTYNKOWY</li> <li> -ŁĄCZNIK OŚWIETLENOWY ŚWIECZNIKOWY 10A/230V IP20 WTYNKOWY</li> <li> -ŁĄCZNIK OŚWIETLENOWY ŚWIECZNIKOWY 10A/230V IP20 WTYNKOWY</li> <li> -PRZELĄCZNIK SCHODOWY 10A/230V IP20 WTYNKOWY</li> </ul>	<ul style="list-style-type: none"> <li> -PRZELĄCZNIK SCHODOWY PODWÓJNY 10A/230V IP20 WTYNKOWY</li> <li> -PRZELĄCZNIK KRZYŻOWY 10A/230V IP20 WTYNKOWY</li> <li> -ŁĄCZNIK ZMIERNY 10A/230V IP44 WTYNKOWY</li> <li> -GNIAZDO PODWÓJNE 16A/230V IP20 WTYNKOWE</li> <li> -GNIAZDO 16A/230V IP44 WTYNKOWE OGÓLNEGO UŻYTKU</li> <li> -GNIAZDO 16A/230V IP44 WTYNKOWE OGÓLNEGO UŻYTKU W KUCHNI</li> <li> -GNIAZDO PODWÓJNE 16A/230V IP44 WTYNKOWE DLA PODŁĄCZENIA ŁODÓWKI/ZAMRAZARKI</li> </ul>	<ul style="list-style-type: none"> <li> -GNIAZDO PODWÓJNE 16A/230V IP44 WTYNKOWE DLA PODŁĄCZENIA ZMYWARKI/WYMIKNA NA ODPADY</li> <li> -GNIAZDO 16A/230V IP44 WTYNKOWE DLA PODŁĄCZENIA OKAPU KUCHENNEGO</li> <li> -GNIAZDO 16A/230V IP44 WTYNKOWE DLA ŁĄCZENIA</li> <li> -GNIAZDO PODWÓJNE 16A/230V IP44 WTYNKOWE DLA PODŁĄCZENIA PRAKI</li> <li> -WYPUST 1-FAZ. Z ZAPASEM PRZEWODU UMOŻLIWIĄCYM PODŁĄCZENIE URZĄDZENIA</li> <li> -GNIAZDO 3-FAZ. Z ZAPASEM PRZEWODU UMOŻLIWIĄCYM PODŁĄCZENIE URZĄDZENIA</li> </ul>	<ul style="list-style-type: none"> <li> -GNIAZDO TV/TV SAT/RADIO</li> <li> -DZWIKONK</li> <li> -MIEJSCOWE POŁĄCZENIE WYRÓWNIWACZE</li> <li> -WIDEOUNIFON</li> <li> -PANEL WYWOŁAWCZY INSTALACJI WIDEOFONOWY</li> <li> -GRZEJNIK C.O.</li> <li> -GRZEJNIK C.O. DORABNIKOWY</li> </ul>
---	---	--	--

UWAGA: -NINIEJSZA KARTA NIE STANOWI ZAŁĄCZNIKA DO UMOWY ANI OFERTY W ROZUMIENIU N.C.  
-WYMIARY, URZĄDZENIA ORAZ INSTALACJE PODANO NA PODSTAWIE PROJEKTU BUDOWLANEGO. MOGĄ NASTĄPIĆ NIEZNACZNE ZMIANY W PROJEKCIE WYKONAWCZYM.  
-PODANE WYMIARY I POWIERZCHNIE MIERZONO ZGODNIE Z NORMĄ PN-ISO 9836:1997. PRZYJĘTO GRUBOŚĆ TYNKU 1 CM.  
-OPRACOWANIE CHRONIONE USTAWĄ O PRAWIE AUTORSKIM I PRAWACH POKREWNYCH (DZ.U. NR 24/94 POZ.84 Z DNIA 4 LUTEGO 1994R.)

INWESTOR:

**MERKURY II - CITY VILLA  
SP. Z O.O. SP. K.**  
00-367 Warszawa, ul. Kopernika 5 lok.10

PROJEKT:

**DCK - PRACOWNIA PROJEKTOWA**  
ul. Lutniowa 24 lok. 2, 02-388 Warszawa  
arch. Damian Cyryl KOTWICKI, Nr Upr. 2/2005/OL