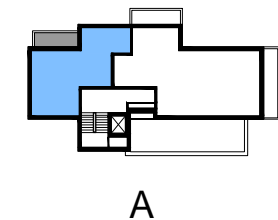
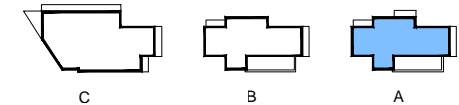


INWESTYCJA:

VILLA MERKURY II

ZESPÓŁ BUDYNKÓW MIESZKALNYCH
WIELORODZINNYCH ZE WSPÓLNYM
GARAŻEM PODZIEMNYMdziałka nr ew. 21/6, z obrębem 6-13-14,
jednostka ewidencyjna: 146502.8
ul. Narwik, Dzielnica Bemowo m.st. Warszawy

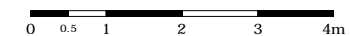
SYTUACJA:



LEGENDA:

ŚCIANKI DZIAŁOWE (PRZYKŁADOWA ARANŻACJA)
 ŚCIANKI TRWAŁE, NIENADAJĄCE SIĘ DO DEMONTAŻU

	NR MIESZKANIA:	A-10
	KONDYGNACJA	4 (PIĘTRO 3)
BUDYNEK:	A	IŁOŚĆ POKOI: 3
POWIERZCHNIA MIESZKANIA:	64,31 m²	w tym powierzchnia ścianek demontowanych: 2,04 m²
POWIERZCHNIA BALKONU:	7,75 m²	

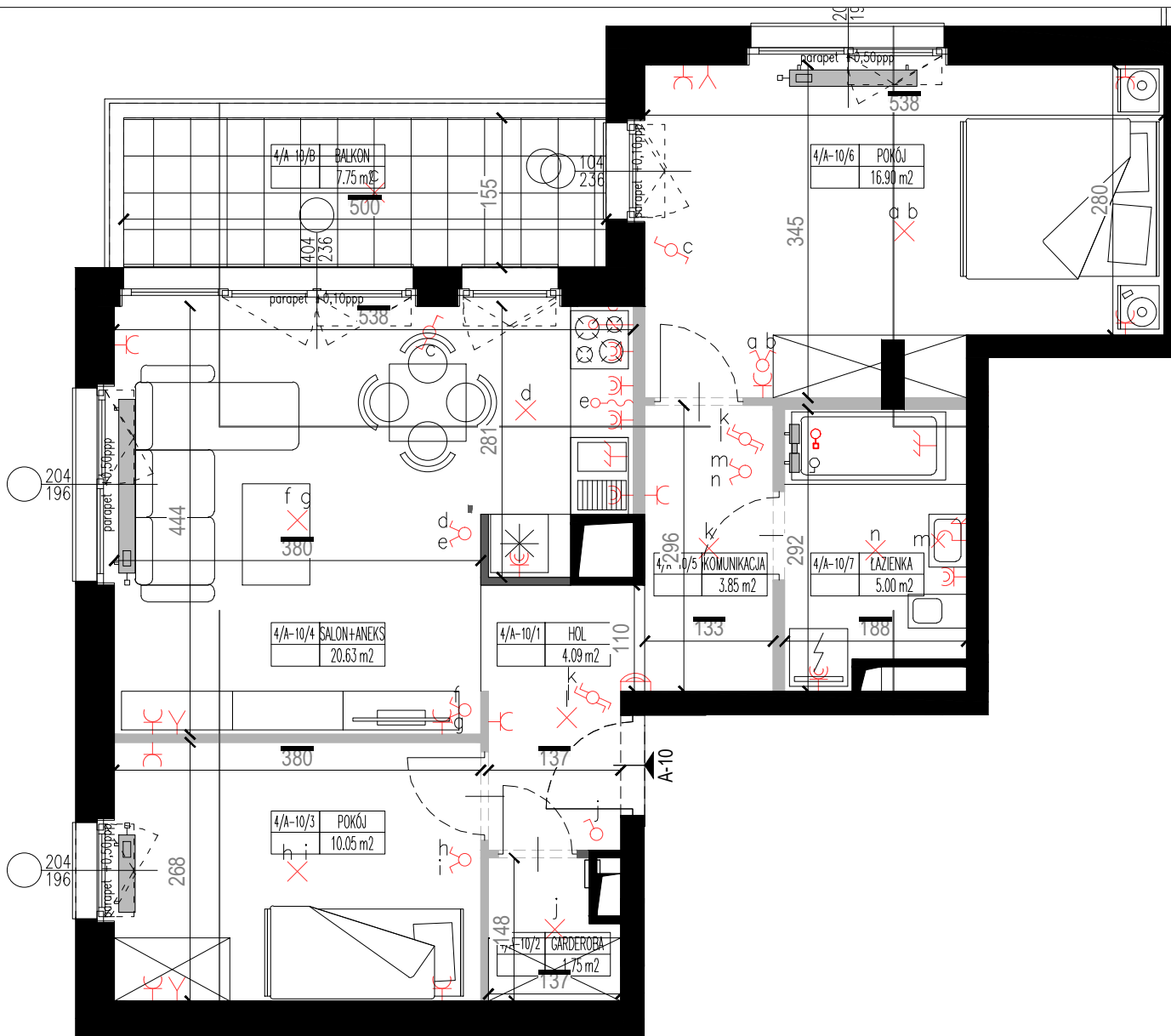


INWESTOR:

MERKURY II - CITY VILLA
SP. Z O.O. SP. K.
 00-367 Warszawa, ul. Kopernika 5 lok.10

PROJEKT:

DCK - PRACOWNIA PROJEKTOWA
 ul. Lutniowa 24 lok. 2, 02-388 Warszawa
 arch. Damian Cyryl KOTWICKI, Nr Upr. 2/2005/OL



LEGENDA:

- | | | | |
|---|--|--|---|
| <ul style="list-style-type: none"> -TABLICA MIESZKANICOWA Z DZWIENKAMI -PUŠKA TELEINFORMACYJNA Z GNIAZDEM ZASILAJĄCYM -WYPUST OŚWIETLENOWY SUFITOWY Z ZAPASEM PRZEWODU 15cm -WYPUST OŚWIETLENOWY ŚCIENNY Z ZAPASEM PRZEWODU 20cm -ŁĄCZNIK OŚWIETLENOWY POJEDYŃCZY 10A/230V/IP20 WTYNKOWY -ŁĄCZNIK OŚWIETLENOWY POJEDYŃCZY 10A/230V/IP44 WTYNKOWY -ŁĄCZNIK OŚWIETLENOWY ŚWIECZNIKOWY 10A/230V/IP20 WTYNKOWY -PRZELĄCZNIK SCHODOWY 10A/230V/IP20 WTYNKOWY | <ul style="list-style-type: none"> -PRZELĄCZNIK SCHODOWY 10A/230V/IP20 WTYNKOWY -PRZELĄCZNIK KRZYŻOWY 10A/230V/IP20 WTYNKOWY -ŁĄCZNIK ZMIERNY 10A/230V/IP44 WTYNKOWY -GNIAZDO PODWÓJNE 16A/230V/IP20 WTYNKOWE -GNIAZDO 16A/230V/IP44 WTYNKOWE OGÓLNEGO UŻYTKU -GNIAZDO 16A/230V/IP44 WTYNKOWE OGÓLNEGO UŻYTKU W KUCHNI -GNIAZDO PODWÓJNE 16A/230V/IP44 WTYNKOWE DLA PODŁĄCZENIA ŁODÓWKI/ZAMRAZARKI | <ul style="list-style-type: none"> -GNIAZDO PODWÓJNE 16A/230V/IP44 WTYNKOWE DLA PODŁĄCZENIA ZMIYWAR/MYJNYNA ODPADY -GNIAZDO 16A/230V/IP44 WTYNKOWE DLA PODŁĄCZENIA OKAPU KUCHENNEGO -GNIAZDO 16A/230V/IP44 W ŁAZIENCE -GNIAZDO PODWÓJNE 16A/230V/IP44 WTYNKOWE DLA PODŁĄCZENIA PRAKI -WYPUST 1-FAZ. Z ZAPASEM PRZEWODU UMOŻLIWIJĄCYM PODŁĄCZENIE URZĄDZENIA -WYPUST 3-FAZ. Z ZAPASEM PRZEWODU UMOŻLIWIJĄCYM PODŁĄCZENIE URZĄDZENIA | <ul style="list-style-type: none"> -GNIAZDO TV/TV SAT/RADIO -DZWIENNIK -MIEJSKOWE POŁĄCZENIE WYRÓWNIWACZE -WIDEOUNIFON -PANEL WYWOŁAWCZY INSTALACJI WIDEODOFONOWEJ -GRZEJNIK C.O. -GRZEJNIK C.O. DRABINKOWY |
|---|--|--|---|

UWAGA: -NINIEJSZA KARTA NIE STANOWI ZAŁĄCZNIKA DO UMOWY ANI OFERTY W ROZUMIENIU N.C.
 -WYMIARY, URZĄDZENIA ORAZ INSTALACJE PODANO NA PODSTAWIE PROJEKTU BUDOWLANEGO. MOGĄ NASTĄPIĆ NIEZNACZNE ZMIANY W PROJEKCIE WYKONAWCZYM.
 PODANE WYMIARY I POWIERZCHNIE MIERZONE ZGODNIE Z NORMĄ PN-ISO 9836:1997. PRZYJĘTO GRUBOŚĆ TYNKU 1 CM.
 -OPRACOWANIE CHRONIONE USTAWĄ O PRAWIE AUTORSKIM I PRAWACH POKREWNYCH (DZ.U. NR 24/94 POZ.84 Z DNIA 4 LUTEGO 1994R.)