

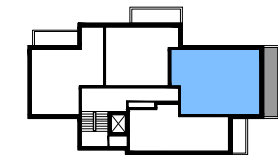
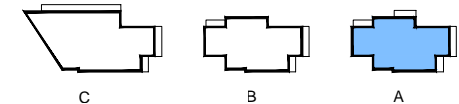
INWESTYCJA:

VILLA MERKURY II

ZESPÓŁ BUDYNKÓW MIESZKALNYCH  
WIELORODZINNYCH ZE WSPÓLNYM  
GARAŻEM PODZIEMNYM

działka nr ew. 21/6, z obrębem 6-13-14,  
jednostka ewidencyjna: 146502.8  
ul. Narwik, Dzielnica Bemowo m.st. Warszawy

SYTUACJA:



A

LEGENDA:

ŚCIANKI DZIAŁOWE (PRZYKŁADOWA ARANŻACJA)
 ŚCIANKI TRWAŁE, NIENADAJĄCE SIĘ DO DEMONTAŻU

	NR MIESZKANIA:	<b>A-08</b>
	KONDYGNACJA	<b>3 (PIĘTRO 2)</b>
BUDYNEK:	A	IŁOŚĆ POKOI: <b>3</b>
POWIERZCHNIA MIESZKANIA:	<b>66,40 m<sup>2</sup></b>	w tym powierzchnia ścianek demontowanych: <b>2,19 m<sup>2</sup></b>
POWIERZCHNIA BALKONU:	<b>11,78 m<sup>2</sup></b>	



- LEGENDA:
- TABLICA MIESZKANICOWA Z DZWIKOWIEM
  - PUŚCZKA TELEINFORMATYCZNA Z GNIAZDEM ZASILAJĄCYM
  - WYPUST OŚWIETLENOWY SUFITOWY Z ZAPASEM PRZEWODU 15cm
  - WYPUST OŚWIETLENOWY ŚCIENNY Z ZAPASEM PRZEWODU 20cm
  - ŁĄCZNIK OŚWIETLENOWY POJEDYŃCZY 10A/230V IP20 WTYNKOWY
  - ŁĄCZNIK OŚWIETLENOWY POJEDYŃCZY 10A/230V IP44 WTYNKOWY
  - ŁĄCZNIK OŚWIETLENOWY ŚWIECZNIKOWY 10A/230V IP20 WTYNKOWY
  - ŁĄCZNIK OŚWIETLENOWY ŚWIECZNIKOWY 10A/230V IP20 WTYNKOWY
  - PRZELĄCZNIK SCHODOWY 10A/230V IP20 WTYNKOWY

- PRZELĄCZNIK SCHODOWY PODWÓJNY 10A/230V IP20 WTYNKOWY
- PRZELĄCZNIK KRZYŻOWY 10A/230V IP20 WTYNKOWY
- ŁĄCZNIK ZMIERNY 10A/230V IP44 WTYNKOWY
- GNIAZDO PODWÓJNE 16A/230V IP20 WTYNKOWE
- GNIAZDO 16A/230V IP44 WTYNKOWE OGÓLNEGO UŻYTKU
- GNIAZDO 16A/230V IP44 WTYNKOWE OGÓLNEGO UŻYTKU W KUCHNI
- GNIAZDO PODWÓJNE 16A/230V IP44 WTYNKOWE DLA PODŁĄCZENIA ŁODÓWKI/ZAMRAŻARKI

- GNIAZDO PODWÓJNE 16A/230V IP44 WTYNKOWE DLA PODŁĄCZENIA ZMYWARKI/MYŁYNIKA NA ODFADY
- GNIAZDO 16A/230V IP44 WTYNKOWE DLA PODŁĄCZENIA OKAPU KUCHENNEGO
- GNIAZDO 16A/230V IP44 WTYNKOWE DLA ŁAZIENKI
- GNIAZDO PODWÓJNE 16A/230V IP44 WTYNKOWE DLA PODŁĄCZENIA PRAKI
- WYPUST 1-FAZ. Z ZAPASEM PRZEWODU UMOŻLIWIAJĄCYM PODŁĄCZENIE URZĄDZENIA
- GNIAZDO 16A/230V IP44 WTYNKOWE DLA PODŁĄCZENIA URZĄDZENIA

- GNIAZDO TV/TV SAT/RADIO
- DZWIONEK
- MIEJSKOWE POŁĄCZENIE WYRÓWNIWACZE
- WIDEOUNIFON
- PANEL WYWOŁAWCZY INSTALACJI WIDEODOFONOWEJ
- GRZEJNIK C.O.
- GRZEJNIK C.O. DRABINKOWY

UWAGA: -NINIEJSZA KARTA NIE STANOWI ZAŁĄCZNIKA DO UMOWY ANI OFERTY W ROZUMIENIU K.C.  
-WYMIARY, URZĄDZENIA ORAZ INSTALACJE PODANO NA PODSTAWIE PROJEKTU BUDOWLANEGO. MOGĄ NASTĄPIĆ NIEZNACZNE ZMIANY W PROJEKCIE WYKONAWCZYM.  
-PODANE WYMIARY I POWIERZCHNIE MIERZONO ZGODNIE Z NORMĄ PN-ISO 9836:1997. PRZYJĘTO GRUBOŚĆ TYNKU 1 CM.  
-OPRACOWANIE CHRONIONE USTAWĄ O PRAWIE AUTORSKIM I PRAWACH POKREWNYCH (DZ.U. NR 24/94 POZ.84 Z DNIA 4 LUTEGO 1994R.)

INWESTOR:

**MERKURY II - CITY VILLA**  
**SP. Z O.O. SP. K.**  
00-367 Warszawa, ul. Kopernika 5 lok.10

PROJEKT:

**DCK - PRACOWNIA PROJEKTOWA**  
ul. Lutniowa 24 lok. 2, 02-388 Warszawa  
arch. Damian Cyryl KOTWICKI, Nr Upr. 2/2005/OL