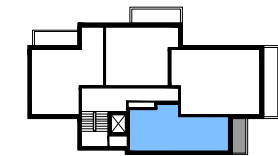
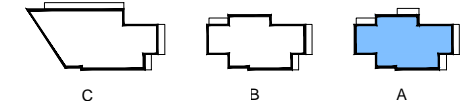


INWESTYCJA:

VILLA MERKURY II

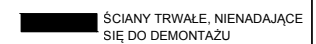
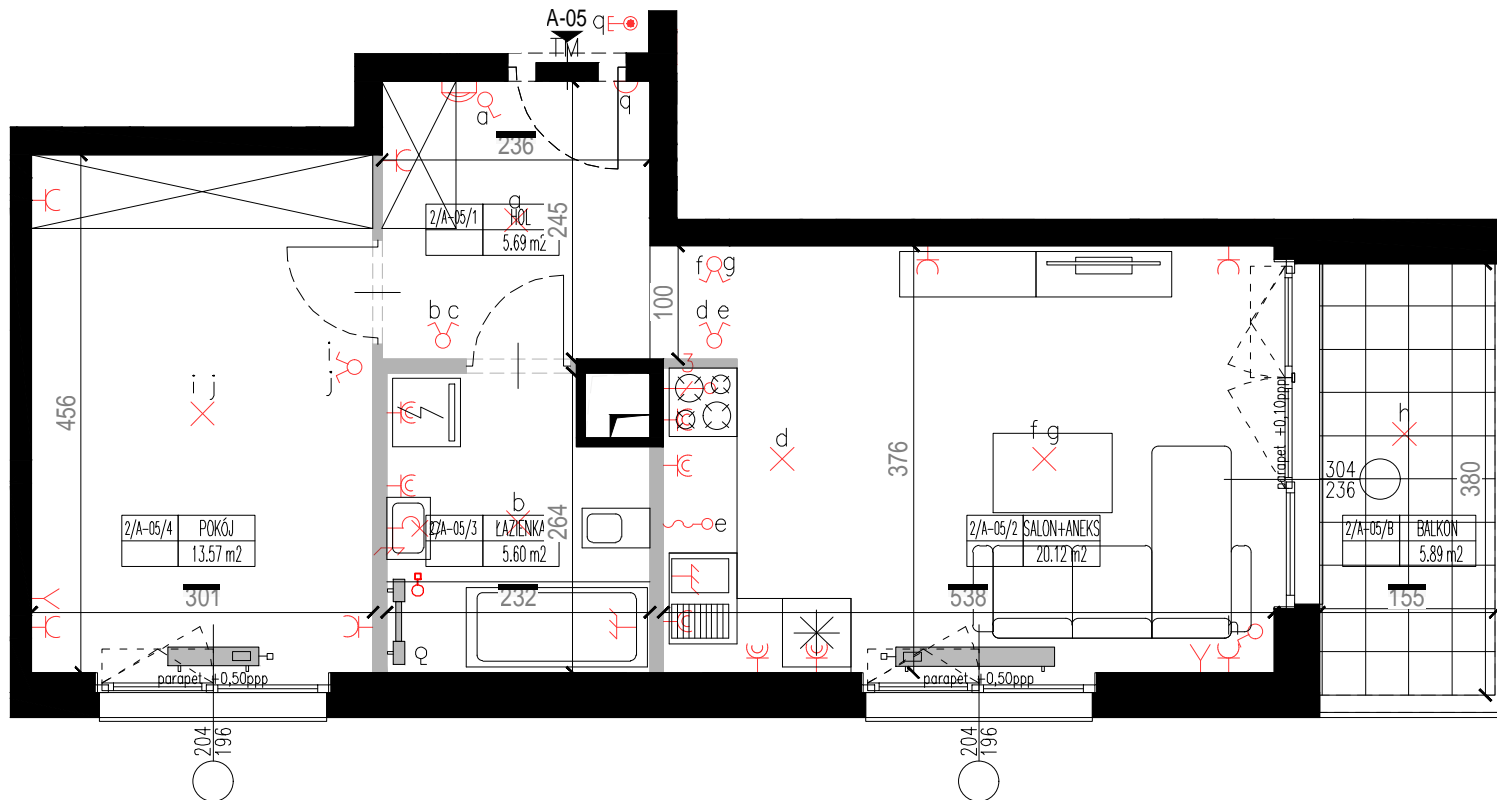
ZESPÓŁ BUDYNKÓW MIESZKALNYCH
WIELORODZINNYCH ZE WSPÓLNYM
GARAŻEM PODZIEMNYMdziałka nr ew. 21/6, z obrębów 6-13-14,
jednostka ewidencyjna: 146502_8
ul. Narwik, Dzielnica Bemowo m.st. Warszawy

SYTUACJA:

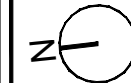


A

LEGENDA:

ŚCIANKI DZIAŁOWE
(PRZYKŁADOWA ARANŻACJA)ŚCIANY TRWAŁE, NIENADAJĄCE
SIĘ DO DEMONTAŻU

LEGENDA:



NR MIESZKANIA:

A-05

KONDYGNACJA

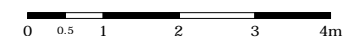
2 (PIĘTRO 1)

BUDYNEK:

A

ILOŚĆ POKOI

2

POWIERZCHNIA
MIESZKANIA:46,12 m²w tym powierzchnia
ścianek demontowanych: 1,14 m²POWIERZCHNIA
BALKONU:5,89 m²

LEGENDA:

-TABELKA MIESZKANICOWA Z DZWIKONIEM

-PUSZKA TELEINFORMACYJNA Z GNIAZDEM ZASILAJĄCYM

-WYPUST OŚWIETLENOWY SUFITOWY Z ZAPASEM PRZEWODU 15cm

-WYPUST OŚWIETLENOWY ŚCIENNY Z ZAPASEM PRZEWODU 20cm

-ŁĄCZNIK OŚWIETLENOWY POJEDYŃCZY 10A/230V IP20 WTYNKOWY

-ŁĄCZNIK OŚWIETLENOWY POJEDYŃCZY 10A/230V IP44 WTYNKOWY

-ŁĄCZNIK OŚWIETLENOWY ŚWIECZNIKOWY 10A/230V IP20 WTYNKOWY

-PRZELĄCZNIK SCHODOWY 10A/230V IP20 WTYNKOWY

-PRZELĄCZNIK SCHODOWY PODWÓJNY 10A/230V IP20 WTYNKOWY

-PRZELĄCZNIK KRZYŻOWY 10A/230V IP20 WTYNKOWY

-ŁĄCZNIK ZMIERNY 10A/230V IP44 WTYNKOWY

-GNIAZDO PODWÓJNE 16A/230V IP20 WTYNKOWE

-GNIAZDO 16A/230V IP44 WTYNKOWE OGÓLNEGO UŻYTKU

-GNIAZDO 16A/230V IP44 WTYNKOWE OGÓLNEGO UŻYTKU W KUCHNI

-GNIAZDO PODWÓJNE 16A/230V IP44 WTYNKOWE DLA PODŁĄCZENIA

ŁODÓWKI/ZAMRAZARKI

-GNIAZDO PODWÓJNE 16A/230V IP44 WTYNKOWE DLA PODŁĄCZENIA

ZMIYWAR/MYJNKA NA ODFADY

-GNIAZDO 16A/230V IP44 WTYNKOWE DLA PODŁĄCZENIA OKAPU KUCHENNEGO

-GNIAZDO 16A/230V IP44 WŁĄCZENIE

-GNIAZDO PODWÓJNE 16A/230V IP44 WTYNKOWE DLA PODŁĄCZENIA PRAKI

URZĄDZENIA

-WYPUST 1-FAZ. Z ZAPASEM PRZEWODU UMOŻLIWIĄCYM PODŁĄCZENIE

URZĄDZENIA

-WYPUST 3-FAZ. Z ZAPASEM PRZEWODU UMOŻLIWIĄCYM PODŁĄCZENIE

URZĄDZENIA

-GNIAZDO TV/TV SAT/RADIO

-DZWONEK

-MIEJSKOWE POŁĄCZENIE WYRÓWNIWACZE

-WIDEOUNIFON

-PANEL WYWOŁAWCZY INSTALACJI WIDEODOPROFONOWY

-GRZEJNIK C.O.

-GRZEJNIK C.O. DRABINKOWY

UWAGA: -NINIEJSZA KARTA NIE STANOWI ZAŁĄCZNIKA DO UMOWY ANI OFERTY W ROZUMIENIU K.C.
-WYMIARY, URZĄDZENIA ORAZ INSTALACJE PODANO NA PODSTAWIE PROJEKTU BUDOWLANEGO. MOGĄ NASTĄPIĆ NIEZNACZNE ZMIANY W PROJEKCIE WYKONAWCZYM.
-PODANE WYMIARY I POWIERZCHNIE MIERZONO ZGODNIE Z NORMĄ PN-ISO 9836:1997. PRZYJĘTO GRUBOŚĆ TYNKU 1 CM.
-OPRACOWANIE CHRONIONE USTAWĄ O PRAWIE AUTORSKIM I PRAWACH POKREWNYCH (DZ.U. NR 24/94 POZ.84 Z DNIA 4 LUTEGO 1994R.)

INWESTOR:

MERKURY II - CITY VILLA
SP. Z O.O. SP. K.
00-367 Warszawa, ul. Kopernika 5 lok.10

PROJEKT:

DCK - PRACOWNIA PROJEKTOWA
ul. Lutniowa 24 lok. 2, 02-388 Warszawa
arch. Damian Cyryl KOTWICKI, Nr Upr. 2/2005/OL