

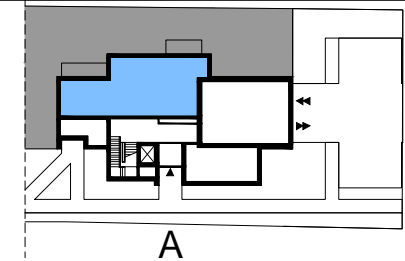
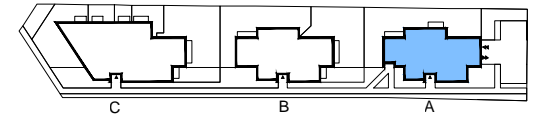
INWESTYCJA:

VILLA MERKURY II

ZESPÓŁ BUDYNKÓW MIESZKALNYCH
WIELORODZINNYCH ZE WSPÓLNYM
GARAŻEM PODZIEMNYM

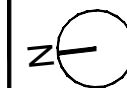
działka nr ew. 21/6, z obrębem 6-13-14,
jednostka ewidencyjna: 146502_8
ul. Narwik, Dzielnica Bemowo m.st. Warszawy

SYTUACJA:



LEGENDA:

ŚCIANKI DZIAŁOWE (PRZYKŁADOWA ARANŻACJA) ŚCIANY TRWAŁE, NIENADAJĄCE SIĘ DO DEMONTAŻU



NR MIESZKANIA:

A-01

KONDYGNACJA

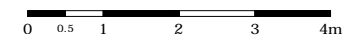
1 (PARTER)

BUDYNEK:

A

ILOŚĆ POKOI

3

POWIERZCHNIA
MIESZKANIA:84,51 m²w tym powierzchnia
ścianek demontowanych: 3,07 m²POWIERZCHNIA
OGRODKA:247,89 m²

LEGENDA:

-TABELKA MIESZKANICOWA Z DZWIKOWIEM

-PUŚCICA TELEINFORMACYCZNA Z GNIAZDEM ZASILAJĄCYM

-WYPUST OŚWIETLENOWY SUFITOWY Z ZAPASEM PRZEWODU 15cm

-WYPUST OŚWIETLENOWY ŚCIENNY Z ZAPASEM PRZEWODU 20cm

-ŁĄCZNIK OŚWIETLENOWY POJEDYŃCZY 10A/230V IP20 WTYNKOWY

-ŁĄCZNIK OŚWIETLENOWY POJEDYŃCZY 10A/230V IP44 WTYNKOWY

-ŁĄCZNIK OŚWIETLENOWY ŚWIECZNIKOWY 10A/230V IP20 WTYNKOWY

-PRZELĄCZNIK SCHODOWY 10A/230V IP20 WTYNKOWY

-PRZELĄCZNIK SCHODOWY PODWÓJNY 10A/230V IP20 WTYNKOWY

-PRZELĄCZNIK KRZYŻOWY 10A/230V IP20 WTYNKOWY

-ŁĄCZNIK ZMIERNY 10A/230V IP44 WTYNKOWY

-GNIAZDO PODWÓJNE 16A/230V IP20 WTYNKOWE

-GNIAZDO 16A/230V IP44 WTYNKOWE OGÓLNEGO UŻYTKU

-GNIAZDO 16A/230V IP44 WTYNKOWE OGÓLNEGO UŻYTKU W KUCHNI

-GNIAZDO PODWÓJNE 16A/230V IP44 WTYNKOWE DLA PODŁĄCZENIA

ŁÓDOWKI/ZAMRAŻARKI

-GNIAZDO PODWÓJNE 16A/230V IP44 WTYNKOWE DLA PODŁĄCZENIA

ZMIY WARIACyjNYCH NA ODPADY

-GNIAZDO 16A/230V IP44 WTYNKOWE DLA PODŁĄCZENIA OKAPU KUCHENNEGO

-GNIAZDO 16A/230V IP44 WTYNKOWE DLA ŁĄCZENIA

-GNIAZDO PODWÓJNE 16A/230V IP44 WTYNKOWE DLA PODŁĄCZENIA PRAKI

-WYPUST 1-FAZ. Z ZAPASEM PRZEWODU UMOŻLIWIĄCYM PODŁĄCZENIE

URZĄDZENIA

-WYPUST 3-FAZ. Z ZAPASEM PRZEWODU UMOŻLIWIĄCYM PODŁĄCZENIE

URZĄDZENIA

-GNIAZDO TV/TV SAT/RADIO

-DZWIONEK

-MIEJSKOWE POŁĄCZENIE WYRÓWNIWACZE

-WIDEOUNIFON

-PANEL WYWOŁAWCZY INSTALACJI WIDEODOFONOWEJ

-GRZEJNIK C.O.

-GRZEJNIK C.O. DOKABINOWY

UWAGA: -NINIEJSZA KARTA NIE STANOWI ZAŁĄCZNIKA DO UMOWY ANI OFERTY W ROZUMIENIU N.C.
-WYMIARY, URZĄDZENIA ORAZ INSTALACJE PODANO NA PODSTAWIE PROJEKTU BUDOWLANEGO. MOGĄ NASTĄPIĆ NIEZNACZNE ZMIANY W PROJEKcie WYKONAWCZYM.
-PÓDANE WYMIARY I POWIERZCHNIE MIERZONE ZGODNIE Z NORMĄ PN-ISO 9836:1997. PRZYJĘTO GRUBOŚĆ TYNKU 1 CM.
-OPRACOWANIE CHRONIONE USTAWĄ O PRAWIE AUTORSKIM I PRAWACH POKREWNYCH (DZ.U. NR 24/94 POZ.84 Z DNIA 4 LUTEGO1994R.)