

INWESTYCJA:

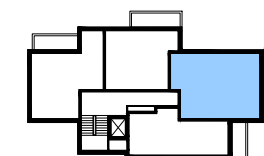
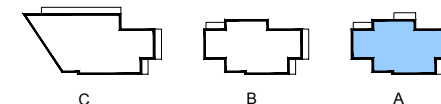
**ZESPÓŁ BUDYNKÓW MIESZKALNYCH
WIELORODZINNYCH ZE WSPÓLNYM
GARAZEM PODZIEMNYM**

dziłka nr ew. 21/6, z obrębem 6-13-14,

jednostka ewidencyjna: 146502_8

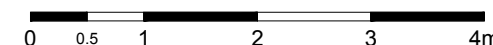
ul. Narwik, Dzielnica Bemowo m.st. Warszawy

SYTUACJA:



A

	NR MIESZKANIA:	A-08
	KONDYGNACJA	3 (PIĘTRO 2)
BUDYNEK:	A	IŁOŚĆ POKOI
		3
POWIERZCHNIA MIESZKANIA:	64,12 m²	
POWIERZCHNIA BALKONU	11,78 m²	



INWESTOR:

**MERKURY II - CITY VILLA
SP. Z O.O. SP. K.**

00-367 Warszawa, ul. Kopernika 5 lok.10

PROJEKT:

DCK - PRACOWNIA PROJEKTOWA

ul. Szymczaka 3/50, 01-227 Warszawa

arch. Damian Cyryl KOTWICKI, Nr Upr. 2/2005/OL

UWAGA: - NINIEJSZA KARTA NIE STANOWI ZAŁĄCZNIKA DO UMOWY ANI OFERTY W ROZUMIENIU K.C.
- WYMIARY, URZĄDZENIA ORAZ INSTALACJE PODANO NA PODSTAWIE PROJEKTU KONCEPCYJNEGO. MOGĄ NASTĄPIĆ NIEZNACZNE ZMIANY W PROJEKCIE WYKONAWCZYM.
- PODANE WYMIARY I POWIERZCHNIE MIERZONO ZGODNIE Z NORMĄ PN-ISO 9836:1997. PRZYJĘTO GRUBOŚĆ TYNKU 1 CM.
- OPRACOWANIE CHRONIONE USTAWĄ O PRAWIE AUTORSKIM I PRAWACH POKREWNYCH (DZ.U. NR 24/94 POZ.84 Z DNIA 4 LUTEGO 1994R.)