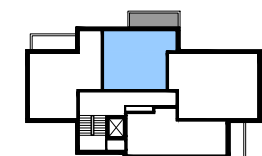
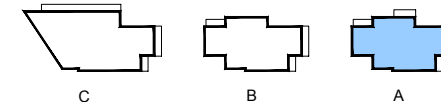


INWESTYCJA:

**ZESPÓŁ BUDYNKÓW MIESZKALNYCH
WIELORODZINNYCH ZE WSPÓLNYM
GARAŻEM PODZIEMNYM**
działka nr ew. 21/6, z obrębem 6-13-14,
jednostka ewidencyjna: 146502_8
ul. Narwik, Dzielnica Bemowo m.st. Warszawy

SYTUACJA:



A

	NR MIESZKANIA:	A-03
	KONDYGNACJA	2 (PIĘTRO 1)
BUDYNEK:	A	IŁOŚĆ POKOI
		2
POWIERZCHNIA MIESZKANIA:	45,02 m²	
POWIERZCHNIA BALKONU	8,29 m²	



INWESTOR:

**MERKURY II - CITY VILLA
SP. Z O.O. SP. K.**
00-367 Warszawa, ul. Kopernika 5 lok.10

PROJEKT:

DCK - PRACOWNIA PROJEKTOWA
ul. Szymczaka 3/50, 01-227 Warszawa
arch. Damian Cyryl KOTWICKI, Nr Upr. 2/2005/OL

UWAGA: - NINIEJSZA KARTA NIE STANOWI ZAŁĄCZNIKA DO UMOWY ANI OFERTY W ROZUMIENIU K.C.
- WYMIARY, URZĄDZENIA ORAZ INSTALACJE PODANO NA PODSTAWIE PROJEKTU KONCEPCYJNEGO. MOGĄ NASTĄPIĆ NIEZNACZNE ZMIANY W PROJEKCIE WYKONAWCZYM.
- PODANE WYMIARY I POWIERZCHNIE MIERZONO ZGODNIE Z NORMĄ PN-ISO 9836:1997. PRZYJĘTO GRUBOŚĆ TYNKU 1 CM.
- OPRACOWANIE CHRONIONE USTAWĄ O PRAWIE AUTORSKIM I PRAWACH POKREWNYCH (DZ.U. NR 24/94 POZ.84 Z DNIA 4 LUTEGO 1994R.)